



Bienvenue à  
FUSION STONE

Lorsque que vous aurez pris connaissance  
des renseignements ci-inclus, n'hésitez pas  
à nous contacter si vous avez des questions.

# Table des matières



un

Introduction à  
Fusion Stone  
Histoire de Shouldice &  
Fusion Stone  
Innovation



deux

Great Lakes  
Photos  
Spécifications  
Couleurs, dimensions  
Installation de base



trois

Dry-Stack  
Photos  
Spécifications  
Couleurs, dimensions  
Installation de base



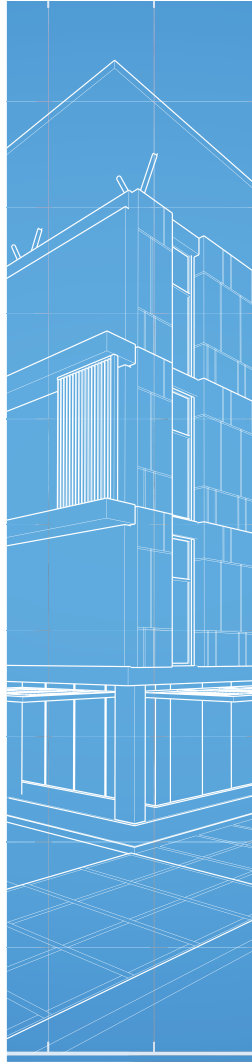
quatre

Phoenix  
Photos  
Spécifications  
Couleurs, dimensions  
Installation de base



cinq

Accessoires  
Photos  
Spécifications  
Couleurs, dimensions  
Installation de base



six

Applications  
Techniques  
Guide des applications  
techniques – Installation  
sans mortier Dry-Stack  
Guide des applications  
techniques - Phoenix



sept

LEEDS Qualités



huit

Qualité et service  
Garantie



## FUSION STONE

Shouldice Designer Stone est fier de fabriquer  
Fusion Stone ici même au Canada.

281227 Shouldice Block Road  
Shallow Lake, Ontario  
N0H 2K0 CANADA  
800.265.3174  
[fusion@shouldice.ca](mailto:fusion@shouldice.ca)



Bienvenue à  
Fusion Stone

# L'histoire de FUSION STONE



Les pierres Great Lakes Fusion Stone sont faciles à installer, leur installation ne requiert pas de mortier, elles ont une allure traditionnelle et rustique et sont offertes en quatre couleurs différentes.

La définition du mot « Fusion » est la « mise en commun d'éléments divers, distincts et séparés pour former un tout unifié ». Ce qui est le cas pour Fusion Stone. Cette pierre représente le mariage de la beauté, de la solidité et de la facilité d'entretien des pierres traditionnelles avec la facilité d'installation et le coût très abordable des placages de pierres. Réellement le meilleur des deux mondes!

Fusion Stone vous permet de remodeler votre maison, à l'intérieur comme à l'extérieur, facilement et de manière très abordable. Fusion Stone est un produit Shouldice innovateur breveté ; il se présente sous forme de placage de minces pierres faciles à installer avec des attaches et vis en acier inoxydable. Il vous suffit de les visser dans le mur et vous y serez « accro pour la vie ».

Disponible en trois systèmes distincts, tous garantis à vie, Fusion Stone peut être installé sur toutes sortes de murs, nouveaux ou anciens, dans toutes les conditions météorologiques, par un bricoleur non-averti.

## QUALITÉ

- » Augmente la valeur de votre résidence
- » Applications intérieur et extérieur
- » Facile à installer
- » Garantie à vie
- » Économique
- » Ne nécessite pas d'entretien
- » Résistant à l'eau
- » Résistant à la moisissure
- » 8 superbes couleurs
- » Pour n'importe quel type de mur



Les pierres Fusion Stone donnent un aspect chaleureux et riche et une impression de permanence à n'importe quel projet.

# Une tradition familiale Qui fait notre fierté



Ci-dessus : Steve et Brad Shouldice, propriétaires/gérants de 3<sup>e</sup> génération de Shouldice Designer Stone et créateurs de Fusion Stone et du système d'installation breveté Fusion Stone.

La génération courante a appris cette entreprise à une âge très jeune.  
Ci-dessus : Rob, Mark, Brad, June & Steve Shouldice. (De gauche à droite)

À droite : En 1947, W. B. (Bev) Shouldice et son épouse Dorothy ont incorporé Shouldice Cement Products Limited pour fabriquer des pierres de construction en béton. Ils ont, ce faisant, établi de hautes normes de Qualité, d'Innovation et de Service, qui sont depuis lors devenues les pierres angulaires de l'entreprise.



# Notre Histoire

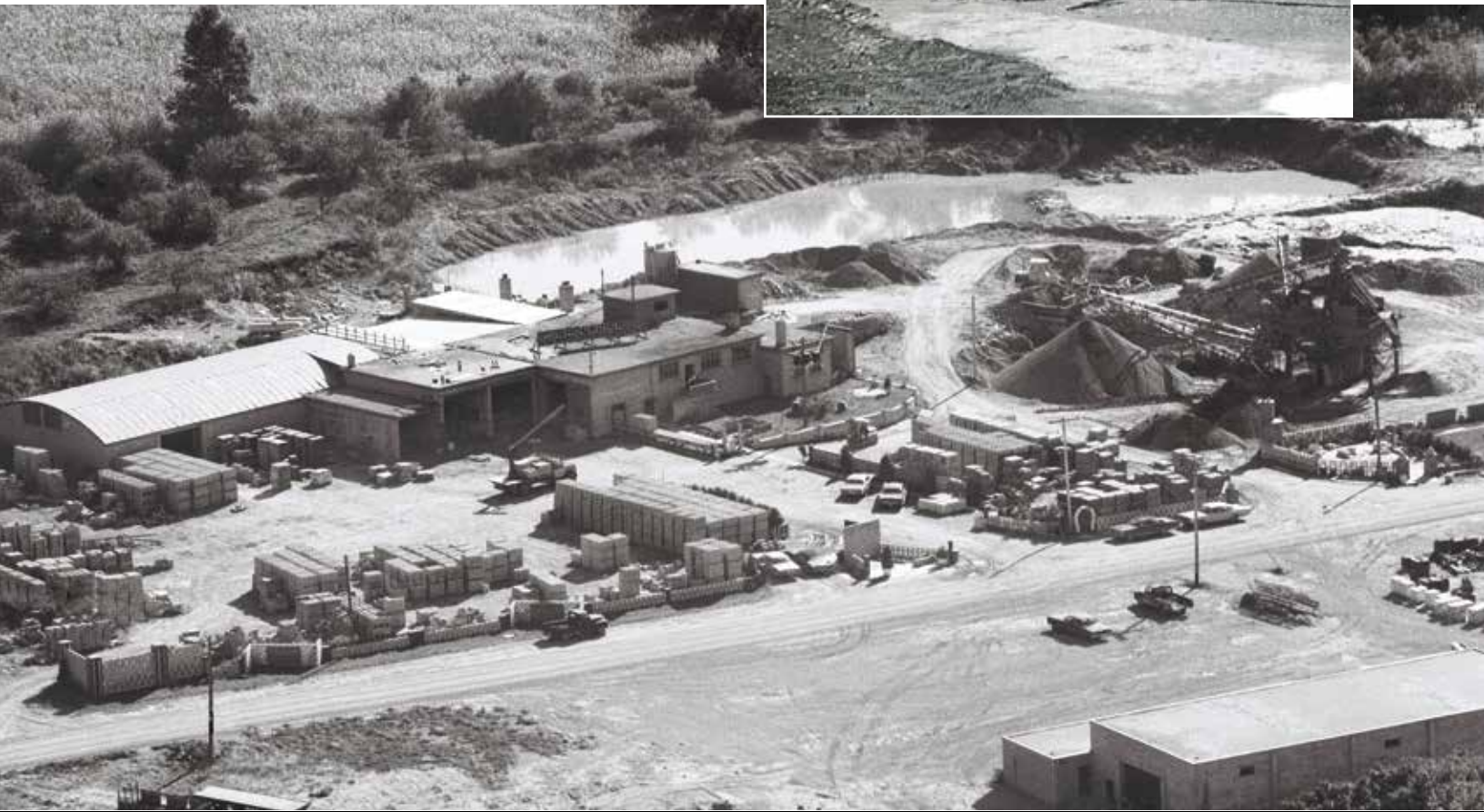
Fusion Stone est fabriqué par Shouldice Designer Stone, une entreprise appartenant à, et gérée à 100 % par une famille canadienne, depuis 3 générations.

Fusion Stone n'est que l'un des produits fabriqués par Shouldice, dont la longue et riche histoire est caractérisée par un engagement à l'Innovation, la Qualité et à un Service exceptionnel. Depuis 1947, la compagnie s'est adaptée aux fluctuations économiques et aux changements technologiques en développant et fabriquant des produits créatifs et de grande qualité qui surpassent toutes les attentes des consommateurs.

---

Même dans le passé, Fusion Stone était déjà tourné vers l'industrie.

Notre philosophie axée sur le client, allée à la flexibilité nous a permis d'établir et de maintenir une position de chef de file dans l'industrie de la pierre et des placages de pierres. Nos produits sont de plus en plus couramment utilisés dans le cadre de projets de construction sophistiqués, que ce soit dans des institutions, des entreprises ou des résidences privées dans l'ensemble du pays.





## Plus de 65 ans d'engagement à des valeurs familiales L'Innovation, la Qualité et un Service exceptionnel:

- » La transformation de blocs de béton standards en blocs de béton ornementaux grâce à une vaste gamme de couleurs unies et de mélanges de couleurs.
- » L'introduction de modifications au processus de fabrication Designer Stone alliées à des études et à un processus de développement extensifs ont donné naissance à la première pierre manufacturée sur le marché.
- » L'introduction de notre collection Architecturale nous a permis de compléter la vaste gamme de pierres Designer Stone déjà en production. Cette collection transforme des blocs de béton en leur donnant une taille et une forme unique qui confère un dynamisme hors du commun à tous les styles de constructions.
- » La raison sociale Shouldice Cement Products Limited a été changée à Shouldice Designer Stone Limited. Cette nouvelle raison sociale reflète mieux le genre de produits que nous offrons, car la vente de pierres manufacturées représente à présent la plus grande partie de nos activités commerciales.
- » À mentionner également l'introduction de Fusion Stone, un système breveté qui permet d'installer des placages de pierres minces sur tous les murs, intérieurs ou extérieurs, à l'aide de vis et d'attaches en acier inoxydable. Le système Fusion Stone permet à tous les bricoleurs de faire leur propre maçonnerie, le premier système de ce genre sur le marché.

Aujourd'hui, après plus de 65 ans, nous sommes très fiers des produits que nous fabriquons et des merveilleuses relations que nous avons établies. Nous attendons avec impatience les 65 prochaines années d'Innovation, de Qualité et de Service exceptionnel.





Le système d'installation breveté avec vis et attaches Fusion Stone permet une installation rapide et facile et vous donnera des résultats d'allure professionnelle à chaque fois.

## Innovation

Dans un milieu en constant changement, l'innovation n'est pas seulement désirable, mais nécessaire, car elle permet d'assurer notre survie et notre croissance. Depuis nos débuts, en 1947, nous maintenons notre stratégie d'engagement à promouvoir l'innovation dans notre entreprise.

Dans notre laboratoire centré sur la recherche et le développement, nous travaillons à temps plein à développer de meilleures technologies, de meilleures méthodologies, de meilleurs composants et de meilleurs produits. Cet engagement à la qualité nous a permis de nous positionner à la pointe du secteur de développement de produits dans l'industrie de la pierre.

Notre quête continue de nouveauté et d'amélioration a satisfait et ravi nos nombreux clients. Que ce soit par le biais de notre palette unique et complète de couleurs intégrales, de notre vaste gamme de styles d'accessoires ou du premier système de fixation mécanique de pierres pour bricoleurs dans le monde, notre seul objectif est de transformer vos rêves et votre imagination en réalité.

### SYSTÈME A ATTACHES BREVETÉ POUR BRICOLEURS

Fusion Stone est un système d'installation breveté incluant des vis et attaches en acier inoxydable et qui peut être installé dans n'importe quelles conditions météorologiques pour un résultat garanti à vie, sans entretien.







## FUSION STONE

Shouldice Designer Stone est fier de fabriquer  
Fusion Stone ici même au Canada.

281227 Shouldice Block Road  
Shallow Lake, Ontario  
N0H 2K0 CANADA  
800.265.3174  
[fusion@shouldice.ca](mailto:fusion@shouldice.ca)



Great Lakes

**FUSION**  
STONE

# 4 superbes couleurs – Des possibilités infinies



Great Lakes Stone est notre système Fusion Stone le plus populaire pour une bonne raison. Ce système allie facilité d'installation, ne nécessite pas de mortier, offre une esthétique traditionnelle et rustique, ainsi qu'un choix de couleurs que vous adorerez. Faites votre choix parmi les tons rouille et anthracite distinctifs de Brindle, les tons plus doux et discrets de Raven, ou, depuis 2014, les tons riches, contemporains et laiteux de Carbon ou encore les tons plus subtils couleur crépuscule de Fawn. Rien n'égale la pierre Great Lakes Stone en matière d'élégance et d'une esthétique fabuleuse.





De l'ordinaire au spectaculaire, grâce à Great Lakes, tant à l'intérieur qu'à l'extérieur.



# Spécifications Great Lakes

## Dimensions

### Spécifications



	PIERRE	COIN
LARGEUR	1" TO 2"	1" TO 2"
HAUTEUR	5"	5"
LONGUEUR	8", 12" & 20"	8" & 12"
RETOUR	N/A	4"

## Couleurs



Brindle

Raven

Fawn

Carbon

Si vous désirez recevoir un échantillon, veuillez téléphoner au 800.265.3174



# Great Lakes Installation

En plus d'une esthétique luxueuse, rustique et traditionnelle, et d'un choix de quatre couleurs, Great Lakes vous offre également une installation sans mortier, propre et facile que vous terminerez en un rien de temps. Great Lakes vous garantit une façade extérieure attrayante ainsi qu'un intérieur aux tons riches et raffinés.

## SYSTÈME À ATTACHES BREVETÉ POUR BRICOLEURS

Fusion Stone est un système d'installation breveté incluant des vis et attaches en acier inoxydable et qui peut être installé dans n'importe quelles conditions météorologiques pour un résultat garanti à vie, sans entretien.



# Installation simple pour un résultat parfait, à chaque fois.

## Aperçu d'installation

### Préparez votre surface

Fusion Stone s'installe sur du contreplaqué ou du substrat en OSB. Assurez-vous que le substrat a été recouvert d'une barrière en matériau perméable, résistant aux intempéries répondant aux normes fixées. N'est pas requis pour des installations intérieures



### Installez la bande de départ

Les bandes de départ sont utilisées pour tous les travaux ainsi qu'au-dessus de toute ouverture (fenêtres et portes). Mettez à niveau et installez les bandes de départ en utilisant les vis en acier inoxydable fournies.



## Installez les coins Fusion

Commencez par installer Fusion Stone dans le coin. Pendant que vous construisez le coin, n'oubliez pas d'alterner les côtés courts et les côtés longs.



## Terminer l'installation des pierres formant le revêtement

Continuez à poser les pierres selon le modèle indiqué dans les instructions détaillées. Il est possible qu'il soit nécessaire de couper la dernière pierre de la rangée à la longueur désirée.





## FUSION STONE

Shouldice Designer Stone est fier de fabriquer  
Fusion Stone ici même au Canada.

281227 Shouldice Block Road  
Shallow Lake, Ontario  
N0H 2K0 CANADA  
800.265.3174  
[fusion@shouldice.ca](mailto:fusion@shouldice.ca)



Dry-Stack



# Simple élégance



Caramel



Charcoal

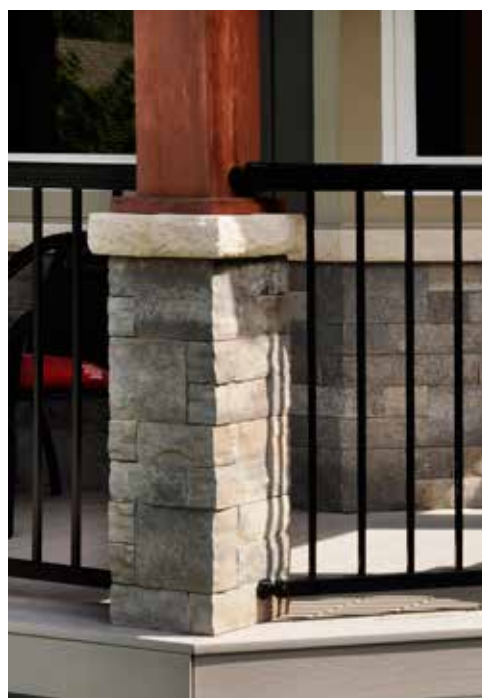
Un système innovateur qui permet une installation sans mortier, ce qui constitue un avantage non négligeable, car le processus est propre et facile.

Ces pierres donnent une apparence uniforme et d'une finition exceptionnelle, que vous pourrez admirer à vie. Les options de couleurs Caramel et Charcoal, au nom révélateur, sont toutes deux irrésistibles, et offrent des nuances qui reflèteront un goût sophistiqué.

---

Les pierres sans mortier Dry-Stack constituent un choix superbe comme accent ou comme pierre de base, tant à l'intérieur qu'à l'extérieur.





Le fini discret des pierres Dry-Stack offre un équilibre parfait entre un attrait contemporain et une élégance traditionnelle.

# Spécifications Dry-Stack

## Dimensions

### Spécifications



	PIERRE	COIN
LARGEUR	32MM	32MM
HAUTEUR	95MM & 190MM	95MM & 190MM
LONGUEUR	130MM TO 390MM	220MM
RETOUR	N/A	90MM

## Couleurs



Caramel



Charcoal

Si vous désirez recevoir un échantillon, veuillez téléphoner au 800.265.3174



# Dry-Stack Installation

Les avantages d'une apparence moderne et hautement polie, des caractéristiques distinctives des pierres Dry-Stack, sont alliés à une application propre et facile, sans mortier. Deux choix de couleur qui complètent n'importe quel arrière-plan ou matériau associé complètent cette vision de perfection.

## SYSTÈME À ATTACHES BREVETÉ POUR BRICOLEURS

Fusion Stone est un système d'installation breveté incluant des vis et attaches en acier inoxydable et qui peut être installé dans n'importe quelles conditions météorologiques pour un résultat garanti à vie, sans entretien.



# Installation simple pour un résultat parfait, à chaque fois.

## Aperçu d'installation

### Préparez votre surface

Fusion Stone s'installe sur du contreplaqué ou du substrat en OSB. Assurez-vous que le substrat a été recouvert d'une barrière en matériau perméable, résistant aux intempéries répondant aux normes fixées. N'est pas requis pour des installations intérieures



### Installez la bande de départ

Les bandes de départ sont utilisées pour tous les travaux ainsi qu'au-dessus de toute ouverture (fenêtres et portes). Mettez à niveau et installez les bandes de départ en utilisant les vis en acier inoxydable fournies.



## Installez les coins Fusion

Commencez par installer Fusion Stone dans le coin. Pendant que vous construisez le coin, n'oubliez pas d'alterner les côtés courts et les côtés longs.



## Terminer l'installation des pierres formant le revêtement

Continuez à poser les pierres selon le modèle indiqué dans les instructions détaillées. Il est possible qu'il soit nécessaire de couper la dernière pierre de la rangée à la longueur désirée.





## FUSION STONE

Shouldice Designer Stone est fier de fabriquer  
Fusion Stone ici même au Canada.

281227 Shouldice Block Road  
Shallow Lake, Ontario  
N0H 2K0 CANADA  
800.265.3174  
[fusion@shouldice.ca](mailto:fusion@shouldice.ca)



Phoenix



# Une allure classique



Le style classique du système Phoenix de Fusion Stone incorpore l'usage de mortier. Cet agent adhésif traditionnel contribue de manière significative à une apparence superbe et à une finition professionnelle dont vous serez fiers.

La seule difficulté sera de choisir entre Cambria et Silverado, les deux couleurs superbes offertes pour les pierres Phoenix. Mais peut-être aurez-vous aussi du mal à convaincre vos amis que c'est en fait du placage.





Vous pouvez compter sur les pierres Phoenix pour donner une impression de bon goût, qui restera à la mode pendant des décennies, quels que soient la manière ou l'endroit où ces superbes pierres sont utilisées.

# Spécifications Phoenix

## Dimensions

### Spécifications



	PIERRE	COIN
LARGEUR	32MM	32MM
HAUTEUR	90MM & 190MM	90MM & 190MM
LONGUEUR	130MM TO 390MM	240MM
RETOUR	N/A	90MM

## Couleurs



Cambria

Silverado

Si vous désirez recevoir un échantillon, veuillez téléphoner au 800.265.3174



# Phoenix Installation

Les pierres Phoenix sont un choix idéal pour tous ceux qui recherchent une esthétique traditionnelle authentique qui inclut un fini au mortier. Les efforts supplémentaires requis sont minimales et seront pleinement justifiés lorsque vous admirerez le résultat final exceptionnel que confèrent les pierres Phoenix.

## SYSTÈME À ATTACHES BREVETÉ POUR BRICOLEURS

Fusion Stone est un système d'installation breveté incluant des vis et attaches en acier inoxydable et qui peut être installé dans n'importe quelles conditions météorologiques pour un résultat garanti à vie, sans entretien.



# Installation simple pour un résultat parfait, à chaque fois.

## Aperçu d'installation

### Préparez votre surface

Fusion Stone s'installe sur du contreplaqué ou du substrat en OSB. Assurez-vous que le substrat a été recouvert d'une barrière en matériau perméable, résistant aux intempéries répondant aux normes fixées. N'est pas requis pour des installations intérieures



### Installez la bande de départ

Les bandes de départ sont utilisées pour tous les travaux ainsi qu'au-dessus de toute ouverture (fenêtres et portes). Mettez à niveau et installez les bandes de départ en utilisant les vis en acier inoxydable fournies.



## Installez les coins Fusion

Commencez par installer Fusion Stone dans le coin. Pendant que vous construisez le coin, n'oubliez pas d'alterner les côtés courts et les côtés longs.



## Terminer l'installation des pierres formant le revêtement

Continuez à poser les pierres selon le modèle indiqué dans les instructions détaillées. Il est possible qu'il soit nécessaire de couper la dernière pierre de la rangée à la longueur désirée.



## Appliquer du mortier où cela est nécessaire.

Appliquez le mortier en vous assurant que les joints sont remplis complètement jusqu'aux panneaux Poz-E Flo. Finissez le mortier selon le style désiré.





## FUSION STONE

Shouldice Designer Stone est fier de fabriquer  
Fusion Stone ici même au Canada.

281227 Shouldice Block Road  
Shallow Lake, Ontario  
N0H 2K0 CANADA  
800.265.3174  
[fusion@shouldice.ca](mailto:fusion@shouldice.ca)



# Accessoires Fusion Stone



# Les accessoires appropriés

Dans le domaine de l'esthétique en général, la différence entre un résultat satisfaisant et un résultat éblouissant dépend très souvent des accessoires. Les accents appropriés ou les touches finales complètent l'esthétique et il ne reste alors plus qu'à dire : « C'est absolument superbe! »

Les accessoires Fusion Stone vous offrent un choix de produits, style et couleurs qui complètent parfaitement les pierres Great Lakes, Dry-Stack ou Phoenix.





Les accessoires Fusion Stone permettent d'ajouter une touche finale qui donnera à votre projet allure professionnelle, style et distinction.



# Spécifications accessoires

## Dimensions



### PIERRE ARCHITECTURALE – 0.75 PC/SF

LARGEUR	1 1/4"
HAUTEUR	8"
LONGUEUR	24"
POIDS	21LBS
COULEUR(S)	CHAMOIS
UNITÉS/CUBE	112



### PIERRE PERSONALISES

LARGEUR	1 1/4" (32mm)
HAUTEUR	7 1/2" (190mm)
LONGUEUR	15 3/8" (390mm)
POIDS	13.5LBS
COULEUR(S)	CHAMOIS
UNITÉS/CUBE	N/A



### ROCK ALLIÈGE

LARGEUR	2 1/2"
HAUTEUR	3 1/2"
LONGUEUR	24"
POIDS	18LBS
COULEUR(S)	CHAMOIS
UNITÉS/CUBE	144



### STENCIL STONE 10X16"

LARGEUR	2"
HAUTEUR	10"
LONGUEUR	16"
POIDS	22LBS
COULEUR(S)	ASH / COCOA
UNITÉS/CUBE	N/A



## Dimensions



### PIERRE PERSONALISES 5"X12"

LARGEUR	2"
HAUTEUR	5"
LONGUEUR	12"
POIDS	9LBS
COULEUR(S)	ASH / COCOA
UNITÉS/CUBE	N/A



### ALLIGE GREAT LAKES

LARGEUR	3"
HAUTEUR	2 1/2"
LONGUEUR	20"
POIDS	9LBS
COULEUR(S)	ASH / COCOA
UNITÉS/CUBE	168

Les accessoires appropriés transformeront un projet satisfaisant en un projet extraordinaire !

Vous serez heureux de savoir que vous avez plusieurs options d'accessoires pour vos projets Fusion Stone. Il existe un accessoire Fusion Stone pour tous les besoins, mais aussi toutes les envies.



# Spécifications accessoires

## Dimensions



BOÎTE RECTANGLE

LARGEUR	2"
HAUTEUR	10"
LONGUEUR	8"
POIDS	9LBS
COULEUR(S)	ASH / COCOA
UNITÉS/CUBE	N/A

BONDE BOÎTE

LARGEUR	2"
HAUTEUR	10"
LONGUEUR	8"
POIDS	9LBS
COULEUR(S)	ASH / COCOA
UNITÉS/CUBE	N/A



PIERRE DE

LARGEUR	2"
HAUTEUR	16"
LONGUEUR	20"
POIDS	43LBS
COULEUR(S)	ASH / COCOA
UNITÉS/CUBE	N/A



# Matériaux et accessoires de montage supplémentaires

## Dimensions



BANDE DE DÉPART

BOÎTE	100 PIÈCES
LONGUEUR	48"
MATÉRIEL	ACIER INOXYDABLE



POZ-E-FLO DRAINAGE PANNEAU (PHOENIX SEULEMENT)

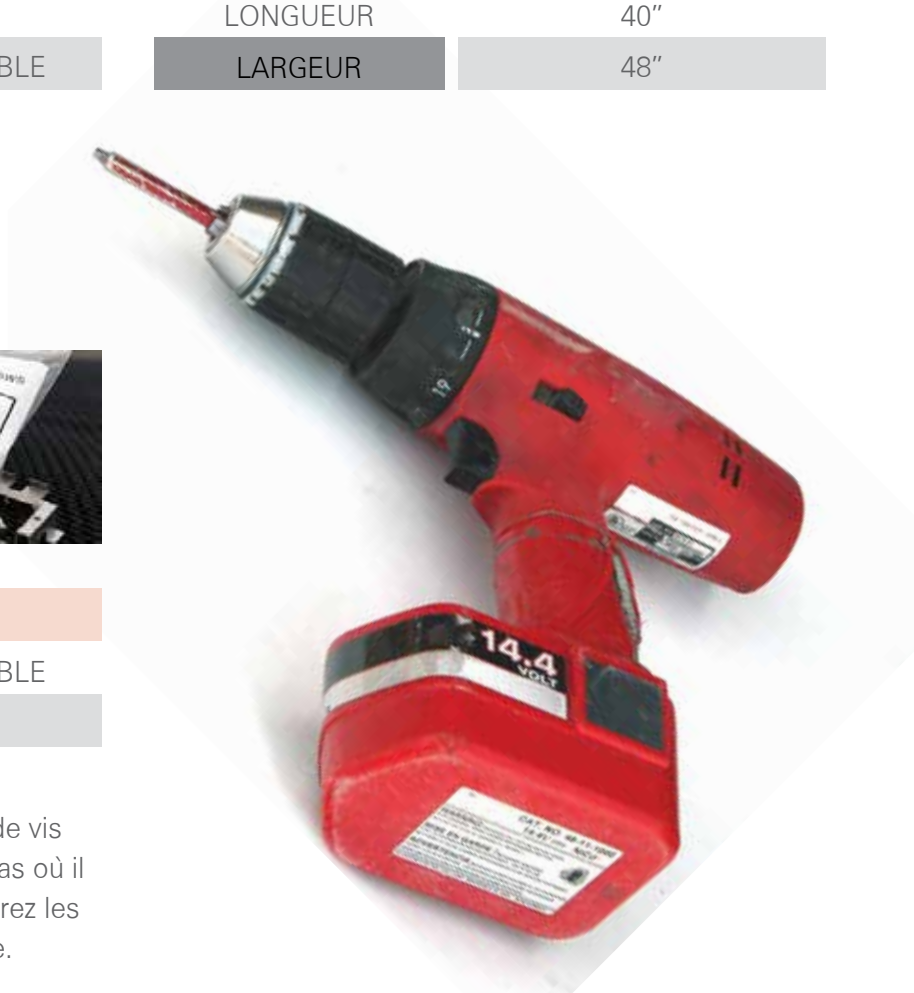
UNE PLAQUE COUVRE	13 pi <sup>2</sup>
PALLETTE	200 FEUILLES
LONGUEUR	40"
LARGEUR	48"



ATTACHES ET VIS

MATÉRIEL	ACIER INOXYDABLE
SAC	25 PIÈCES

Chaque commande de pierres Fusion Stone comprend un nombre suffisant d'attaches et de vis pour procéder à l'installation des pierres. Au cas où il vous faudrait davantage d'attaches, vous pourrez les commander chez votre détaillant Fusion Stone.

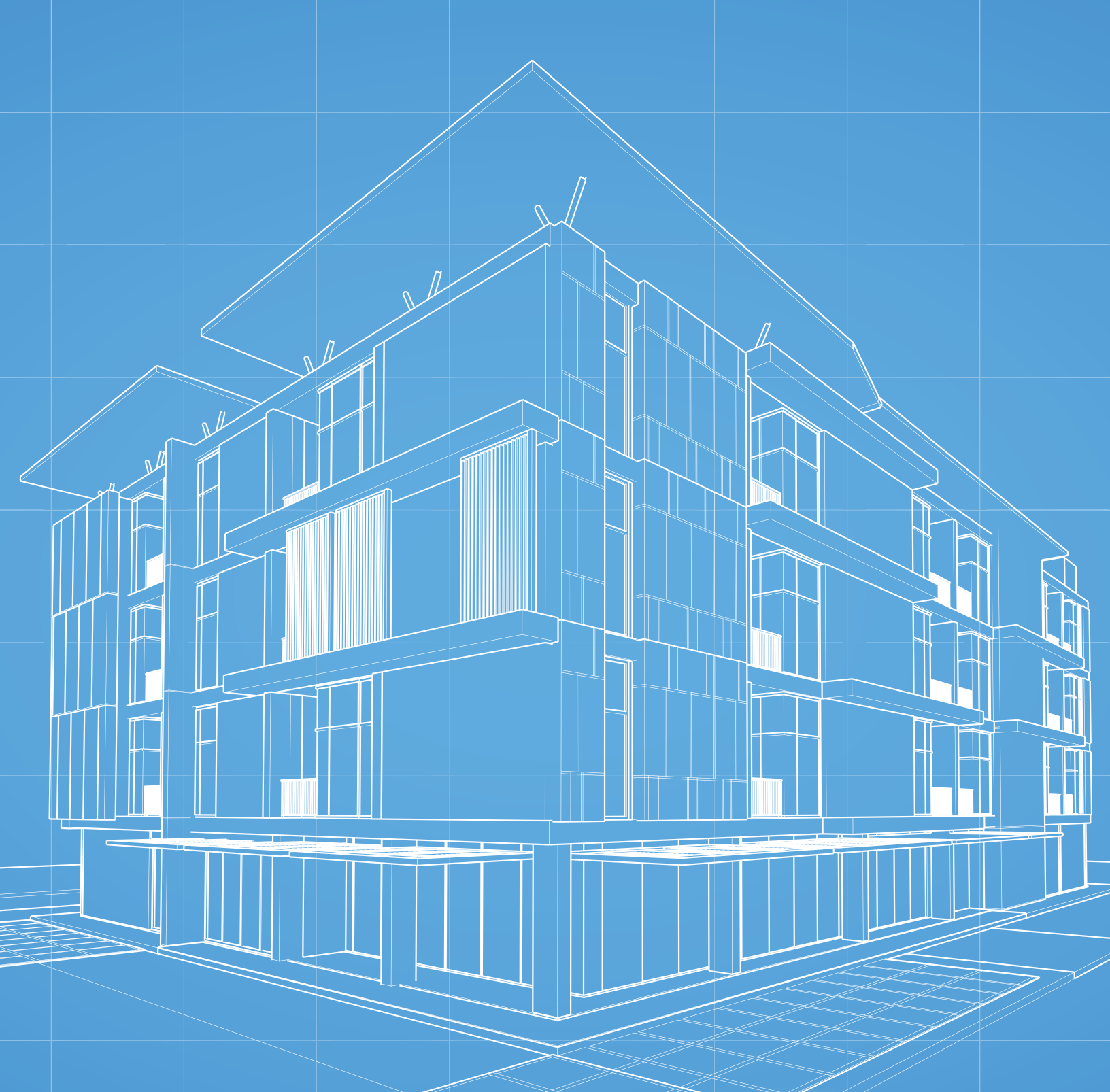




## FUSION STONE

Shouldice Designer Stone est fier de fabriquer  
Fusion Stone ici même au Canada.

281227 Shouldice Block Road  
Shallow Lake, Ontario  
N0H 2K0 CANADA  
800.265.3174  
[fusion@shouldice.ca](mailto:fusion@shouldice.ca)

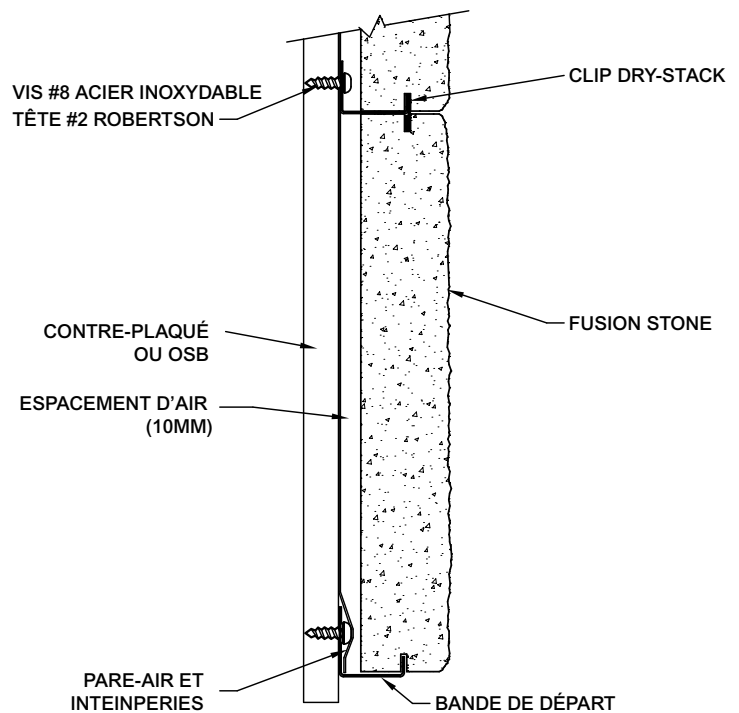


# Guide des applications techniques – Installation sans mortier Dry-Stack

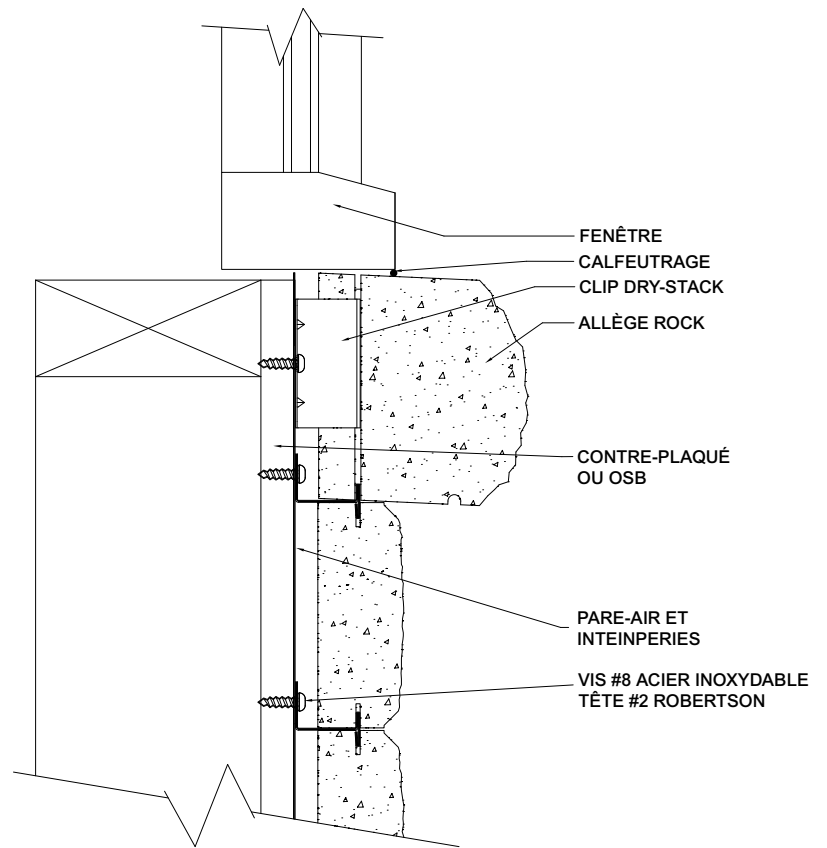


# Guide des applications techniques – Installation sans mortier Dry-Stack

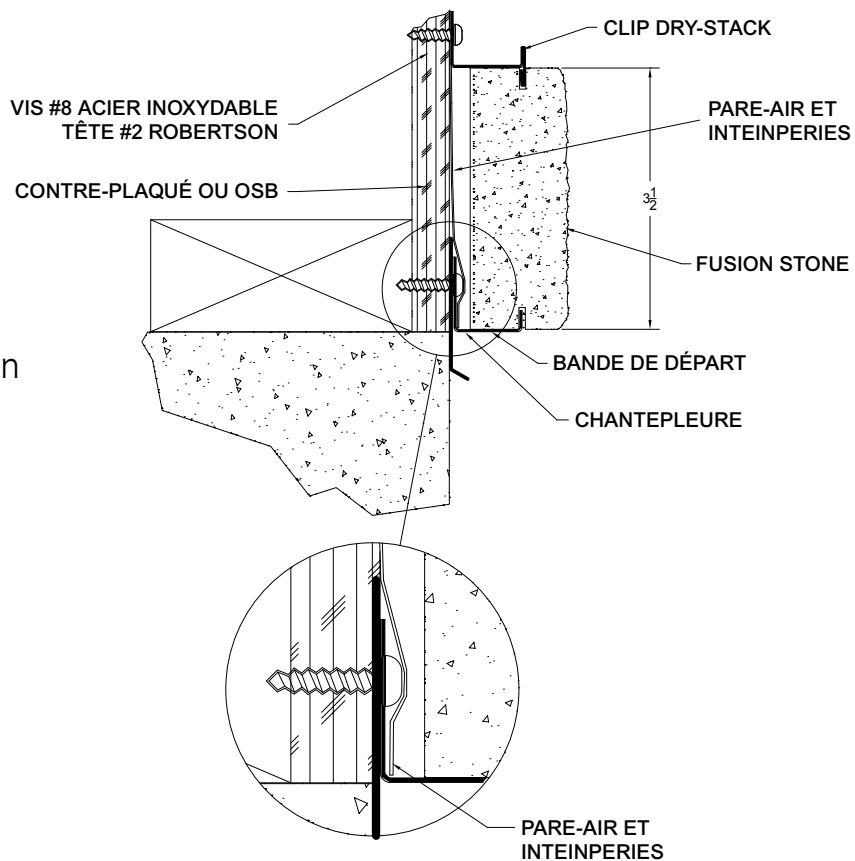
Vue transversale



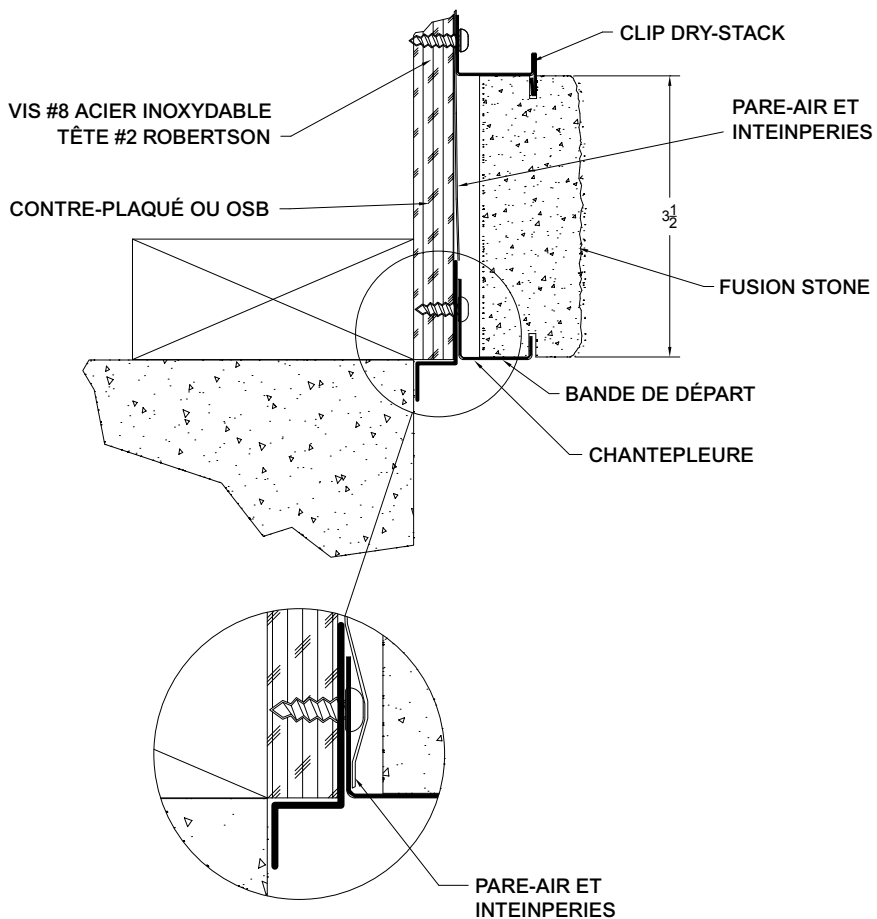
Vue transversale  
Dessous le fenêtre ou porte



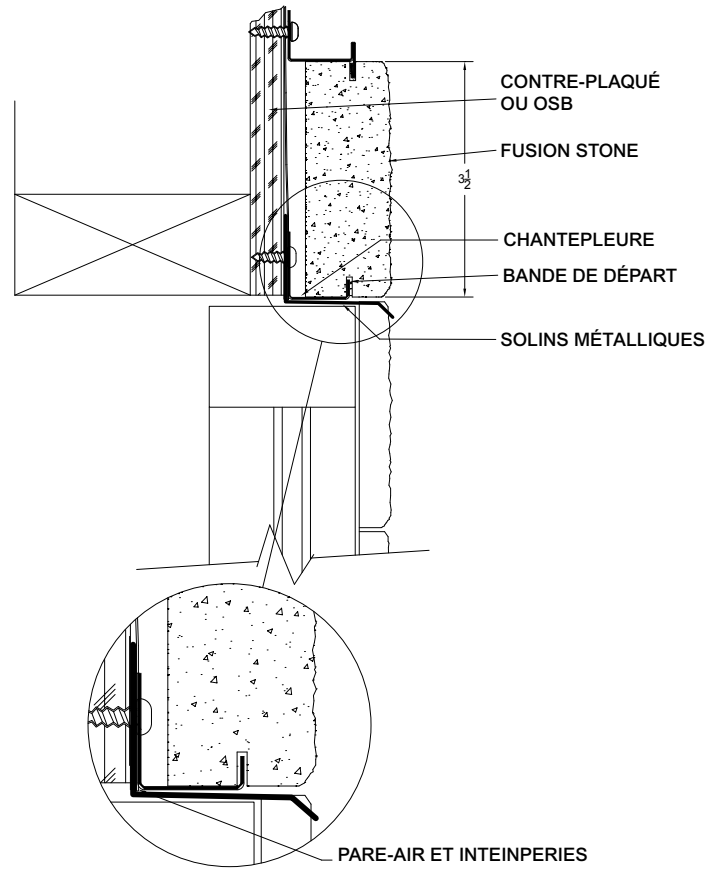
Vue transversale  
Installation égale a la fondation



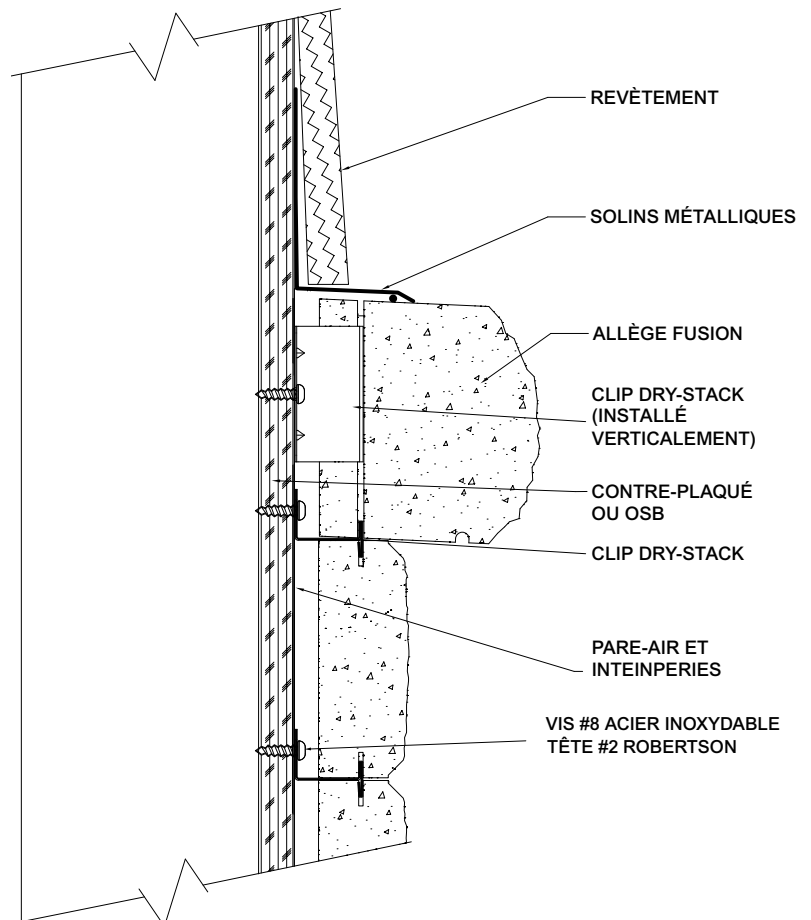
Vue transversale  
Installation sur  
contre-plaque barre avec en 2



Vue transversale  
Dessous le fenêtre ou porte

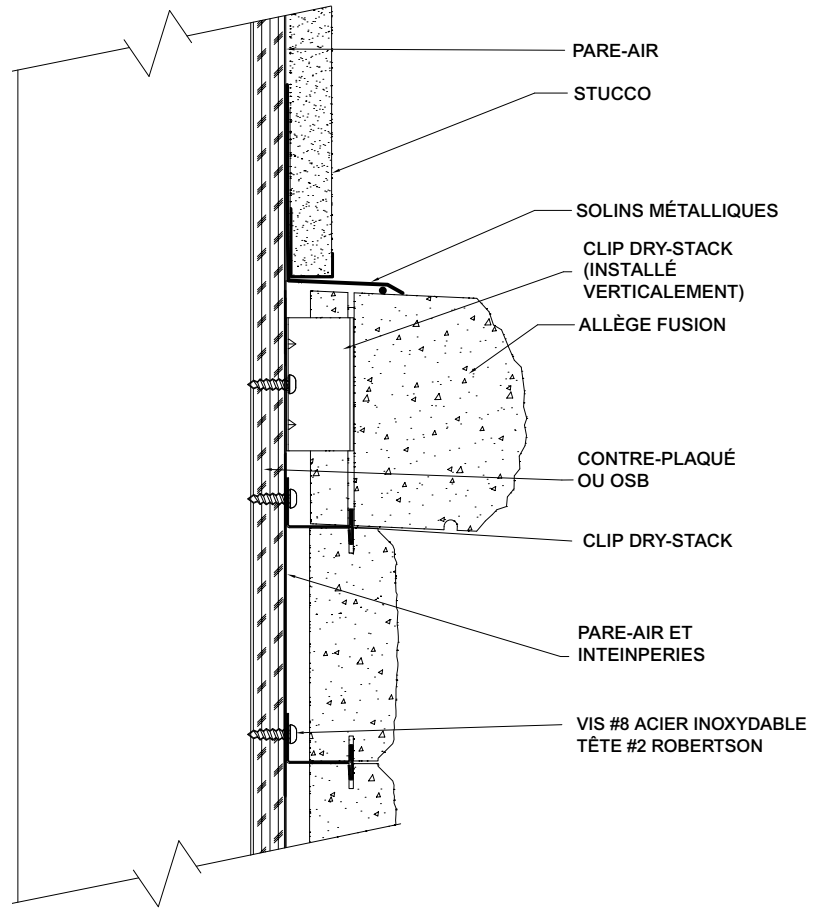


Vue transversale  
Entre le revêtement et l'allège

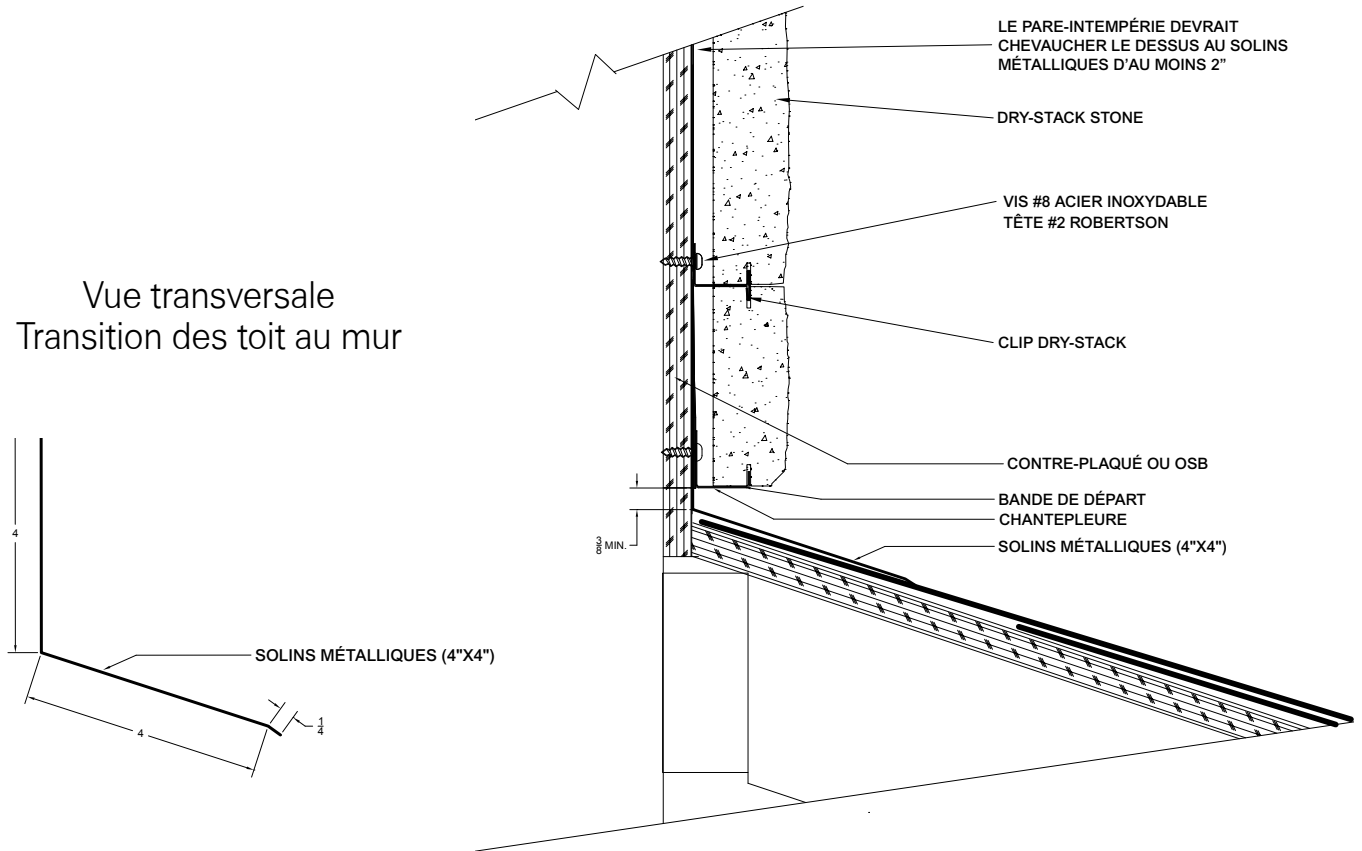




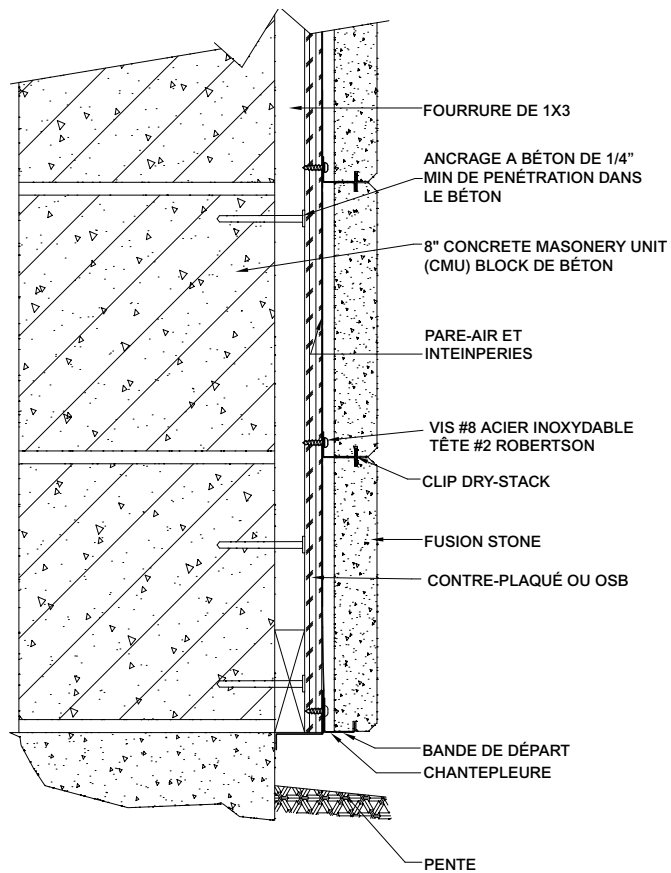
Vue transversale  
Transition avec allège vers stucco



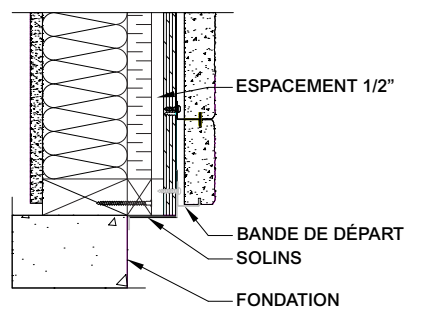
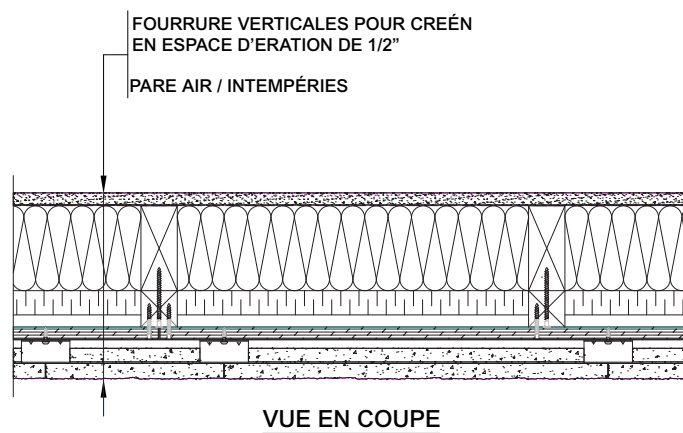
Vue transversale  
Transition des toit au mur



Vue transversale  
Mur de block de béton

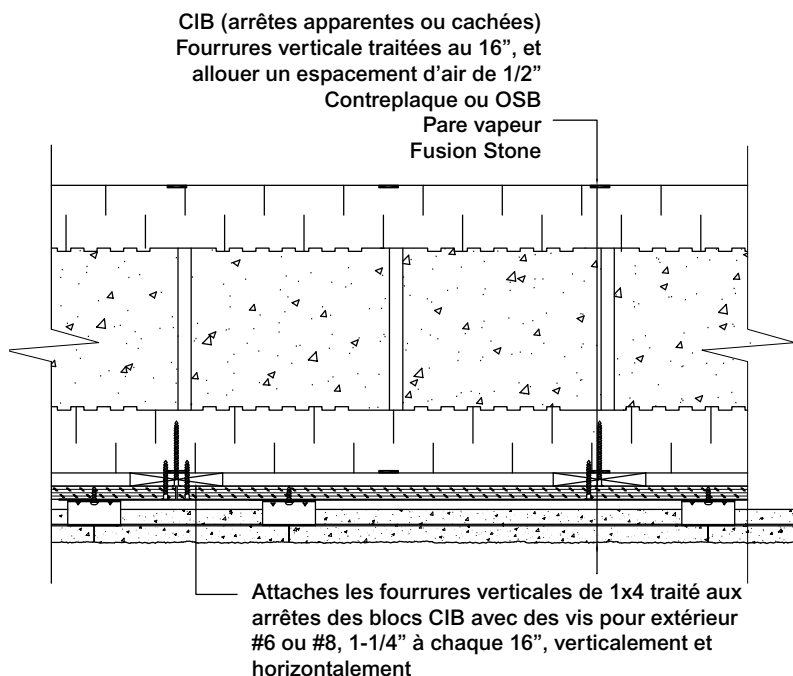


Vue transversale  
Colombage de bois avec  
isolation rigide

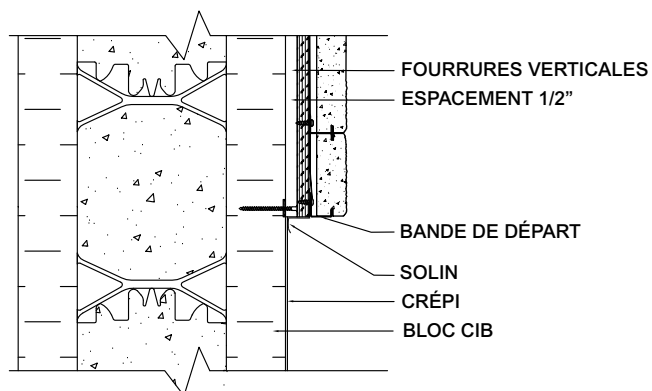


SECTION A LA HAUTEUR DES BANDES DE DÉPART

Vue transversale  
Mur de cafrage isolé pour béton



Vue transversale  
Mur de cafrage isolé pour béton - à  
la hauteur de la bande de départ





## FUSION STONE

Shouldice Designer Stone est fier de fabriquer  
Fusion Stone ici même au Canada.

281227 Shouldice Block Road  
Shallow Lake, Ontario  
N0H 2K0 CANADA  
800.265.3174  
[fusion@shouldice.ca](mailto:fusion@shouldice.ca)

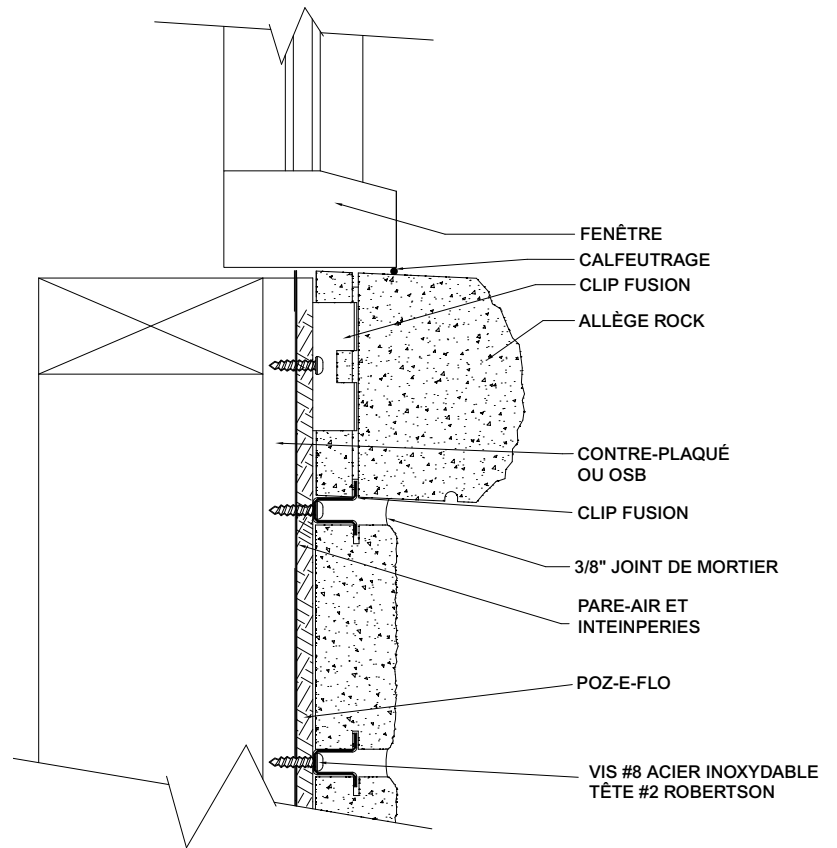


# Guide des applications techniques - Phoenix

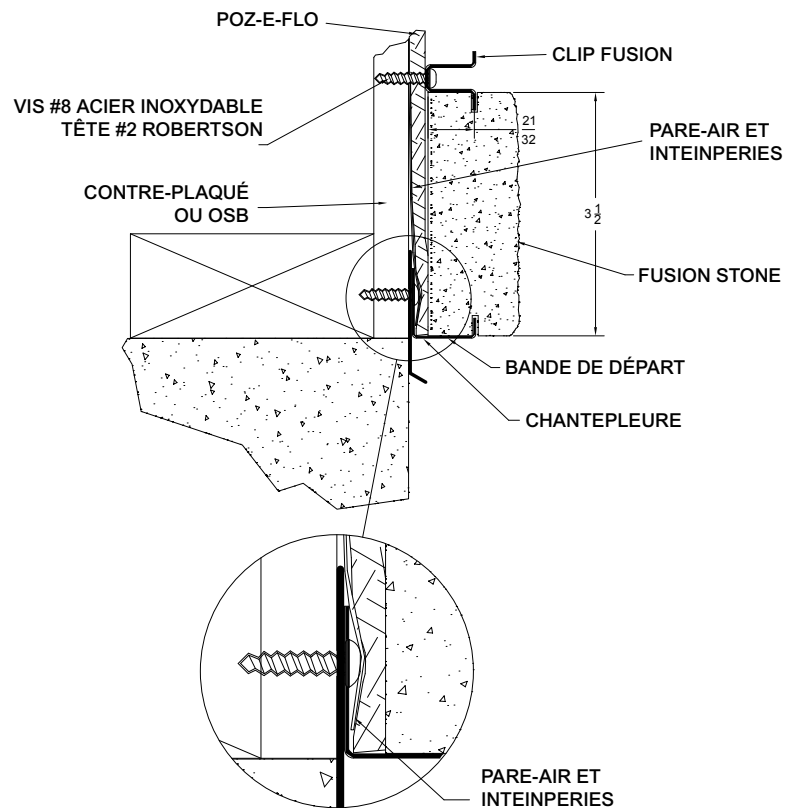


# Guide des applications techniques - Phoenix

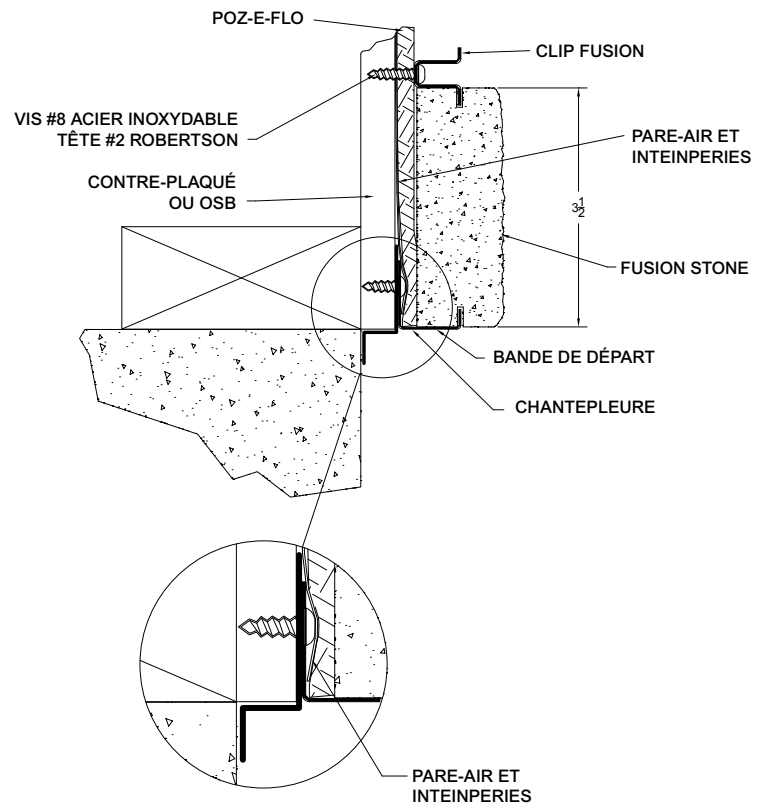
Vue transversale  
Dessous le fenêtre ou porte



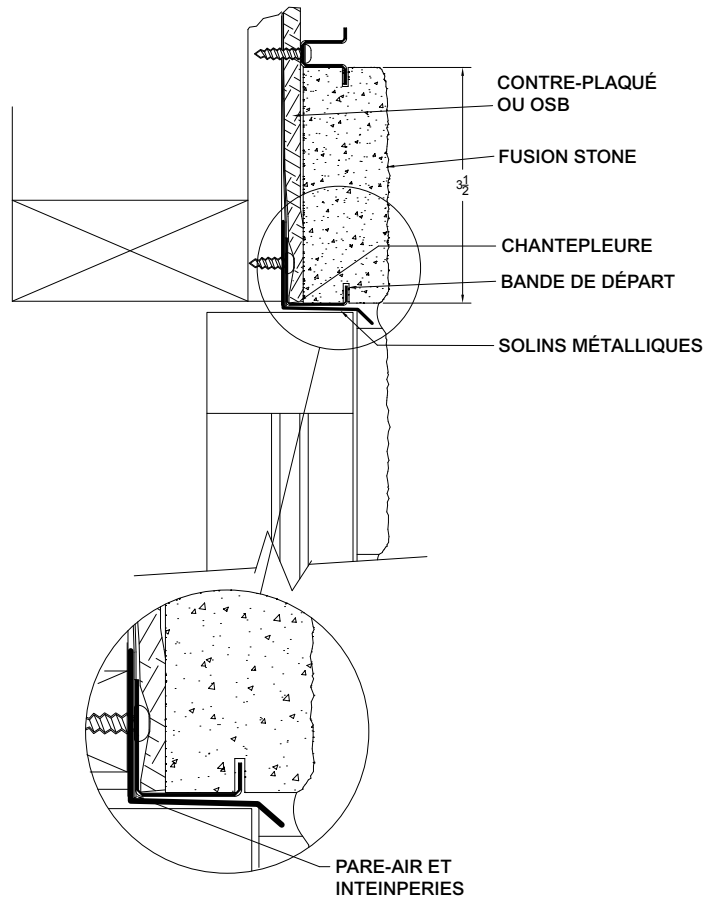
Vue transversale  
Installation égale à la fondation



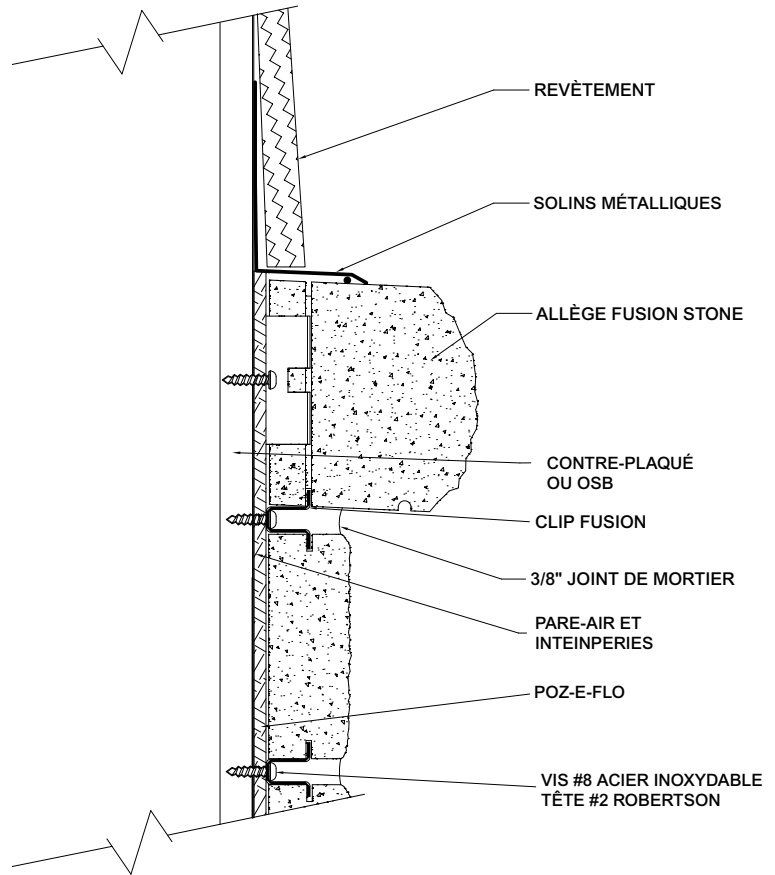
Vue transversale  
Type 2 Sheathing  
sur fondation



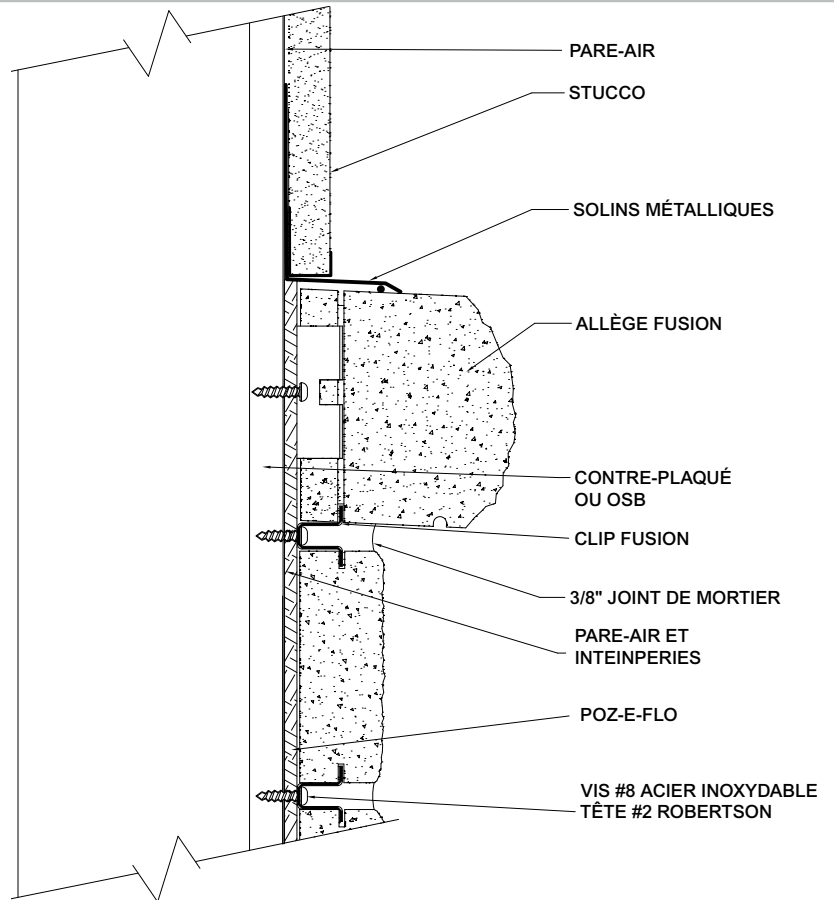
Vue transversale  
Dessous le fenêtre ou porte



Vue transversale  
Entre le revêtement et l'allège

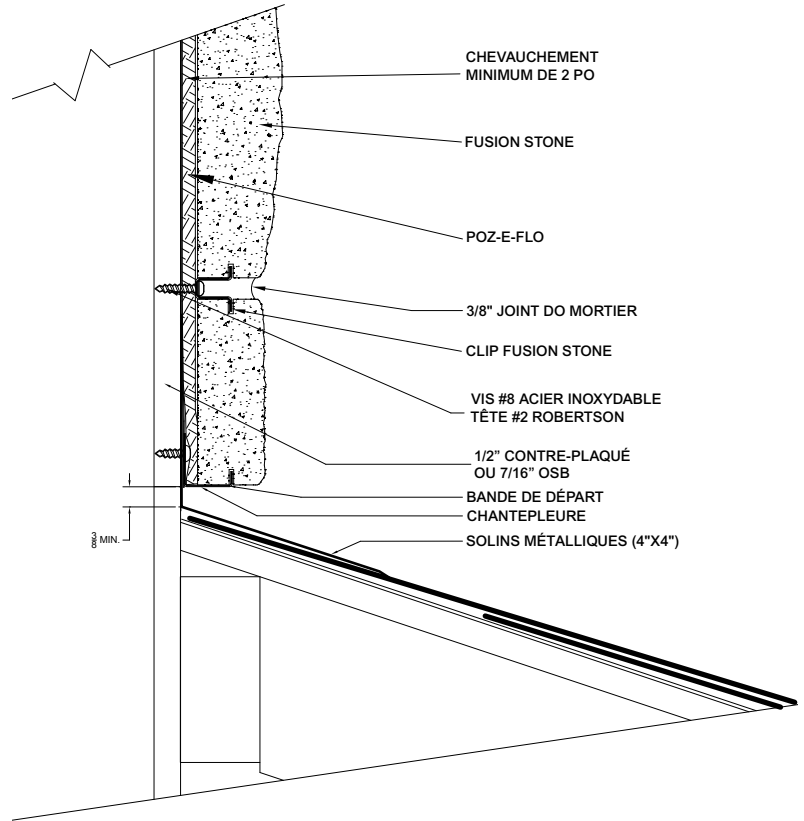
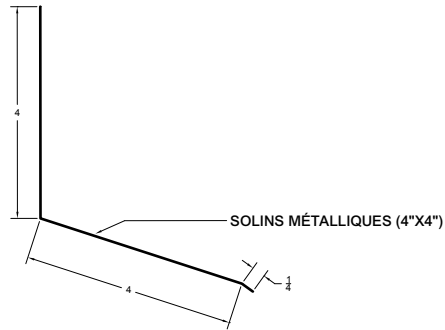


Vue transversale  
Transition avec allège vers stucco

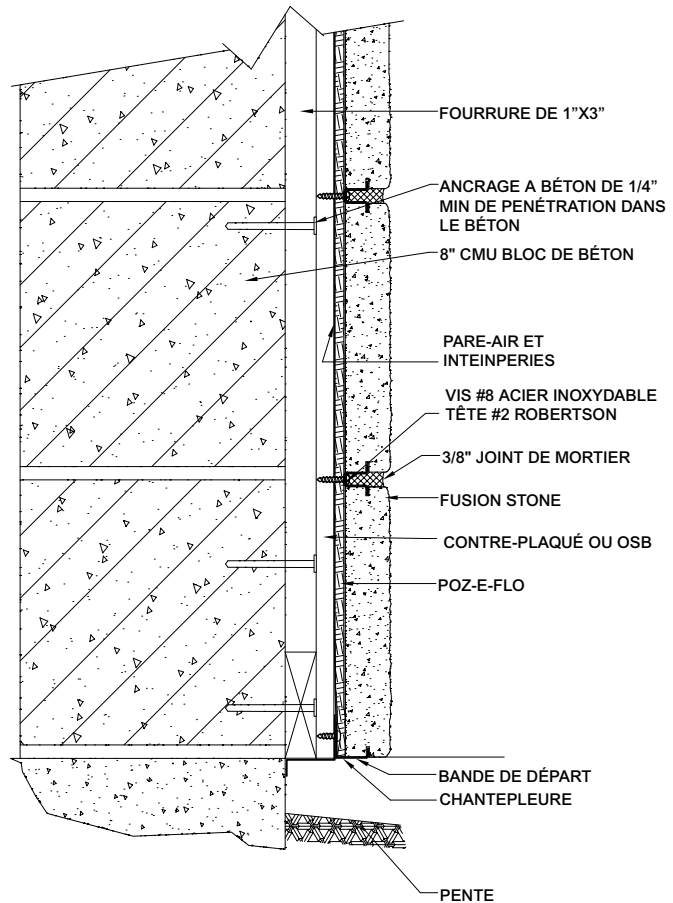




Vue transversale  
Transition des toit au mur

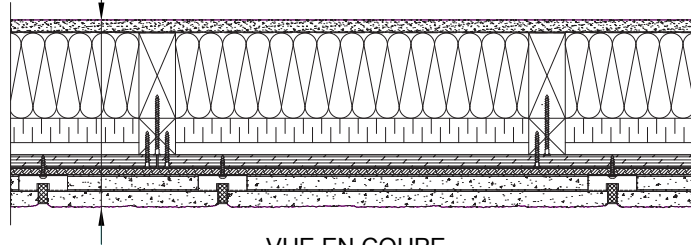


Vue transversale  
Mur de block de béton

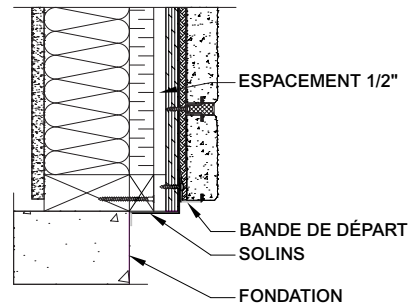


Vue transversale  
Colombage de bois avec  
isolation rigide en dehars  
des colompage

CERCLAGE PERMETTANT UN ESPACE AÉRATION DE ½ PO  
CONTRE-PLAQUÉ OU OSB  
PARE-AIR ET INTEINPERIES  
POZ-E-FLO  
FUSION STONE

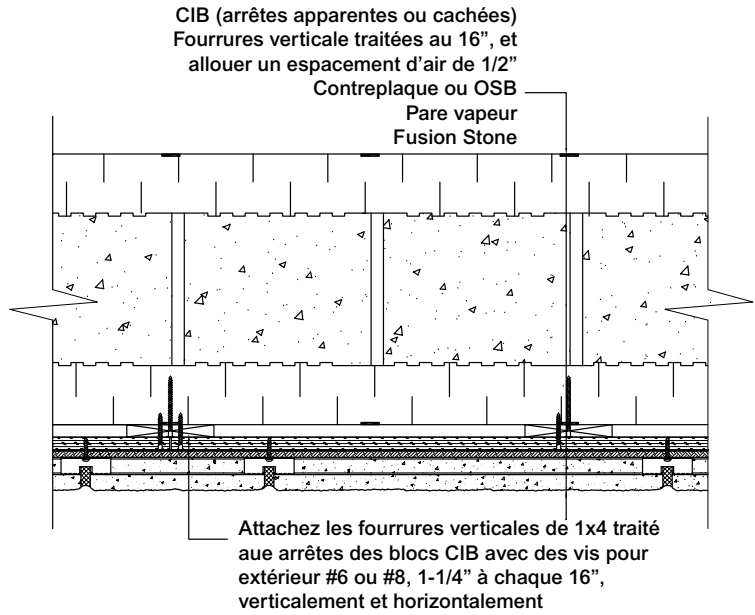


VUE EN COUPE

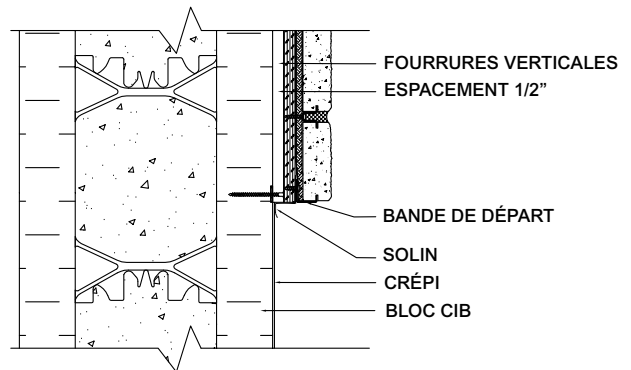


SECTION A LA HAUTEUR DES BANDE DE DÉPART

Vue transversale  
Mur de cafrage isolé  
pour béton



Vue transversale  
Mur de cafrage isolé pour béton  
Vue à la hauteur de la  
bande de départ





## FUSION STONE

Shouldice Designer Stone est fier de fabriquer  
Fusion Stone ici même au Canada.

281227 Shouldice Block Road  
Shallow Lake, Ontario  
N0H 2K0 CANADA  
800.265.3174  
[fusion@shouldice.ca](mailto:fusion@shouldice.ca)



# Détails sur la certification environnementale LEED



# LEED

Fusion Stone offre une gamme de produits conformes aux principes LEED, tant en ce qui concerne les matériaux bruts, la production, le coût de cycle de vie et le rendement. Chaque produit Fusion Stone offre également durabilité, conception de qualité et rendement économique.

## Qu'est-ce que le LEED?

Le LEED (Leadership in Energy and Environmental Design) est un système d'évaluation conçu par l'United States Green Building Council (USGBC) pour évaluer le rendement énergétique et écologique des bâtiments et pour encourager la transition des marchés vers des design durables. Vous trouverez des renseignements détaillés sur le programme LEED à [www.usgbc.org](http://www.usgbc.org), site sur lequel on explique les objectifs, les stratégies, les exigences et les technologies requises pour suivre ce programme. Tout renseignement sur LEED Canada est disponible sur le site du Conseil du bâtiment durable du Canada à [www.cagbc.org](http://www.cagbc.org)

## Quels sont les objectifs de LEED?

Les objectifs généraux de LEED sont d'améliorer le bien-être des occupants, l'impact sur l'environnement et le rendement économique des nouveaux bâtiments.

## Points de certification LEED

Les produits Fusion Stone sont conformes aux normes LEED NC qui fournissent une liste des prérequis et de crédits à base volontaire répartis dans six catégories de base : Aménagement écologique des sites, Gestion efficace de l'eau, Énergie et atmosphère, Matériaux et ressources, Qualité des environnements intérieurs, Innovation et processus de design. On attribue des points à un projet à chaque fois qu'il remplit un critère technique spécifique à LEED NC 2.2 (E-U) ou LEED NC 1.0 (CAN).

## La maçonnerie en béton

Les produits Fusion Stone sont fabriqués conformément aux principes de gestion « verte » et en utilisant du béton, vous contribuerez à la collecte de points LEED dans les catégories crédits LEED.

Les granulats utilisés pour fabriquer les produits Shouldice Stone sont fabriqués à partir de réserves de pierres naturelles que Mère Nature a créées il y a des millions d'années. Ces ressources sont traitées pour créer un granulat qui est mélangé à des ressources recyclées, du béton, de l'oxyde de fer de différentes couleurs et des ingrédients stabilisateurs pour créer un produit à base de pierre d'une beauté égale à celle de la pierre naturelle et qui est offert avec une garantie à vie sur le rendement.

## Les 10 avantages LEED les plus importants

1. Facteur masse pour rendement énergétique (EA) Crédit 1
2. Gestion des déchets la construction (MR) crédits 2.1 & 2.2
3. Contenus recyclés (MR) crédits 4.1 & 4.2
4. Usage de matériaux locaux/régionaux (MR) crédits 5.1 & 5.2
5. Construction durable (MR) crédit 8
6. Flexible par design (ID) crédit 1.x
7. Résistance au feu (ID) crédit 1.x
8. Bâtiments nécessitant peu d'entretien (ID) crédit 1.x
9. Protection des ressources (ID) crédit 1.x
10. Conçu pour être désassemblé (ID) crédit 1.x

## Fusion Stone

Les ressources naturelles utilisées pour fabriquer Fusion Stone sont mélangées à d'autres ingrédients dans des installations équipées d'une technologie de pointe qui créent des pierres qui peuvent non seulement être utilisées au-dessus du niveau du sol, mais aussi au niveau et en dessous du niveau du sol, si requis. La qualité intégrale des produits Fusion Stone permet cet usage sans restriction et ceci n'est pas toujours offert par d'autres fabricants de pierres usinées. Les produits Fusion Stone sont fabriqués avec la même composition de matériaux utilisés pour des éléments porteurs de charge dans les immeubles élevés, les ponts et tous les projets de construction qui requièrent solidité et haut rendement. Ceci prouve la qualité et la valeur des produits Fusion Stone, un produit dont le rendement et l'aspect sont égaux à ceux de la pierre dans tous les sens du mot et qui peut aider à répondre aux attributs LEED suivants:

### Le facteur masse pour rendement énergétique (EA) crédit 1 (points 1-10)

Le poids des pierres Fusion Stone fournit un facteur de masse qui absorbe la température de l'air ambiant et relâche cette énergie stockée pendant le reste de la journée ou de la nuit. Ce système de rétention d'énergie permet de faire des économies en coûts de chauffage et d'air conditionné.

### Gestion déchets (MR) crédits 2.1 & 2.2 (points: 2)

Le processus de fabrication se base sur l'utilisation d'une technologie avancée pour obtenir un contrôle absolu pendant la production. La collecte, le traitement et le recyclage des matériaux utilisés ont un impact minimal sur l'environnement et tous les produits Fusion Stone peuvent être écrasés et recyclés pendant la fabrication ou à n'importe quel moment de la vie de la pierre. Comme les produits Fusion Stone sont modulaires, ils nécessitent un traitement minimal sur le site de travail, tant en matière de coupe, de formatage que de taille, ce qui permet d'obtenir une efficacité optimale sur le lieu de travail.

### Contenu recyclé (MR) crédits 4.1 & 4.2 (points: 2)

Les produits Fusion Stone sont fabriqués avec le maximum de matériaux bruts recyclés qui n'affecteront pas la qualité de la pierre. Aucune émission toxique n'est produite et les eaux non utilisées sont traitées et réutilisées.

## Usage de matériaux locaux/régionaux

(MR) crédits 5.1 & 5.2 (point: 2)

Tous les granulats naturels utilisés viennent de sources et de réserves situées près des usines de fabrication et elles comptent parmi les sources les plus pures et les plus naturelles du monde. Ces sources uniques de matériaux bruts de qualité nous permettent de vous offrir une garantie de qualité constante, quel que soit l'endroit où la pierre sera utilisée. Les marchés nord-américains les plus importants pour Fusion Stone se situent à 800 km par voie routière ou 2400 km par voie ferroviaire.

## Construction durable (MR) crédit 8 (point: 1)

La durabilité de nos pierres associée à un système qui inclut des cavités de drainage et des attaches durables permet d'assurer la durabilité de l'enveloppe du bâtiment.

## Design innovateur (ID) crédits (point: 1-4; Max. le point dans la catégorie ID : 4)

Les composantes modulaires de tous les produits Fusion Stone permettent d'utiliser ces pierres pour créer des designs complexes tout en permettant de réduire la charge sur la structure. Ces produits vous permettront de donner libre cours à votre expression architecturale tout en profitant de la garantie à vie de Fusion Stone, des attributs inégalés dans l'industrie de la pierre.

## Résistance au feu (ID) crédit (point: 1)

Les produits Fusion Stone ne prennent pas feu... point final ! Ceci permet d'assurer une sécurité supplémentaire pour les occupants et une protection contre les risques posés par les incendies extérieurs.

## Bâtiments nécessitant peu d'entretien

(ID) crédit (point: 1)

La qualité des produits Fusion Stone permet de les installer sans restriction et cette qualité assure un rendement à vie en ne nécessitant qu'un entretien minime, voire aucun entretien.

## Protection des ressources (ID) crédit (point: 1)

Les ingrédients naturels de Fusion Stone sont inertes (neutres) de par leur conception et ont un impact minime sur l'environnement.

## Conçu pour être désassemblé

(ID) crédit (point: 1)

Fusion Stone est un système innovateur de pierres minces qui s'installe à l'aide d'attaches et de vis en acier inoxydable, ce qui permet de les démonter avec des outils électriques traditionnels.





Qualité, Service  
et Garantie



# Qualité

La fabrication d'un produit de qualité supérieure et constante n'est pas le résultat du hasard. Shouldice Designer Stone est devenu le fournisseur principal d'architectes, de décorateurs, d'entrepreneurs, de maçons, d'entreprises diverses et de propriétaires de résidences qui recherchent les meilleurs produits que notre industrie peut leur offrir.

En choisissant les produits de la qualité Shouldice, vous réaliserez vos rêves non seulement en raison de la beauté de ces produits, mais aussi de leur valeur en matière d'investissement. Rien n'égale la pierre pour mettre en valeur la beauté de votre maison, pour témoigner de votre sophistication, de l'importance que vous attachez à la durabilité de notre environnement et de votre sagesse financière.

Nous offrons de nombreuses manières de garantir nos normes de haute qualité :

- *Nous disposons d'un service de contrôle de la qualité, qui œuvre à temps plein, pour assurer que nos clients ne reçoivent que des produits de la plus grande qualité, ce qui leur permettra de combler tous leurs désirs de créativité.*
- *Comme tous nos produits sont fabriqués dans une seule usine, nous pouvons exercer un contrôle détaillé et précis sur toutes les étapes du processus de fabrication.*
- *Nous utilisons une technologie et un équipement d'avant-garde, ce qui garantit que les produits Shouldice Designer remplissent les normes les plus strictes de qualité en lesquelles nos clients peuvent avoir une confiance absolue.*
- *Nous avons accès à d'énormes réserves de gravier, considéré comme étant de la plus haute qualité dans ce pays. Ceci garantit non seulement un produit de qualité, mais aussi la constance entre les différents lots de couleur.*
- *Nous sommes fiers de nos artisans, qui, grâce à leurs décennies d'expérience, réussissent à répondre aux exigences les plus strictes d'architectes et de propriétaires d'immobilier qui désirent exprimer leur créativité, que ce soit sur le plan professionnel ou personnel.*



---

La beauté de nos pierres, allée au savoir-faire de l'expert en installation de votre choix, augmentera sans aucun doute la valeur de votre investissement, grâce à l'attrait extérieur qu'elles conféreront à votre maison. Nous vous offrons avec grand plaisir des conseils ou recommandations concernant des services d'installation spécialisés appropriés à vos besoins personnels.

# Un rendement à vie

Depuis 1947, Shouldice Designer Stone s'est adapté aux fluctuations économiques et aux avancées technologiques pour développer et produire des produits créatifs, de haute qualité qui dépassent toutes les attentes des consommateurs.

Fusion Stone est un exemple parfait de la manière dont une vision s'est transformée en une gamme de produits qui ont comme priorité la satisfaction de nos clients. Fusion Stone offre bien plus qu'une gamme de styles et couleurs superbes et un système breveté qui assure une installation très facile.

La liste à droite montre que ce que vous ne pouvez pas voir est aussi important que ce que vous pouvez voir. Ensemble, ces éléments créent intégrité, sécurité et rendement à vie!

## Surpasse les Normes Fixées

La collection de pierres Fusion Stone est fabriquée pour surpasser les normes CSA A165 Series-M94, ASTM C 90-03 et les spécifications ASTM C 55-03.

Augmente la valeur de votre résidence

Garantie à vie

Ne nécessite pas d'entretien

Protection incendie

Résistant à l'eau

Résistant à la moisissure



# Un service exceptionnel

Notre Service représente ce qui est vraiment apprécié de nos clients et il est étroitement lié à notre engagement à l'Innovation et à la Qualité. Nous nous efforçons, chaque jour, de faire notre possible pour nous assurer que nos clients profitent de la qualité inégalée et innovatrice, de la beauté et de la diversité des produits Shouldice Designer Stone en leur offrant un niveau de service tout aussi élevé.

Vous pourrez satisfaire toutes vos aspirations en matière de design en toute confiance, sachant que nous sommes ici pour vous aider, vous conseiller et bien plus encore. Nous sommes le seul fabricant/fournisseur de produits de maçonnerie à offrir des services complets d'un bout à l'autre du continent nord-américain. Nous fabriquons nos produits, les vendons et procédons aux envois, tout cela à partir d'un lieu unique. C'est pour cela que nous sommes en mesure de garantir des produits de qualité, la constance des couleurs et une livraison sur laquelle vous pouvez compter. Nous pouvons également satisfaire pratiquement toutes les demandes, y compris celles de nos clients commerciaux dans l'ensemble du pays ainsi que celles des grandes chaînes de ventes au détail.

Shouldice offre la gamme la plus complète et plus diverse de produits, d'accents et d'accessoires en pierre de l'industrie. Nous offrons une gamme extrêmement étendue de pierres standards et de pierres minces (Fusion Stone) qui répondront pratiquement à toutes les exigences d'utilisation. Vous n'aurez à limiter ni votre inspiration, ni vos aspirations.



# Garantie à vie



Le plus grand attribut des pierres Fusion Stone est la garantie à vie qui les accompagne. Il est important pour nous que vous soyez entièrement satisfait. Cet engagement se reflète dans notre garantie. Nous garantissons à vie l'intégrité structurelle, esthétique et le rendement de tous les produits Fusion Stone. Tout produit prouvé défectueux avant.

Nous fournissons une garantie de solidité et de performance sur tous les produits Fusion Stone à l'acheteur original lorsque le produit est utilisé sur des structures conformes aux codes de construction locaux et qui sont installées conformément aux lignes directrices d'installation. Tout produit défectueux (preuve requise) sera remplacé sans aucun frais (à l'exception de la main-d'œuvre).

La garantie ne couvre pas ce que nous ne pouvons pas contrôler, à savoir le tassement d'un bâtiment, les mouvements de murs, le contact avec des produits chimiques ou des contaminants aériens susceptibles de causer des changements de couleur\ taches dans le produit.





Beauté naturelle  
et versatile pour  
n'importe quelle  
application.







## FUSION STONE

Shouldice Designer Stone est fier de fabriquer  
Fusion Stone ici même au Canada.

281227 Shouldice Block Road  
Shallow Lake, Ontario  
N0H 2K0 CANADA  
800.265.3174  
[fusion@shouldice.ca](mailto:fusion@shouldice.ca)