



Lorsque que vous aurez pris connaissance des renseignements ci-inclus,
n'hésitez pas à nous contacter si vous avez des questions.

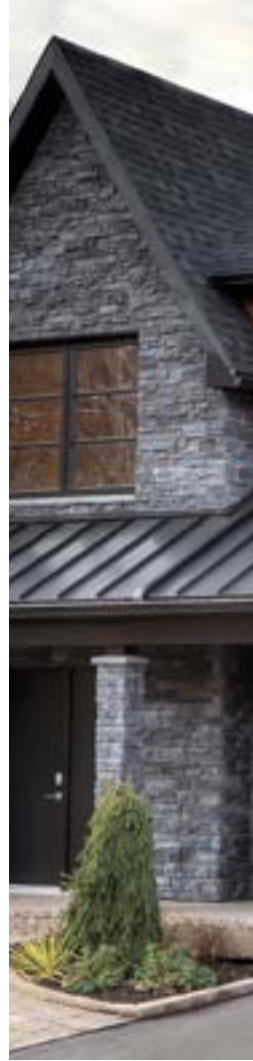
Table des matières



un

Introduction à Fusion Stone

Histoire de Shouldice & Fusion Stone
Innovation



deux

Great Lakes

Photos
Spécifications
Couleurs, dimensions
Installation de base



trois

Dry-Stack

Photos
Spécifications
Couleurs, dimensions
Installation de base



quatre

Peninsula Ledgestone

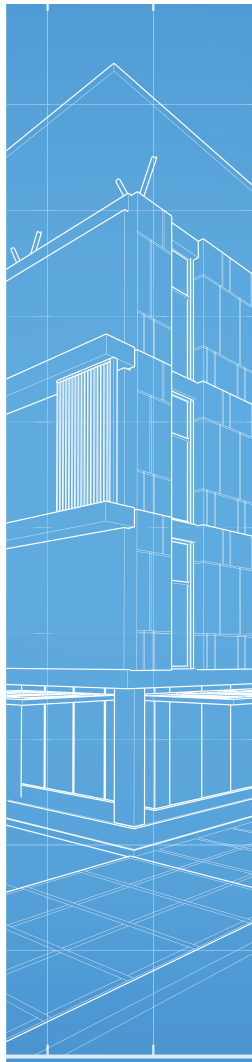
Photos
Spécifications
Couleurs, dimensions
Installation de base



cinq

Accessoires

Photos
Spécifications
Couleurs, dimensions



six

Applications Techniques

Guide des applications
techniques – Installation
sans mortier Dry-Stack



sept

Guide Environnementale



huit

Spécifications



Shouldice Designer Stone est fier de fabriquer Fusion Stone ici même au Canada.

281227 Shouldice Block Road, Shallow Lake, Ontario, N0H 2K0 CANADA
800.265.3174 | fusion@shouldice.ca

CCMC# 14008-R



FUSION STONE

Bienvenue à Fusion Stone

L'HISTOIRE DE



Les pierres Great Lakes Fusion Stone sont faciles à installer, leur installation ne requiert pas de mortier, elles ont une allure traditionnelle et rustique et sont offertes en quatre couleurs différentes.

La définition du mot « Fusion » est la « mise en commun d'éléments divers, distincts et séparés pour former un tout unifié ». Ce qui est le cas pour Fusion Stone. Cette pierre représente le mariage de la beauté, de la solidité et de la facilité d'entretien des pierres traditionnelles avec la facilité d'installation et le coût très abordable des placages de pierres. Réellement le meilleur des deux mondes!

Fusion Stone vous permet de remodeler votre maison, à l'intérieur comme à l'extérieur, facilement et de manière très abordable. Fusion Stone est un produit Shouldice innovateur breveté ; il se présente sous forme de placage de minces pierres faciles à installer avec des attaches et vis en acier inoxydable. Il vous suffit de les visser dans le mur et vous y serez « accro pour la vie ».

Disponible en trois systèmes distincts, tous garantis à vie, Fusion Stone peut être installé sur toutes sortes de murs, nouveaux ou anciens, dans toutes les conditions météorologiques, par un bricoleur non-averti.

QUALITÉ

- Augmente la valeur de votre résidence
- Applications intérieur et extérieur
- Facile à installer
- Garantie à vie
- Économique
- Ne nécessite pas d'entretien
- Résistant à l'eau
- Résistant à la moisissure
- 8 superbes couleurs
- Pour n'importe quel type de mur



Les pierres Fusion Stone donnent un aspect chaleureux et riche et une impression de permanence à n'importe quel projet.

UNE TRADITION FAMILIALE QUI FAIT NOTRE FIERTÉ

Ci-dessus : Steve et Brad Shouldice, propriétaires/gérants de 3^e génération de Shouldice Designer Stone et créateurs de Fusion Stone et du système d'installation breveté Fusion Stone.

La génération courante a appris cette entreprise à un âge très jeune. Ci-dessus : Rob, Mark, Brad, June & Steve Shouldice. (De gauche à droite)

À droite : En 1947, W. B. (Bev) Shouldice et son épouse Dorothy ont incorporé Shouldice Cement Products Limited pour fabriquer des pierres de construction en béton. Ils ont, ce faisant, établi de hautes normes de Qualité, d'Innovation et de Service, qui sont depuis lors devenues les pierres angulaires de l'entreprise.



Notre Histoire

Fusion Stone est fabriqué par Shouldice Designer Stone, une entreprise appartenant à, et gérée à 100 % par une famille canadienne, depuis 3 générations.

Fusion Stone n'est que l'un des produits fabriqués par Shouldice, dont la longue et riche histoire est caractérisée par un engagement à l'Innovation, la Qualité et à un Service exceptionnel. Depuis 1947, la compagnie s'est adaptée aux fluctuations économiques et aux changements technologiques en développant et fabriquant des produits créatifs et de grande qualité qui surpassent toutes les attentes des consommateurs.

Même dans le passé, Fusion Stone était déjà tourné vers l'industrie.

Notre philosophie axée sur le client, alliée à la flexibilité nous a permis d'établir et de maintenir une position de chef de file dans l'industrie de la pierre et des placages de pierres. Nos produits sont de plus en plus couramment utilisés dans le cadre de projets de construction sophistiqués, que ce soit dans des institutions, des entreprises ou des résidences privées dans l'ensemble du pays.



Plus de 70 ans d'engagement à des valeurs familiales L'Innovation, la Qualité et un Service exceptionnel:

- » La transformation de blocs de béton standards en blocs de béton ornementaux grâce à une vaste gamme de couleurs unies et de mélanges de couleurs.

L'introduction de modifications au processus de fabrication Designer Stone alliées à des études et à un processus de développement extensifs ont donné naissance à la première pierre manufacturée sur le marché.

- » L'introduction de notre collection Architecturale nous a permis de compléter la vaste gamme de pierres Designer Stone déjà en production. Cette collection transforme des blocs de béton en leur donnant une taille et une forme unique qui confère un dynamisme hors du commun à tous les styles de constructions.
- » La raison sociale Shouldice Cement Products Limited a été changée à Shouldice Designer Stone Limited. Cette nouvelle raison sociale reflète mieux le genre de produits que nous offrons, car la vente de pierres manufacturées représente à présent la plus grande partie de nos activités commerciales.
- » À mentionner également l'introduction de Fusion Stone, un système breveté qui permet d'installer des placages de pierres minces sur tous les murs, intérieurs ou extérieurs, à l'aide de vis et d'attaches en acier inoxydable. Le système Fusion Stone permet à tous les bricoleurs de faire leur propre maçonnerie, le premier système de ce genre sur le marché.

Aujourd'hui, après plus de 70 ans, nous sommes très fiers des produits que nous fabriquons et des merveilleuses relations que nous avons établies. Nous attendons avec impatience les 70 prochaines années d'Innovation, de Qualité et de Service exceptionnel.





Le système d'installation breveté avec vis et attaches Fusion Stone permet une installation rapide et facile et vous donnera des résultats d'allure professionnelle à chaque fois.

INNOVATION

Dans un milieu en constant changement, l'innovation n'est pas seulement désirable, mais nécessaire, car elle permet d'assurer notre survie et notre croissance. Depuis nos débuts, en 1947, nous maintenons notre stratégie d'engagement à promouvoir l'innovation dans notre entreprise.

Dans notre laboratoire centré sur la recherche et le développement, nous travaillons à temps plein à développer de meilleures technologies, de meilleures méthodologies, de meilleurs composants et de meilleurs produits. Cet engagement à la qualité nous a permis de nous positionner à la pointe du secteur de développement de produits dans l'industrie de la pierre.

Notre quête continue de nouveauté et d'amélioration à satisfait et ravi nos nombreux clients. Que ce soit par le biais de notre palette unique et complète de couleurs intégrales, de notre vaste gamme de styles d'accessoires ou du premier système de fixation mécanique de pierres pour bricoleurs dans le monde, notre seul objectif est de transformer vos rêves et votre imagination en réalité.



SYSTÈME A ATTACHES BREVETÉ POUR BRICOLEURS

Fusion Stone est un système d'installation breveté incluant des vis et attaches en acier inoxydable et qui peut être installé dans n'importe quelles conditions météorologiques pour un résultat garanti à vie, sans entretien.





Shouldice Designer Stone est fier de fabriquer Fusion Stone ici même au Canada.

281227 Shouldice Block Road, Shallow Lake, Ontario, N0H 2K0 CANADA
800.265.3174 | fusion@shouldice.ca

CCMC# 14008-R



FUSION
STONE

GREAT LAKES

4 SUPERBES COULEURS DES POSSIBILITÉS INFINIES



Great Lakes Stone est notre système Fusion Stone le plus populaire pour une bonne raison. Ce système allie facilité d'installation, ne nécessite pas de mortier, offre une esthétique traditionnelle et rustique, ainsi qu'un choix de couleurs que vous adorerez. Faites votre choix parmi les tons rouille et anthracite distinctifs de Brindle, les tons plus doux et discrets de Raven, ou, depuis 2014, les tons riches, contemporains et laiteux de Carbon ou encore les tons plus subtils couleur crépuscule de Fawn. Rien n'égale la pierre Great Lakes Stone en matière d'élégance et d'une esthétique fabuleuse.





De l'ordinaire au spectaculaire, grâce à Great Lakes, tant à l'intérieur qu'à l'extérieur.



SPÉCIFICATIONS GREAT LAKES

UNIT DIMENSIONS



SPÉCIFICATIONS	PIERRE	COIN
LARGEUR	1" TO 2"	1" TO 2"
HAUTEUR	5"	5"
LONGUEUR	8", 12" & 20"	8" & 12"
RETOUR	N/A	4"

AVAILABLE COULUEURS



BRINDLE



RAVEN



FAWN



CARBON

Si vous désirez recevoir un échantillon, veuillez téléphoner au 800.265.3174

GREAT LAKES INSTALLATION

En plus d'une esthétique luxueuse, rustique et traditionnelle, et d'un choix de quatre couleurs, Great Lakes vous offre également une installation sans mortier, propre et facile que vous terminerez en un rien de temps. Great Lakes vous garantit une façade extérieure attrayante ainsi qu'un intérieur aux tons riches et raffinés.

SYSTÈME À ATTACHES BREVETÉ POUR BRICOLEURS

Fusion Stone est un système d'installation breveté incluant des vis et attaches en acier inoxydable et qui peut être installé dans n'importe quelles conditions météorologiques pour un résultat garanti à vie, sans entretien.



INSTALLATION SIMPLE POUR UN RÉSULTAT PARFAIT, À CHAQUE FOIS.

APERÇU D'INSTALLATION

Préparez votre surface

Fusion Stone s'installe sur du contreplaqué ou du substrat en OSB. Assurez-vous que le substrat a été recouvert d'une barrière en matériau perméable, résistant aux intempéries répondant aux normes fixées. N'est pas requis pour des installations intérieures.



Installez la bande de départ

Les bandes de départ sont utilisées pour tous les travaux ainsi qu'au-dessus de toute ouverture (fenêtres et portes). Mettez à niveau et installez les bandes de départ en utilisant les vis en acier inoxydable fournies.



POUR FAIRE DE VOTRE VISION UNE RÉALITÉ EN TOUT TEMPS.

Installez les coins Fusion

Commencez par installer Fusion Stone dans le coin. Pendant que vous construisez le coin, n'oubliez pas d'alterner les côtés courts et les côtés longs.



Terminer l'installation des pierres formant le revêtement

Continuez à poser les pierres selon le modèle indiqué dans les instructions détaillées. Il est possible qu'il soit nécessaire de couper la dernière pierre de la rangée à la longueur désirée.





Shouldice Designer Stone est fier de fabriquer Fusion Stone ici même au Canada.

281227 Shouldice Block Road, Shallow Lake, Ontario, N0H 2K0 CANADA
800.265.3174 | fusion@shouldice.ca

CCMC# 14008-R



FUSION

STONE

DRY-STACK

SIMPLE ÉLÉGANCE



Un système innovateur qui permet une installation sans mortier, ce qui constitue un avantage non négligeable, car le processus est propre et facile.

Ces pierres donnent une apparence uniforme et d'une finition exceptionnelle, que vous pourrez admirer à vie. Les options de couleurs Caramel et Charcoal, au nom révélateur, sont toutes deux irrésistibles, et offrent des nuances qui reflèteront un goût sophistiqué.

Les pierres sans mortier Dry-Stack constituent un choix superbe comme accent ou comme pierre de base, tant à l'intérieur qu'à l'extérieur.





Le fini discret des pierres Dry-Stack offre un équilibre parfait entre un attrait contemporain et une élégance traditionnelle.

SPÉCIFICATIONS DRY-STACK

UNIT DIMENSIONS



SPÉCIFICATIONS	PIERRE	COIN
LARGEUR	32mm	32mm
HAUTEUR	95mm & 190mm	95mm & 190mm
LONGUEUR	130mm TO 390mm	220mm
RETOUR	N/A	90mm

AVAILABLE COULEURS



CARAMEL



CHARCOAL

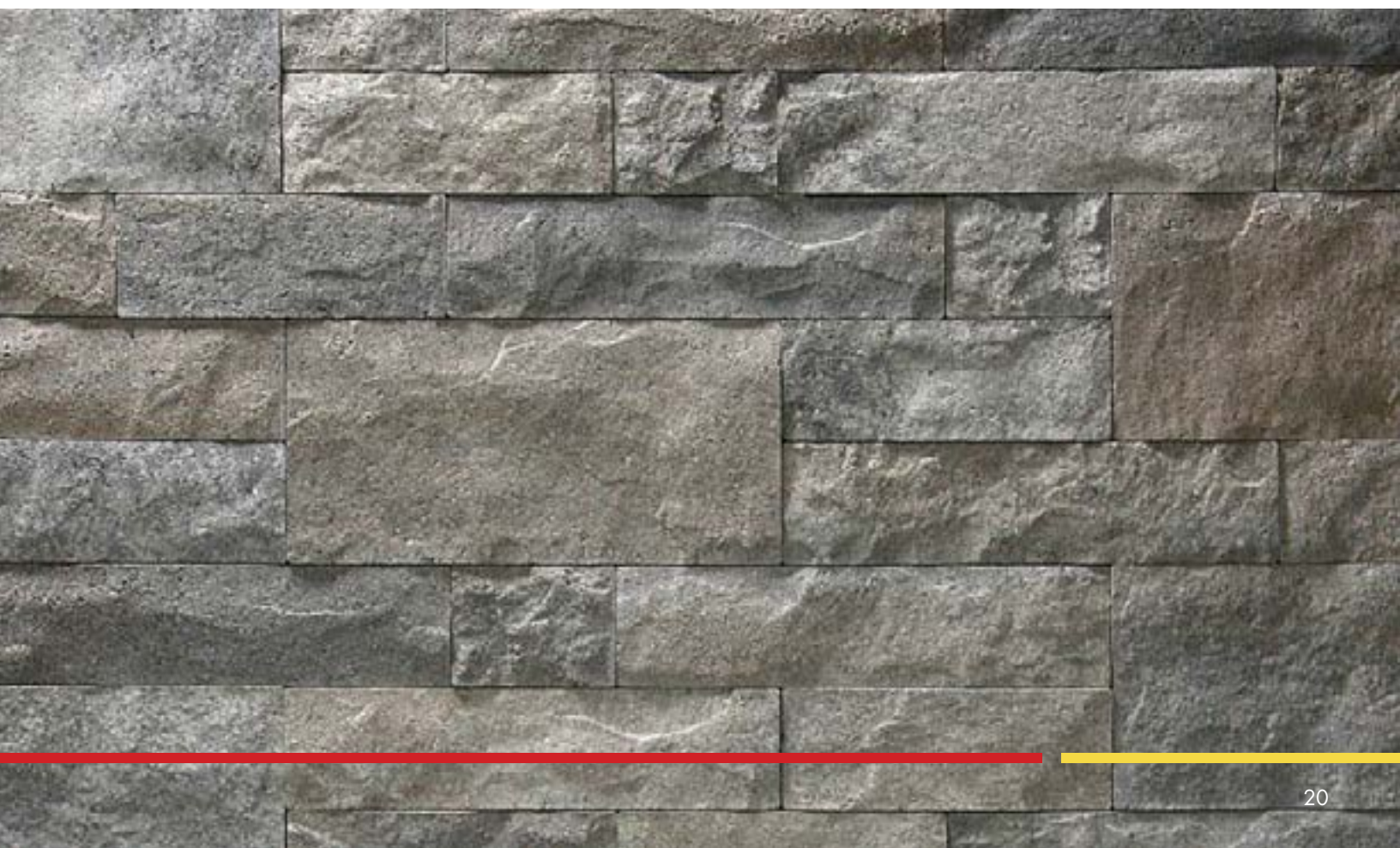
Si vous désirez recevoir un échantillon, veuillez téléphoner au 800.265.3174

DRY-STACK INSTALLATION

Les avantages d'une apparence moderne et hautement polie, des caractéristiques distinctives des pierres Dry-Stack, sont alliés à une application propre et facile, sans mortier. Deux choix de couleur qui complètent n'importe quel arrière-plan ou matériau associé complètent cette vision de perfection.

SYSTÈME À ATTACHES BREVETÉ POUR BRICOLEURS

Fusion Stone est un système d'installation breveté incluant des vis et attaches en acier inoxydable et qui peut être installé dans n'importe quelles conditions météorologiques pour un résultat garanti à vie, sans entretien.



INSTALLATION SIMPLE POUR UN RÉSULTAT PARFAIT, À CHAQUE FOIS.

APERÇU D'INSTALLATION

Préparez votre surface

Fusion Stone s'installe sur du contreplaqué ou du substrat en OSB. Assurez-vous que le substrat a été recouvert d'une barrière en matériau perméable, résistant aux intempéries répondant aux normes fixées. N'est pas requis pour des installations intérieures.



Installez la bande de départ

Les bandes de départ sont utilisées pour tous les travaux ainsi qu'au-dessus de toute ouverture (fenêtres et portes). Mettez à niveau et installez les bandes de départ en utilisant les vis en acier inoxydable fournies.



POUR FAIRE DE VOTRE VISION UNE RÉALITÉ EN TOUT TEMPS.

Installez les coins Fusion

Commencez par installer Fusion Stone dans le coin. Pendant que vous construisez le coin, n'oubliez pas d'alterner les côtés courts et les côtés longs.



Terminer l'installation des pierres formant le revêtement

Continuez à poser les pierres selon le modèle indiqué dans les instructions détaillées. Il est possible qu'il soit nécessaire de couper la dernière pierre de la rangée à la longueur désirée.





Shouldice Designer Stone est fier de fabriquer Fusion Stone ici même au Canada.

281227 Shouldice Block Road, Shallow Lake, Ontario, N0H 2K0 CANADA
800.265.3174 | fusion@shouldice.ca

CCMC# 14008-R



FUSION
STONE

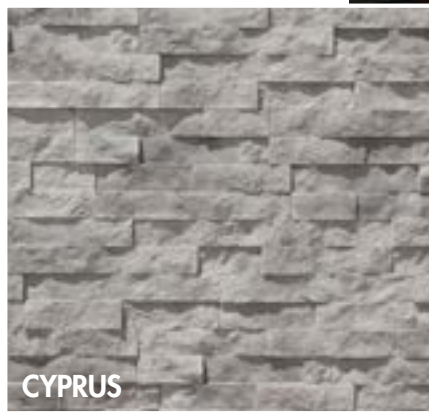
PENINSULA LEDGESTONE



AFFIRMATION CONTEMPORAINE

La pierre Peninsula Ledgestone a été conçue pour plaire à tous ceux qui recherchent une esthétique plus contemporaine parmi nos produits de placage de pierre.

Offerte en deux options de couleurs modernes, la pierre Peninsula Ledgestone est idéale pour conférer une allure moderne à votre résidence, tout en conservant l'attrait et l'impression de solidité traditionnels de la pierre.



CYPRUS



GROTTO



Cyprus présente des tons sablés clairs mêlés à des nuances d'éléments plus foncés. Idéal pour les foyers, les murs-décors, les colonnes et les piliers!



SPÉCIFICATIONS PENINSULA LEDGESTONE

UNIT DIMENSIONS



SPÉCIFICATIONS	PIERRE	COINS
LARGEUR	1.25"	1.25"
HAUTEUR	10"	10"
LONGUEUR	20"	6", 12", 18"
RETOUR	N/A	1.25"

AVAILABLE COULEURS



CYPRUS



GROTTO

Si vous désirez recevoir un échantillon, veuillez téléphoner au 800.265.3174

PENINSULA LEDGESTONE INSTALLATION

Les avantages d'une apparence moderne et hautement polie, des caractéristiques distinctives des pierres Peninsula Ledgestone, sont alliés à une application propre et facile, sans mortier. Deux choix de couleur qui complètent n'importe quel arrière-plan ou matériau associé complètent cette vision de perfection.

SYSTÈME À ATTACHES BREVETÉ POUR BRICOLEURS

Fusion Stone est un système d'installation breveté incluant des vis et attaches en acier inoxydable et qui peut être installé dans n'importe quelles conditions météorologiques pour un résultat garanti à vie, sans entretien.



INSTALLATION SIMPLE POUR UN RÉSULTAT PARFAIT, À CHAQUE FOIS.

APERÇU D'INSTALLATION

Préparez votre surface

Fusion Stone s'installe sur du contreplaqué ou du substrat en OSB. Assurez-vous que le substrat a été recouvert d'une barrière en matériau perméable, résistant aux intempéries répondant aux normes fixées. N'est pas requis pour des installations intérieures.



Installez la bande de départ

Les bandes de départ sont utilisées pour tous les travaux ainsi qu'au-dessus de toute ouverture (fenêtres et portes). Mettez à niveau et installez les bandes de départ en utilisant les vis en acier inoxydable fournies.



POUR FAIRE DE VOTRE VISION UNE RÉALITÉ EN TOUT TEMPS.

Installez les coins Fusion

Commencez par installer Fusion Stone dans le coin. Pendant que vous construisez le coin, n'oubliez pas d'alterner les côtés courts et les côtés longs.



Terminer l'installation des pierres formant le revêtement

Continuez à poser les pierres selon le modèle indiqué dans les instructions détaillées. Il est possible qu'il soit nécessaire de couper la dernière pierre de la rangée à la longueur désirée.





Shouldice Designer Stone est fier de fabriquer Fusion Stone ici même au Canada.

281227 Shouldice Block Road, Shallow Lake, Ontario, N0H 2K0 CANADA
800.265.3174 | fusion@shouldice.ca

CCMC# 14008-R



ACCESSOIRES

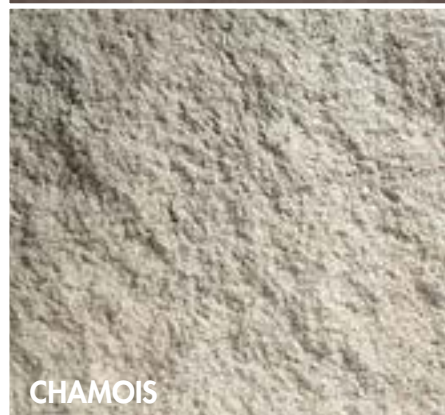
LES ACCESSOIRES APPROPRIÉS

Dans le domaine de l'esthétique en général, la différence entre un résultat satisfaisant et un résultat éblouissant dépend très souvent des accessoires. Les accents appropriés ou les touches finales complètent l'esthétique et il ne reste alors plus qu'à dire : « C'est absolument superbe! »

Les accessoires Fusion Stone vous offrent un choix de produits, style et couleurs qui complètent parfaitement les pierres Great Lakes, Dry-Stack ou Peninsula Ledgestone.



COCOA



CHAMOIS



ASH





Les accessoires Fusion Stone permettent d'ajouter une touche finale qui donnera à votre projet allure professionnelle, style et distinction.



SPÉCIFICATIONS ACCESSOIRES

UNIT DIMENSIONS



STENCIL STONE

LARGEUR	1 1/4" (32mm)
HAUTEUR	7 1/2" (190mm)
LONGUEUR	15 3/8" (390mm)
POIDS	13.5LBS
COULEUR(S)	CHAMOIS
UNITÉS/CUBE	N/A

STENCIL STONE 10"X16"

LARGEUR	2"
HAUTEUR	10"
LONGUEUR	16"
POIDS	22LBS
COULEUR(S)	ASH / COCOA
UNITÉS/CUBE	N/A



STENCIL STONE 5"X12"

LARGEUR	2"
HAUTEUR	5"
LONGUEUR	12"
POIDS	9LBS
COULEUR(S)	ASH / COCOA
UNITÉS/CUBE	N/A

UNIT DIMENSIONS



ROCK ALLIÈGE	
LARGEUR	2 1/2"
HAUTEUR	3 1/2"
LONGUEUR	24"
POIDS	18LBS
COULEUR(S)	CHAMOIS
UNITÉS/CUBE	144



ALLIGE GREAT LAKES	
LARGEUR	3"
HAUTEUR	2 1/2"
LONGUEUR	20"
POIDS	9LBS
COULEUR(S)	ASH / COCOA
UNITÉS/CUBE	168

Les accessoires appropriés transformeront un projet satisfaisant en un projet extraordinaire!

Vous serez heureux de savoir que vous avez plusieurs options d'accessoires pour vos projets Fusion Stone. Il existe un accessoire Fusion Stone pour tous les besoins, mais aussi toutes les envies.



SPÉCIFICATIONS ACCESSOIRES

UNIT SPECIFICATIONS

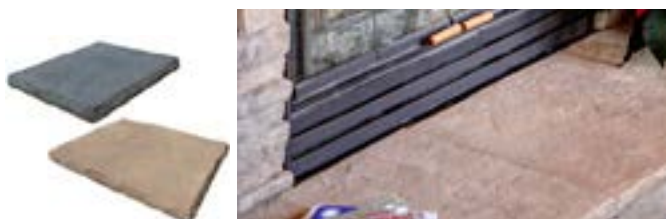


BOÎTE RECTANGLE

LARGEUR	2"
HAUTEUR	10"
LONGUEUR	8"
POIDS	9LBS
COULEUR(S)	ASH / COCOA
UNITÉS/CUBE	N/A

BONDE BOÎTE

LARGEUR	2"
HAUTEUR	10"
LONGUEUR	8"
POIDS	9LBS
COULEUR(S)	ASH / COCOA
UNITÉS/CUBE	N/A



HEARTHSTONE

LARGEUR	2"
HAUTEUR	16"
LONGUEUR	20"
POIDS	43LBS
COULEUR(S)	ASH / COCOA
UNITÉS/CUBE	N/A

MATÉRIAUX ET ACCESSOIRES DE MONTAGE SUPPLÉMENTAIRES

UNIT SPECIFICATIONS



BANDE DE DÉPART

BOÎTE	100 PIÈCES
LONGUEUR	48"
MATÉRIEL	ACIER INOXYDABLE



ATTACHES ET VIS

MATÉRIEL	ACIER INOXYDABLE
BOÎTE	25 PIÈCES

Chaque commande de pierres Fusion Stone comprend un nombre suffisant d'attaches et de vis pour procéder à l'installation des pierres. Au cas où il vous faudrait davantage d'attaches, vous pourrez les commander chez votre détaillant Fusion Stone.





Shouldice Designer Stone est fier de fabriquer Fusion Stone ici même au Canada.

281227 Shouldice Block Road, Shallow Lake, Ontario, N0H 2K0 CANADA
800.265.3174 | fusion@shouldice.ca

CCMC# 14008-R



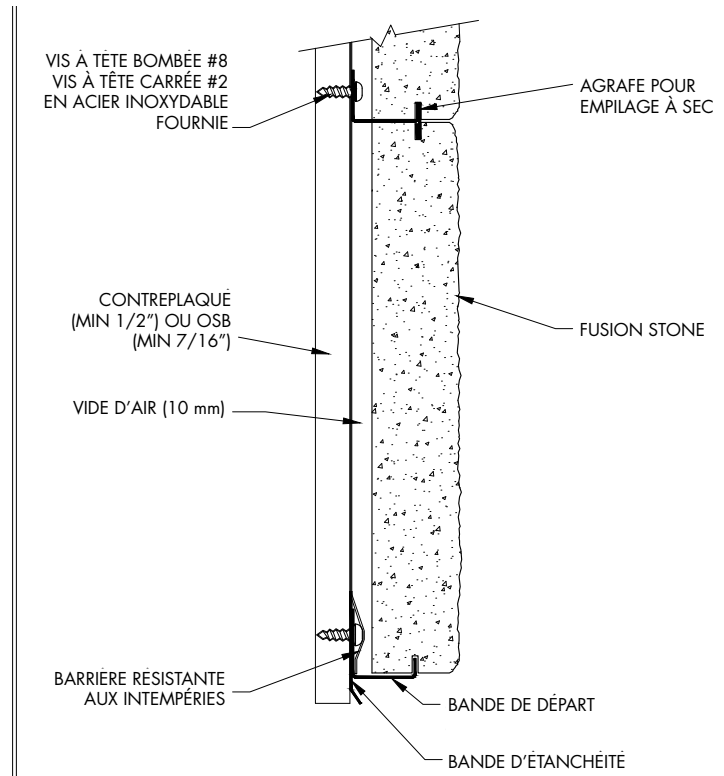
FUSION

STONE

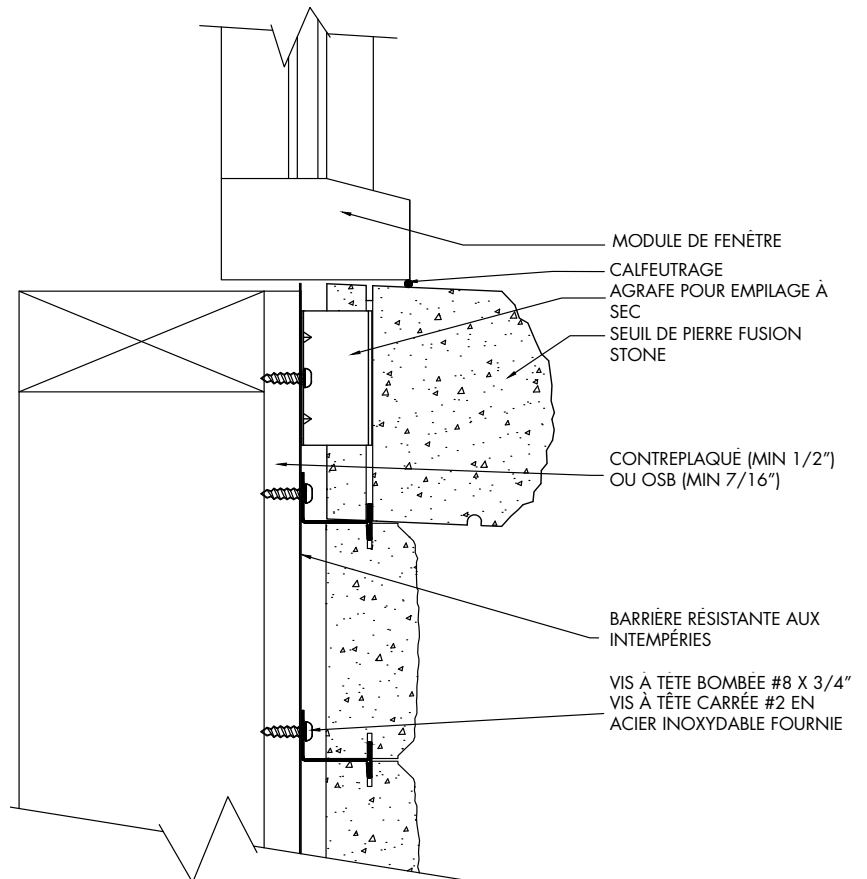
**GUIDE DES APPLICATIONS
TECHNIQUES – INSTALLATION
SANS MORTIER DRY-STACK**

GUIDE DES APPLICATIONS TECHNIQUES – INSTALLATION SANS MORTIER DRY-STACK

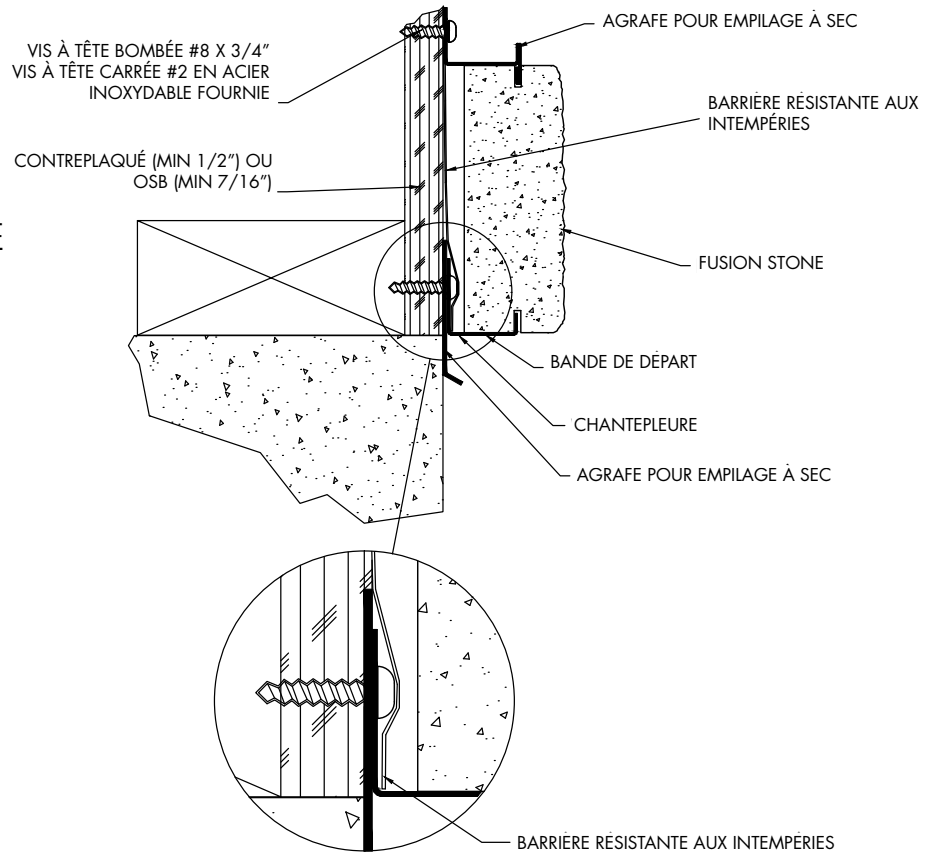
COUPE TRANSVERSALE TYPIQUE DU SYSTÈME DE MONTAGE DE PLACAGE



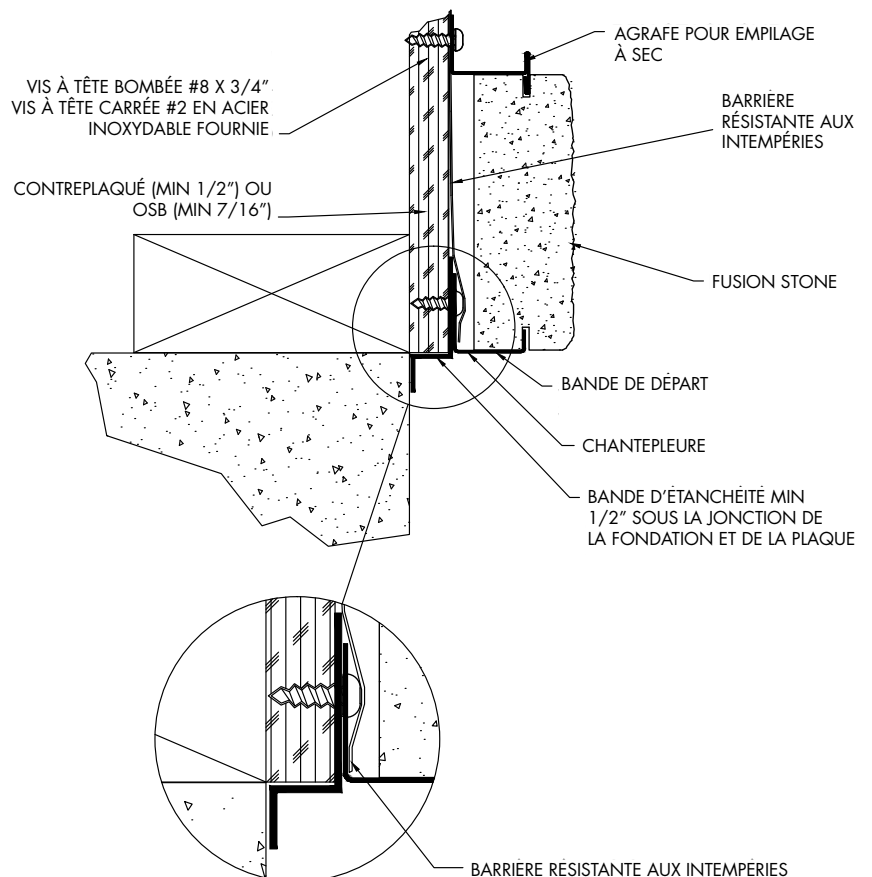
COUPE TRANSVERSALE TYPIQUE D'UN SEUIL DE PORTE/FENÊTRE FUSION STONE



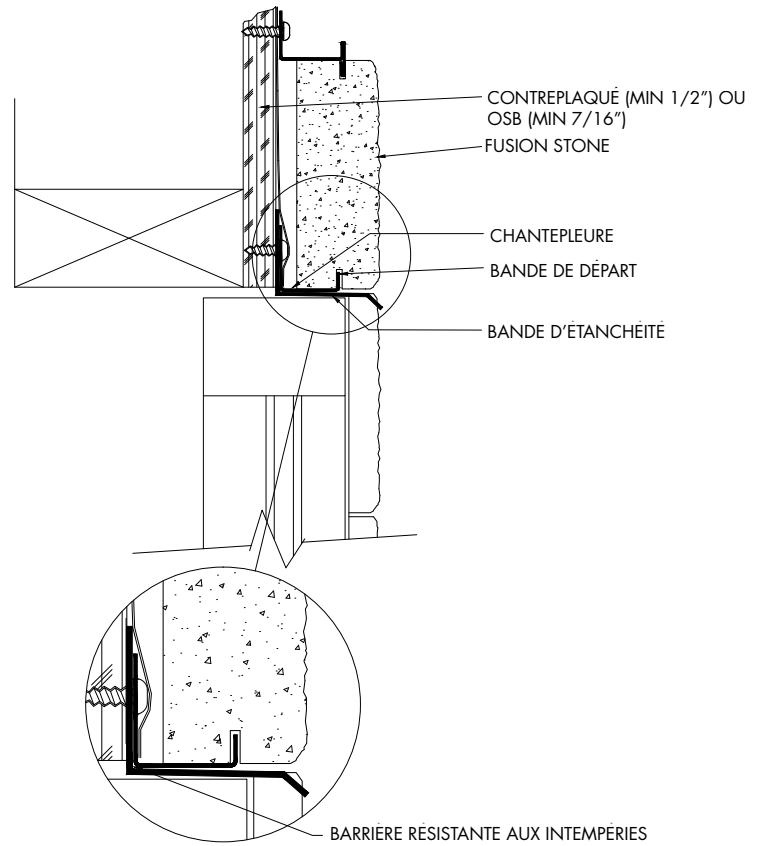
COUPE TRANSVERSALE DE
FUSION STONE TYPE 1
(REVÊTEMENT ÉGAL À LA
FONDATION)



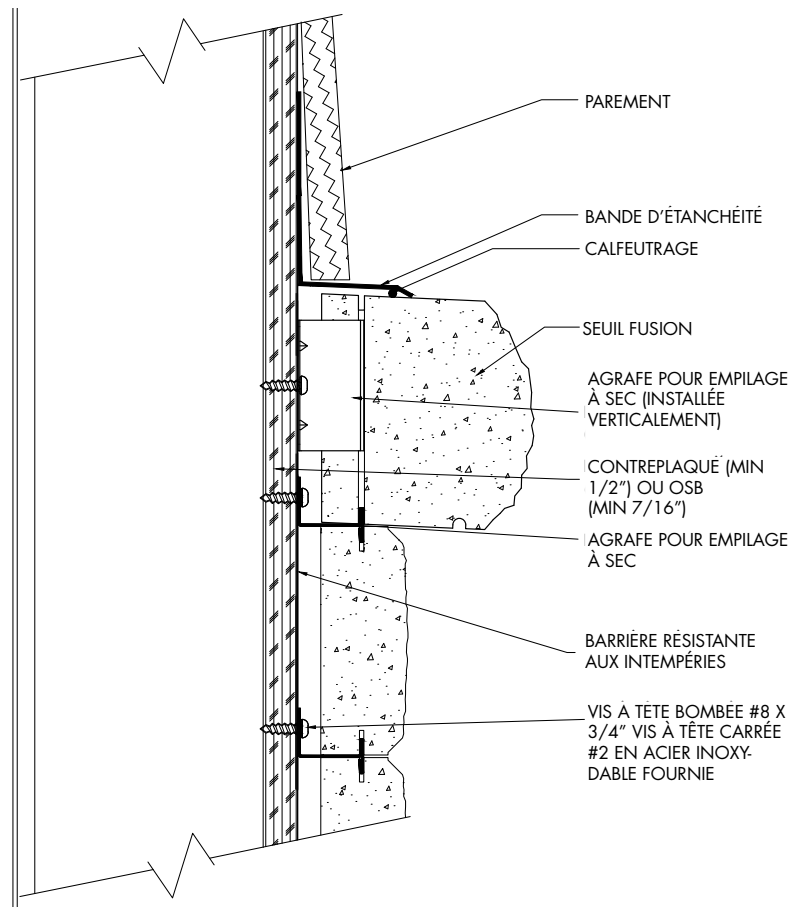
COUPE TRANSVERSALE DE
FUSION STONE TYPE 2
(REVÊTEMENT DÉCALÉ DE LA
FONDATION)



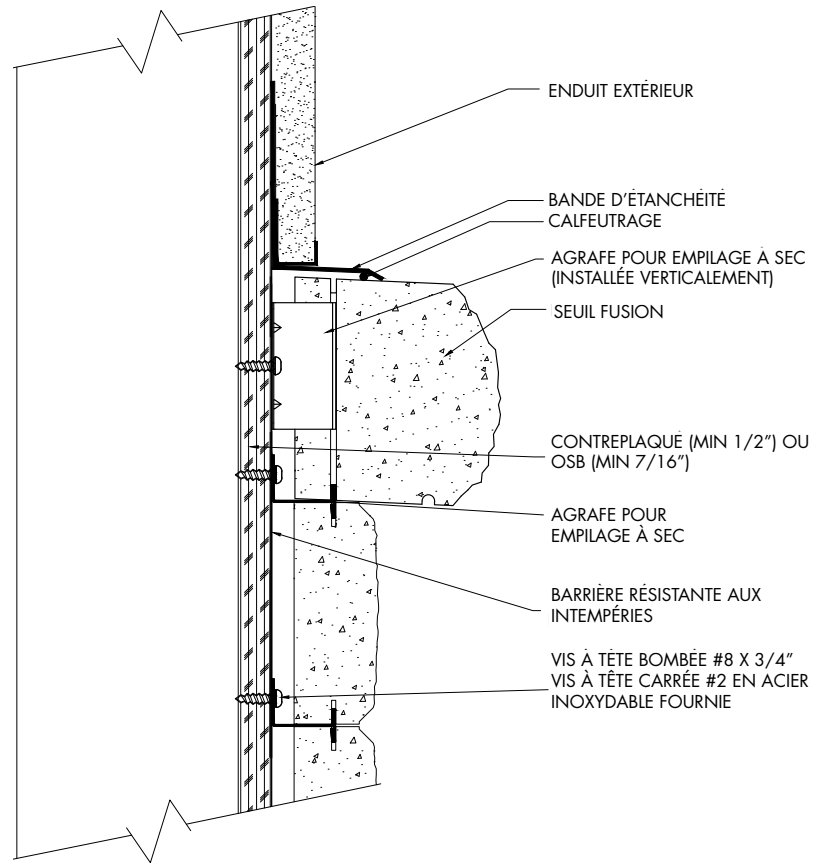
COUPE TRANSVERSALE TYPIQUE
D'UN LINTEAU DE PORTE/FENÊTRE
FUSION STONE



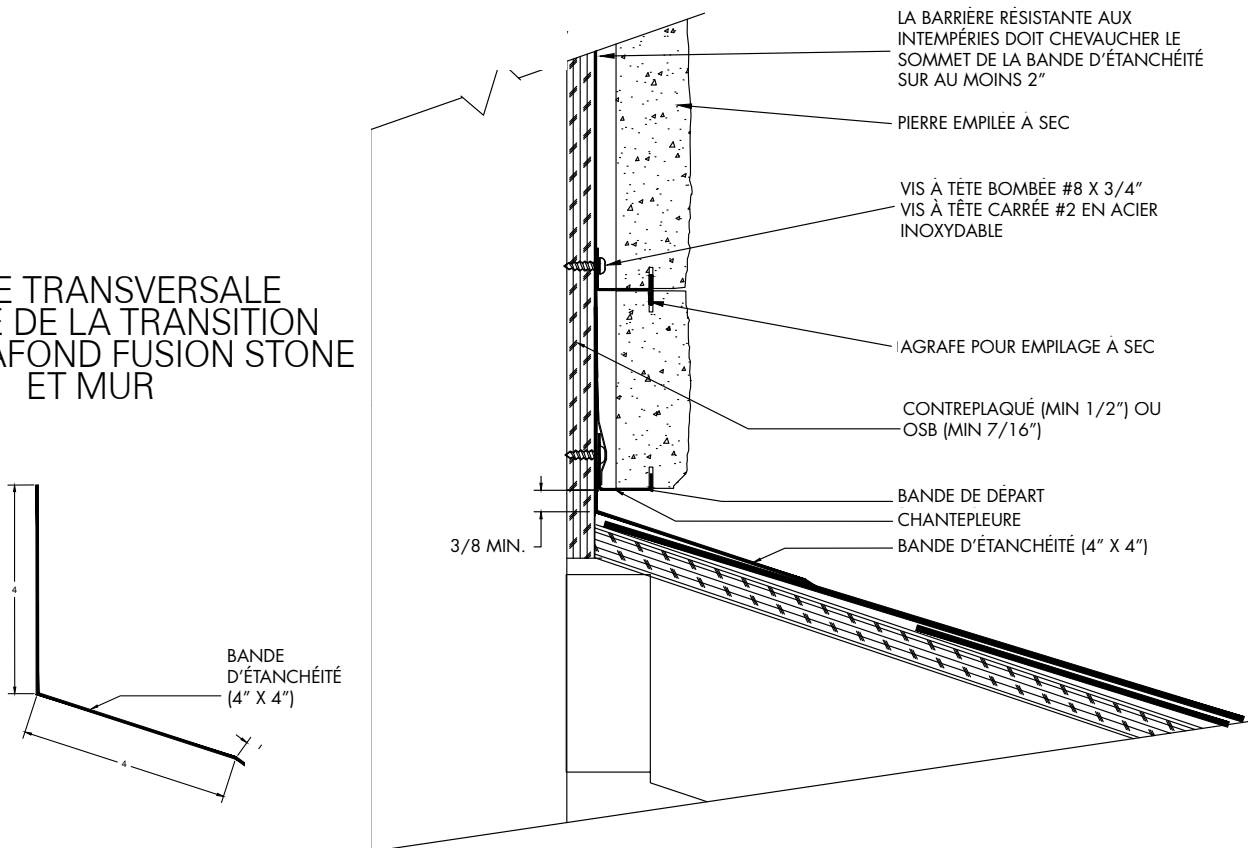
COUPE TRANSVERSALE TYPIQUE
DE LA TRANSITION ENTRE SEUIL
DE LAMBRIS FUSION STONE ET
PAREMENT



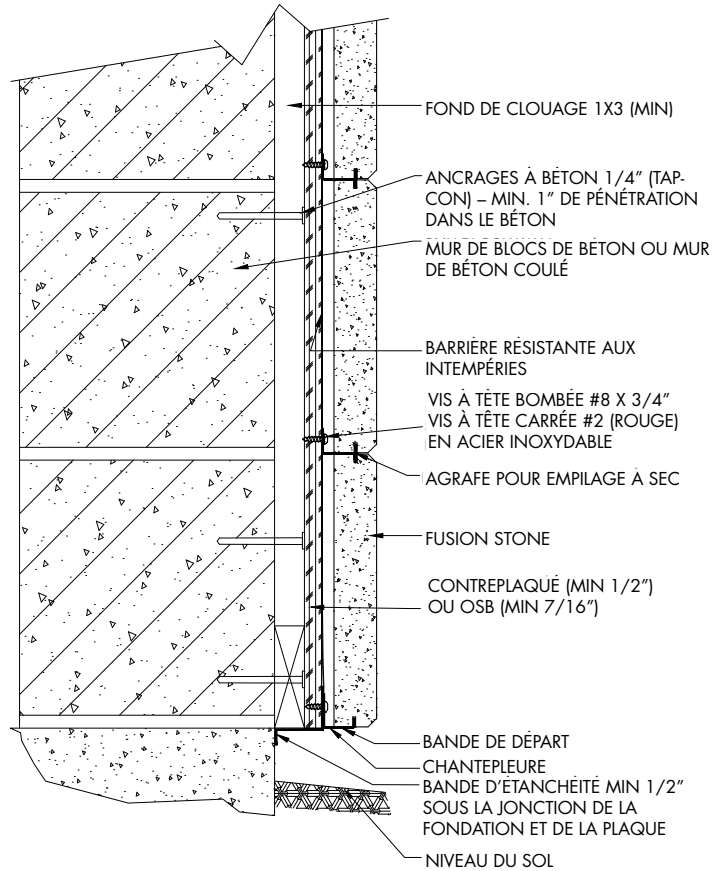
COUPE TRANSVERSALE TYPIQUE DE LA TRANSITION ENTRE SEUIL DE LAMBRIS FUSION STONE ET STUC



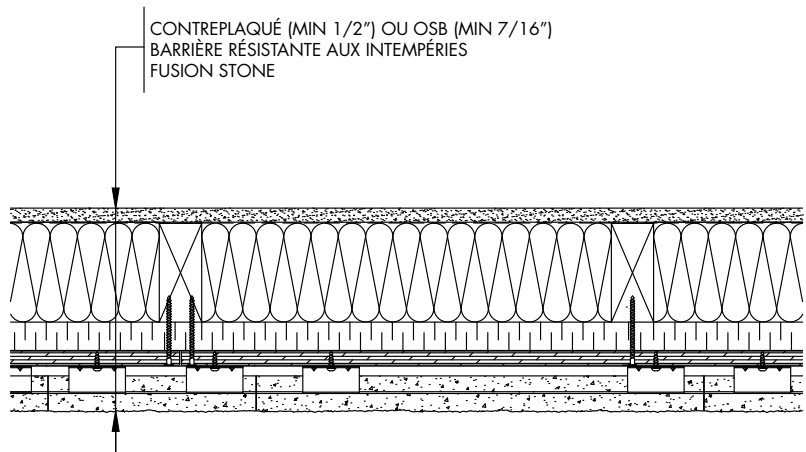
COUPE TRANSVERSALE TYPIQUE DE LA TRANSITION ENTRE PLAFOND FUSION STONE ET MUR



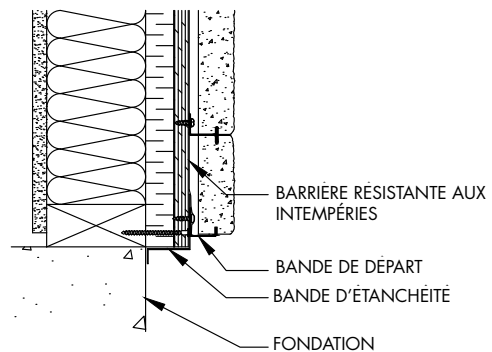
COUPE TRANSVERSALE TYPIQUE
POUR MUR DE BLOCS DE BÉTON
OU MUR COULÉ



COUPE TRANSVERSALE TYPIQUE
DE MUR AVEC MONTANTS EN
BOIS ET ISOLANT RIGIDE
(isolant à l'extérieur des montants)

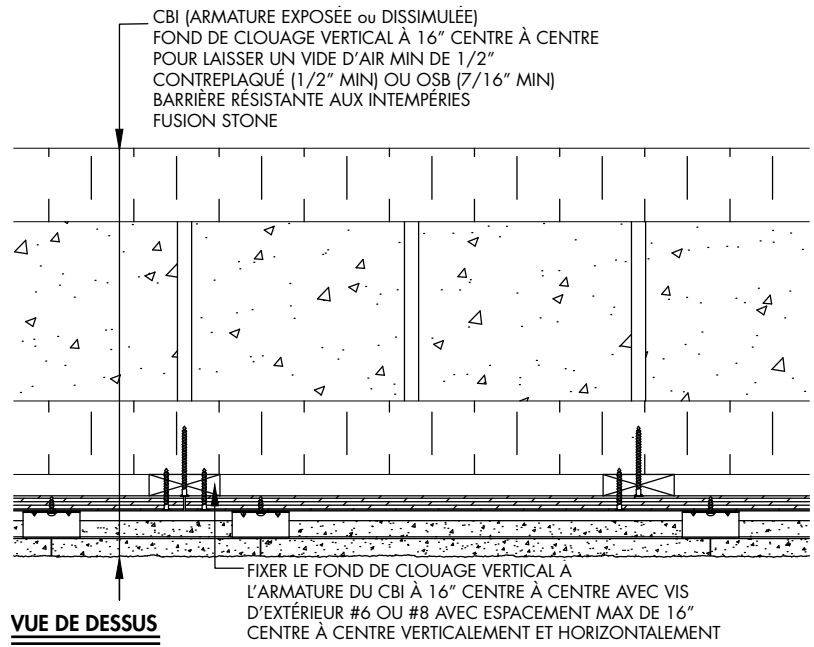


VUE DE DESSUS

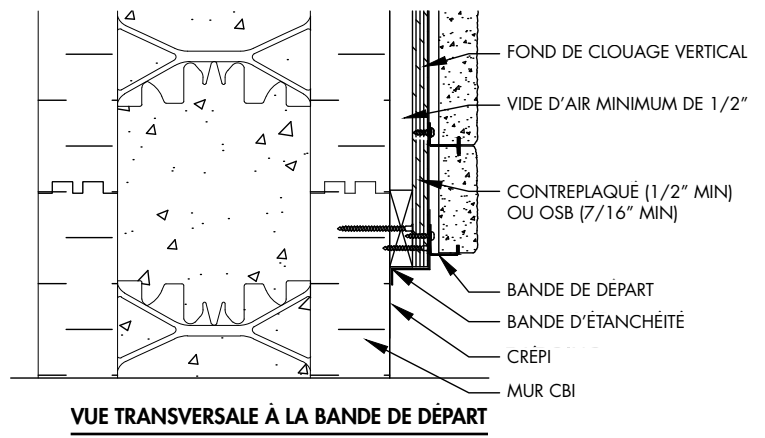


VUE TRANSVERSALE À LA BANDE DE DÉPART

COUPE TRANSVERSALE
 TYPIQUE DE MUR CBI



COUPE TRANSVERSALE
 TYPIQUE DE MUR CBI





Shouldice Designer Stone est fier de fabriquer Fusion Stone ici même au Canada.

281227 Shouldice Block Road, Shallow Lake, Ontario, N0H 2K0 CANADA
800.265.3174 | fusion@shouldice.ca

CCMC# 14008-R



FUSiON
STONE

GUIDE ENVITONNEMENTALE

LEED GUIDE ENVIRONNEMENTALE

Fusion Stone offre une gamme de produits conformes aux principes LEED, tant en ce qui concerne les matériaux bruts, la production, le coût de cycle de vie et le rendement. Chaque produit Fusion Stone offre également durabilité, conception de qualité et rendement économique.

Qu'est-ce que le LEED?

Le LEED (Leadership in Energy and Environmental Design) est un système d'évaluation conçu par l'United States Green Building Council (USGBC) pour évaluer le rendement énergétique et écologique des bâtiments et pour encourager la transition des marchés vers des design durables. Vous trouverez des renseignements détaillés sur le programme LEED à www.usgbc.org, site sur lequel on explique les objectifs, les stratégies, les exigences et les technologies requises pour suivre ce programme. Tout renseignement sur LEED Canada est disponible sur le site du Conseil du bâtiment durable du Canada à www.cagbc.org

Quels sont les objectifs de LEED?

Les objectifs généraux de LEED sont d'améliorer le bien-être des occupants, l'impact sur l'environnement et le rendement économique des nouveaux bâtiments.

La maçonnerie en béton

Les produits Fusion Stone sont conformes aux normes LEED NC qui fournissent une liste des prérequis et de crédits à base volontaire répartis dans six catégories de base : Aménagement écologique des sites, Gestion efficace de l'eau, Énergie et atmosphère, Matériaux et ressources, Qualité des environnements intérieurs, Innovation et processus de design. On attribue des points à un projet à chaque fois qu'il remplit un critère technique spécifique à LEED NC 2.2 (E-U) ou LEED NC 1.0 (CAN).

La maçonnerie en béton

Les produits Fusion Stone sont fabriqués conformément aux principes de gestion « verte » et en utilisant du béton, vous contribuerez à la collecte de points LEED dans les catégories crédits LEED.

Les granulats utilisés pour fabriquer les produits Shouldice

Stone sont fabriqués à partir de réserves de pierres naturelles que Mère Nature a créées il y a des millions d'années. Ces ressources sont traitées pour créer un granulat qui est mélangé à des ressources recyclées, du béton, de l'oxyde de fer de différentes couleurs et des ingrédients stabilisateurs pour créer un produit à base de pierre d'une beauté égale à celle de la pierre naturelle et qui est offert avec une garantie à vie sur le rendement.

Les 10 avantages LEED les plus importants

1. Facteur masse pour rendement énergétique (EA) Crédit 1
2. Gestion des déchets la construction (MR) crédits 2.1 & 2.2
3. Contenus recyclés (MR) crédits 4.1 & 4.2
4. Usage de matériaux locaux/régionaux (MR) crédits 5.1 & 5.2
5. Construction durable (MR) crédit 8
6. Flexible par design (ID) crédit 1.x
7. Résistance au feu (ID) crédit 1.x
8. Bâtiments nécessitant peu d'entretien (ID) crédit 1.x
9. Protection des ressources (ID) crédit 1.x
10. Conçu pour être désassemblé (ID) crédit 1.x

Fusion Stone

Les ressources naturelles utilisées pour fabriquer Fusion Stone sont mélangées à d'autres ingrédients dans des installations équipées d'une technologie de pointe qui créent des pierres qui peuvent non seulement être utilisées au-dessus du niveau du sol, mais aussi au niveau et en dessous du niveau du sol, si requis. La qualité intégrale des produits Fusion Stone permet cet usage sans restriction et ceci n'est pas toujours offert par d'autres fabricants de pierres usinées. Les produits Fusion Stone sont fabriqués avec la même composition de matériaux utilisés pour des éléments porteurs de charge dans les immeubles élevés, les ponts et tous les projets de construction qui requièrent solidité et haut rendement. Ceci prouve la qualité et la valeur des produits Fusion Stone, un produit dont le rendement et l'aspect sont égaux à ceux de la pierre dans tous les sens du mot et qui peut aider à répondre aux attributs LEED suivants:

Le facteur masse pour rendement

énergétique (EA) crédit 1 (points 1-10)

Le poids des pierres Fusion Stone fournit un facteur de masse qui absorbe la température de l'air ambiant et relâche cette énergie stockée pendant le reste de la journée ou de la nuit. Ce système de rétention d'énergie permet de faire des économies en coûts de chauffage et d'air conditionné.

Gestion déchets (MR) crédits 2.1 & 2.2 (points: 2)

Le processus de fabrication se base sur l'utilisation d'une technologie avancée pour obtenir un contrôle absolu pendant la production. La collecte, le traitement et le recyclage des matériaux utilisés ont un impact minimal sur l'environnement et tous les produits Fusion Stone peuvent être écrasés et recyclés pendant la fabrication ou à n'importe quel moment de la vie de la pierre. Comme les produits Fusion Stone sont modulaires, ils nécessitent un traitement minimal sur le site de travail, tant en matière de coupe, de formatage que de taille, ce qui permet d'obtenir une efficacité optimale sur le lieu de travail.

Contenu recyclé (MR) crédits 4.1 & 4.2 (points: 2)

Les produits Fusion Stone sont fabriqués avec le maximum de matériaux bruts recyclés qui n'affecteront pas la qualité de la pierre. Aucune émission toxique n'est produite et les eaux non utilisées sont traitées et réutilisées.

Usage de matériaux locaux/régionaux

(MR) crédits 5.1 & 5.2 (point: 2)

Tous les granulats naturels utilisés viennent de sources et de réserves situées près des usines de fabrication et elles comptent parmi les sources les plus pures et les plus naturelles du monde. Ces sources uniques de matériaux bruts de qualité nous permettent de vous offrir une garantie de qualité constante, quel que soit l'endroit où la pierre sera utilisée. Les marchés nord-américains les plus importants pour Fusion Stone se situent à 800 km par voie routière ou 2400 km par voie ferroviaire.

Construction durable (MR) crédit 8 (point: 1)

(MR) Credits 5.1 & 5.2 (Points: 2)

La durabilité de nos pierres associée à un système qui inclut des cavités de drainage et des attaches durables permet d'assurer la durabilité de l'enveloppe du bâtiment.

Design innovateur (ID) crédits (point: 1-4; Max. le point dans la catégorie ID : 4)

Les composantes modulaires de tous les produits Fusion Stone permettent d'utiliser ces pierres pour créer des designs complexes tout en permettant de réduire la charge sur la structure. Ces produits vous permettront de donner libre cours à votre expression architecturale tout en profitant de la garantie à vie de Fusion Stone, des attributs inégalés dans l'industrie de la pierre.

Résistance au feu (ID) crédit (point: 1)

Les produits Fusion Stone ne prennent pas feu... point final ! Ceci permet d'assurer une sécurité supplémentaire pour les occupants et une protection contre les risques posés par les incendies extérieurs.

Bâtiments nécessitant peu d'entretien

(ID) crédit (point: 1)

La qualité des produits Fusion Stone permet de les installer sans restriction et cette qualité assure un rendement à vie en ne nécessitant qu'un entretien minime, voire aucun entretien.

Protection des ressources (ID) crédit (point: 1)

Les ingrédients naturels de Fusion Stone sont inertes (neutres) de par leur conception et ont un impact minime sur l'environnement.

Conçu pour être désassemblé

(ID) crédit (point: 1)

The natural ingredients of Fusion Stone are inert (neutral) by design and have minimal impact on the environment.



Shouldice Designer Stone est fier de fabriquer Fusion Stone ici même au Canada.

281227 Shouldice Block Road, Shallow Lake, Ontario, N0H 2K0 CANADA
800.265.3174 | fusion@shouldice.ca

CCMC# 14008-R



FUSiON
STONE

SPÉCIFICATIONS

QUALITÉ

La fabrication d'un produit de qualité supérieure et constante n'est pas le résultat du hasard. Shouldice Designer Stone est devenu le fournisseur principal d'architectes, de décorateurs, d'entrepreneurs, de maçons, d'entreprises diverses et de propriétaires de résidences qui recherchent les meilleurs produits que notre industrie peut leur offrir.

En choisissant les produits de la qualité Shouldice, vous réaliserez vos rêves non seulement en raison de la beauté de ces produits, mais aussi de leur valeur en matière d'investissement. Rien n'égale la pierre pour mettre en valeur la beauté de votre maison, pour témoigner de votre sophistication, de l'importance que vous attachez à la durabilité de notre environnement et de votre sagesse financière.

Nous offrons de nombreuses manières de garantir nos normes de haute qualité :

- Nous disposons d'un service de contrôle de la qualité, qui œuvre à temps plein, pour assurer que nos clients ne reçoivent que des produits de la plus grande qualité, ce qui leur permettra de combler tous leurs désirs de créativité.
- Comme tous nos produits sont fabriqués dans une seule usine, nous pouvons exercer un contrôle détaillé et précis sur toutes les étapes du processus de fabrication.
- Nous utilisons une technologie et un équipement d'avant-garde, ce qui garantit que les produits Shouldice Designer remplissent les normes les plus strictes de qualité en lesquelles nos clients peuvent avoir une confiance absolue.
- Nous avons accès à d'énormes réserves de gravier, considéré comme étant de la plus haute qualité dans ce pays. Ceci garantit non seulement un produit de qualité, mais aussi la constance entre les différents lots de couleur.
- Nous sommes fiers de nos artisans, qui, grâce à leurs décennies d'expérience, réussissent à répondre aux exigences les plus strictes d'architectes et de propriétaires d'immobilier qui désirent exprimer leur créativité, que ce soit sur le plan professionnel ou personnel.



La beauté de nos pierres, allié au savoir-faire de l'expert en installation de votre choix, augmentera sans aucun doute la valeur de votre investissement, grâce à l'attrait extérieur qu'elles conféreront à votre maison. Nous vous offrons avec grand plaisir des conseils ou recommandations concernant des services d'installation spécialisés appropriés à vos besoins personnels.

UN RENDEMENT À VIE

Depuis 1947, Shouldice Designer Stone s'est adapté aux fluctuations économiques et aux avancées technologiques pour développer et produire des produits créatifs, de haute qualité qui dépassent toutes les attentes des consommateurs.

Fusion Stone est un exemple parfait de la manière dont une vision s'est transformée en une gamme de produits qui ont comme priorité la satisfaction de nos clients. Fusion Stone offre bien plus qu'une gamme de styles et couleurs superbes et un système breveté qui assure une installation très facile.

La liste à droite montre que ce que vous ne pouvez pas voir est aussi important que ce que vous pouvez voir. Ensemble, ces éléments créent intégrité, sécurité et rendement à vie!

Surpasse les Normes Fixées

La collection de pierres Fusion Stone est fabriquée pour surpasser les normes CSA A23.4 et les spécifications ASTM C1364-17.

AUGMENTE LA VALEUR DE

VOTRE RÉSIDENCE

GARANTIE À VIE

NE NÉCESSITE

PAS D'ENTRETIEN

PROTECTION INCENDIE

RÉSISTANT À L'EAU

RÉSISTANT À LA MOISSURE



UN SERVICE EXCEPTIONNEL

Notre Service représente ce qui est vraiment apprécié de nos clients et il est étroitement lié à notre engagement à l'Innovation et à la Qualité. Nous nous efforçons, chaque jour, de faire notre possible pour nous assurer que nos clients profitent de la qualité inégalée et innovatrice, de la beauté et de la diversité des produits Shouldice Designer Stone en leur offrant un niveau de service tout aussi élevé.

Vous pourrez satisfaire toutes vos aspirations en matière de design en toute confiance, sachant que nous sommes ici pour vous aider, vous conseiller et bien plus encore. Nous sommes le seul fabricant/fournisseur de produits de maçonnerie à offrir des services complets d'un bout à l'autre du continent nord-américain. Nous fabriquons nos produits, les vendons et procédons aux envois, tout cela à partir d'un lieu unique. C'est pour cela que nous sommes en mesure de garantir des produits de qualité, la constance des couleurs et une livraison sur laquelle vous pouvez compter. Nous pouvons également satisfaire pratiquement toutes les demandes, y compris celles de nos clients commerciaux dans l'ensemble du pays ainsi que celles des grandes chaînes de ventes au détail.

Shouldice offre la gamme la plus complète et plus diverse de produits, d'accents et d'accessoires en pierre de l'industrie. Nous offrons une gamme extrêmement étendue de pierres standards et de pierres minces (Fusion Stone) qui répondront pratiquement à toutes les exigences d'utilisation. Vous n'aurez à limiter ni votre inspiration, ni vos aspirations.



GARANTIE À VIE



Le plus grand attribut des pierres Fusion Stone est la garantie à vie qui les accompagne. Il est important pour nous que vous soyez entièrement satisfait. Cet engagement se reflète dans notre garantie. Nous garantissons à vie l'intégrité structurelle, esthétique et le rendement de tous les produits Fusion Stone. Tout produit prouvé défectueux avant.

Nous fournissons une garantie de solidité et de performance sur tous les produits Fusion Stone à l'acheteur original lorsque le produit est utilisé sur des structures conformes aux codes de construction locaux et qui sont installées conformément aux lignes directrices d'installation. Tout produit défectueux (preuve requise) sera remplacé sans aucun frais (à l'exception de la main-d'œuvre).

La garantie ne couvre pas ce que nous ne pouvons pas contrôler, à savoir le tassement d'un bâtiment, les mouvements de murs, le contact avec des produits chimiques ou des contaminants aériens susceptibles de causer des changements de couleur\taches dans le produit.



SPÉCIFICATIONS FUSION STONE

A. PRODUIT:

- 1.0 Maçonnerie à fixation mécanique pour les secteurs résidentiel, commercial et institutionnel
- 1.1 Les éléments de maçonnerie doivent être fabriqués par:
Shouldice Designer Stone:
Shallow Lake, ON NOH 2K0
Tel: 1-800-265-3174 | www.fusionstone.ca
- 1.2 Les unités de maçonnerie sont homologuées CCMC 14008-R
- 1.3 Décision du ministère de l'Ontario MR2015-02
- 1.4 Manufacturer shall supply test data to support specifications requirements.
- 1.5 Partie 4 de NBCC-05 et Partie 9 de NBCC-05
- 1.6 CSA S304.1 Annexe A
- 1.7 Les unités doivent être fabriquées avec un additif hydrofuge intégré.
- 1.8 Les unités sont fabriquées en béton, à la fois en coulée sèche et en coulée humide.
- 1.9 Les bandes de départ, les clips et les vis sont en acier inoxydable.
- 2.0 Application
- 2.1 Les unités doivent être utilisées pour _____

- 3.0 Formes et tailles
- 3.1 Great Lakes Stone _____
- 3.2 Couleurs _____
- 3.3 Peninsula Ledgestone _____
- 3.4 Couleurs _____
- 3.5 Dry-Stack Stone _____
- 3.6 Couleurs _____
- 3.7 Seuil _____
- 3.8 Couleurs _____
- 3.9 Accessoires _____

Remarque:

A: Se référer à www.fusionstone.ca pour voir les profils, les tailles et les couleurs.

- 4.0 Apparence
- 4.1 Les unités et leur couleur doivent être uniformes.
- 4.2 Consulter les dessins pour connaître les options d'emplacement et la quantités des unités.
- 5.0 Poids
- 5.1 Le poids des produits Fusion Stone est d'environ 10, 13 lb par pied carré, selon le profil et la texture de la pierre.

Remarque:

A: L'entrepreneur sera tenu responsable de commander la bonne quantité de pierre pour l'ensemble du projet.

B: De légères variations entre les cycles de fabrication peuvent se produire. Lors de l'installation des unités Fusion Stone, il est recommandé de mélanger le produit avec tout le matériel présent sur le site lors de l'installation.

- 6.0 Livraison
- 6.1 Le fabricant/distributeur livrera le produit sur le chantier comme prévu.
- 6.2 Le Fabricant/Distributeur ne pourra être tenu responsable de tout retard imprévu dû à une influence extérieure.
- 6.3 Les palettes seront emballées sous film plastique au moment de la livraison.
- 6.4 Le produit sera livré dans un emballage approuvé.
- 7.0 Entreposage et manutention
- 7.1 Stocker les unités Fusion Stone pour prévenir les dommages et la détérioration.
- 7.2 Le produit ne doit pas être empilé sur plus de deux cubes de hauteur.
- 7.3 L'entrepreneur sera tenu responsable des produits endommagés résultant de pratiques brutales de manipulation et / ou de stockage.
- 8.0 Limites
- 8.1 Les unités de Fusion Stone et accessoires sont destinés aux installations au-dessus du niveau du sol.
- 9.0 Exigences environnementales
- 9.1 Les unités Fusion Stone peuvent être connectées au support structurel par temps humide, sec, froid ou chaud, sans exigence particulière

SPÉCIFICATIONS FUSION STONE

B. INSTALLATION:

- 1.0 Les unités Fusion Stone doivent être installées à l'aide de tout le matériel fourni.
- 1.1 Installer le Fusion Stone conformément à la norme CSA A371 et à toutes les autres exigences du Cahier de charge de Fusion Stone ci-dessous.
- 1.2 Membrane de revêtement : installer conformément à toutes les exigences du Code du bâtiment provincial, revêtement applicable et aux instructions du fabricant.
- 1.3 Pour l'exposition extérieure, installer pas moins d'une couche de membrane de revêtement directement par-dessus le revêtement de construction du mur.
- 1.4 Bande d'étanchéité et garniture de tôle : installer conformément à la section 02 62 00 (07620).
- 1.5 Bandes d'étanchéité flexibles : installer conformément à la section 04 05 23 (04090). Installer la bande d'étanchéité de tôle à travers la paroi sous toutes les bandes de départ Fusion Stone.
- 1.6 Fixer les bandes de départ de Fusion Stone au revêtement de construction aux emplacements pré-perforés dans la jambe verticale à l'aide d'une (1) fixation Fusion Stone spécifiée par trou perforé; ne pas forer au préalable le revêtement de construction; ne pas trop serrer la fixation.
- 1.7 N'installer que des produits exempts de défauts et de carences. Installer uniquement les unités Fusion Stone exemptes de taches, de copeaux ou de fissures.

Remarque spéciale:

A: Se reporter à www.fusionstone.ca ou les instructions d'installation incluses dans l'emballage.

C. NETTOYAGE

- 1.0 Pour nettoyer les saletés et autres particules de Fusion Stone, utilisez un détergent de type granulé mélangé à de l'eau et à une brosse à poils doux.
- 1.1 Ne pas utiliser de produits de nettoyage acides ou à base d'acide, de lavage à haute pression, de sablage au jet ou à brosse métallique.
- 1.2 Utiliser des solutions et des méthodes de nettoyage alternatives pour la maçonnerie difficile à nettoyer uniquement après avoir consulté le fabricant de l'unité Fusion Stone.

D. WARRANTY

- 1.0 Fusion Stone garantit à vie l'intégrité structurelle, esthétique et la performance de leurs produits. Une garantie de résistance et de performance sur tous les produits Fusion Stone est fournie lorsqu'elle est utilisée sur des structures conformes aux codes du bâtiment locaux et lorsqu'elle est installée conformément aux instructions d'installation. Tout produit qui est considéré défectueux sera remplacé sans frais, à l'exclusion de la main-d'œuvre. La garantie ne couvre pas ce sur quoi nous n'avons aucun contrôle, à savoir le tassement du bâtiment, le mouvement des murs, le contact avec des produits chimiques et des contaminants en suspension dans l'air pouvant causer des taches ou un changement de couleur du produit.



Shouldice Designer Stone est fier de fabriquer Fusion Stone ici même au Canada.

281227 Shouldice Block Road, Shallow Lake, Ontario, N0H 2K0 CANADA
800.265.3174 | fusion@shouldice.ca

CCMC# 14008-R