



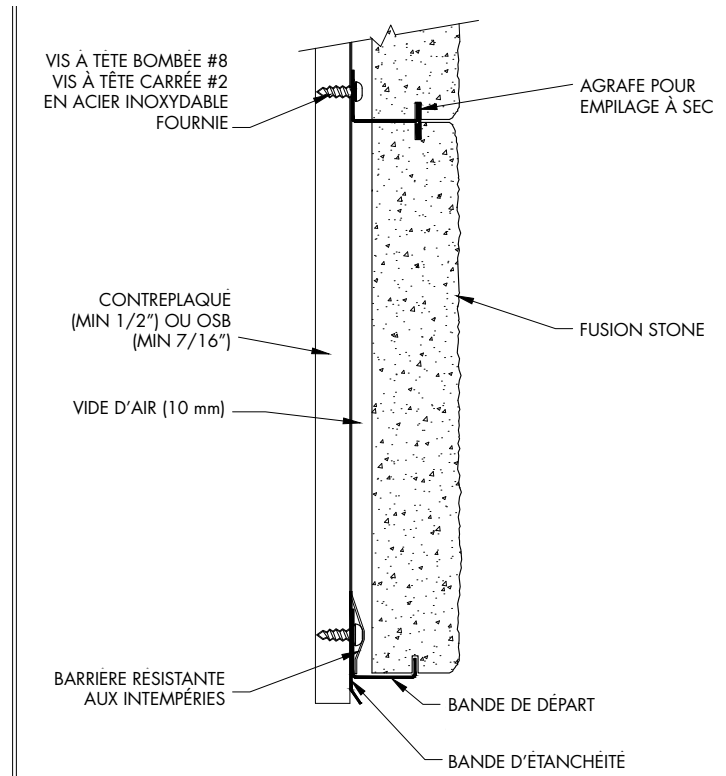
FUSION

STONE

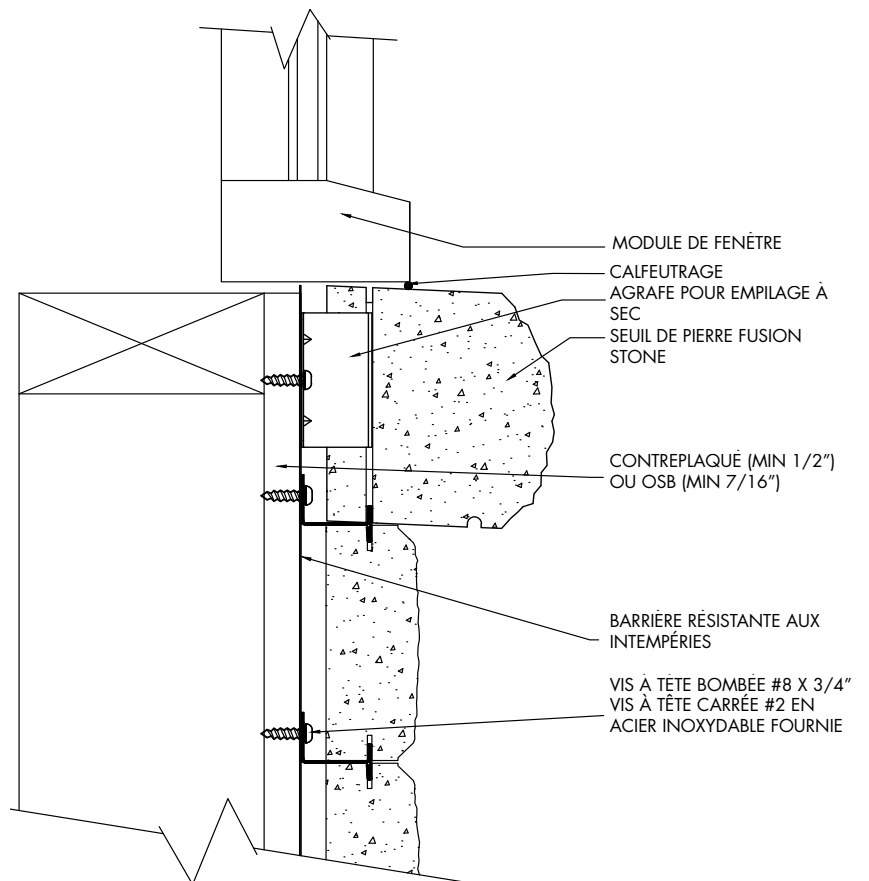
**GUIDE DES APPLICATIONS
TECHNIQUES – INSTALLATION
SANS MORTIER DRY-STACK**

GUIDE DES APPLICATIONS TECHNIQUES – INSTALLATION SANS MORTIER DRY-STACK

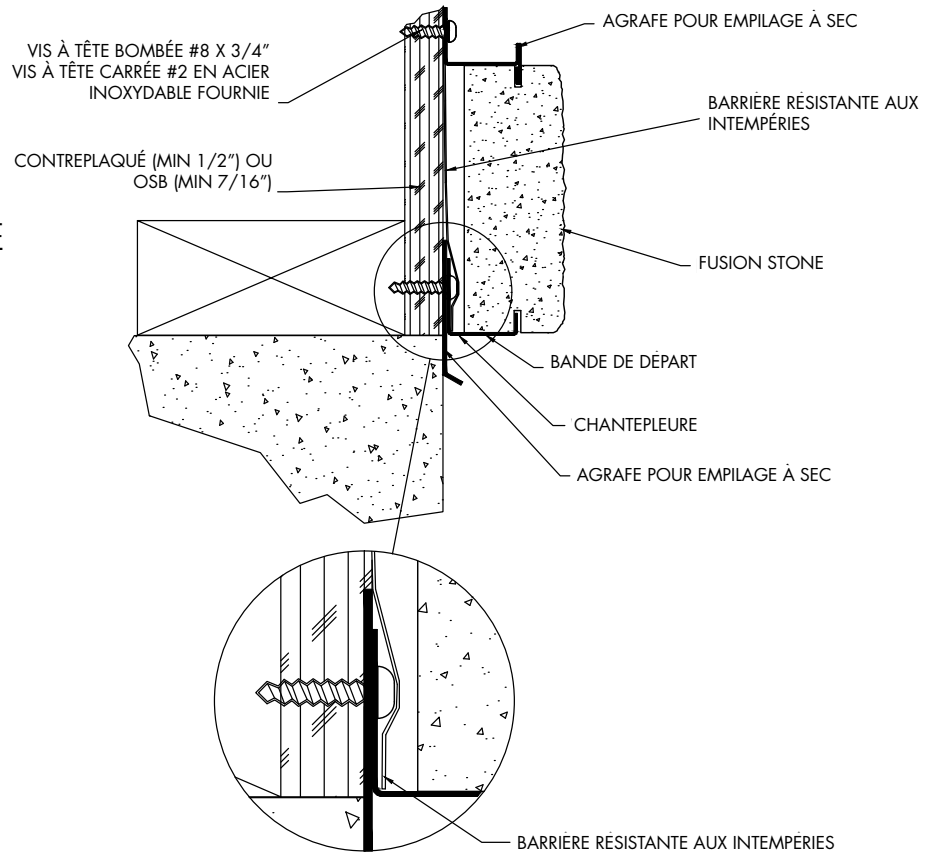
COUPE TRANSVERSALE TYPIQUE
DU SYSTÈME DE MONTAGE DE
PLACAGE



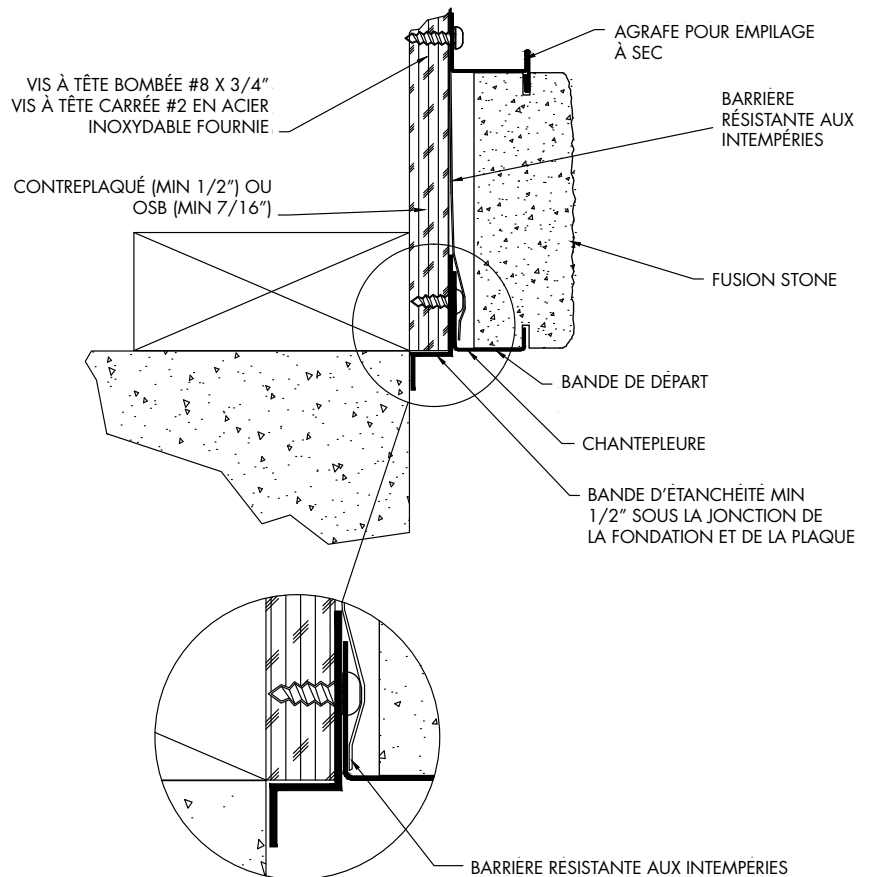
COUPE TRANSVERSALE TYPIQUE
D'UN SEUIL DE PORTE/FENÊTRE
FUSION STONE



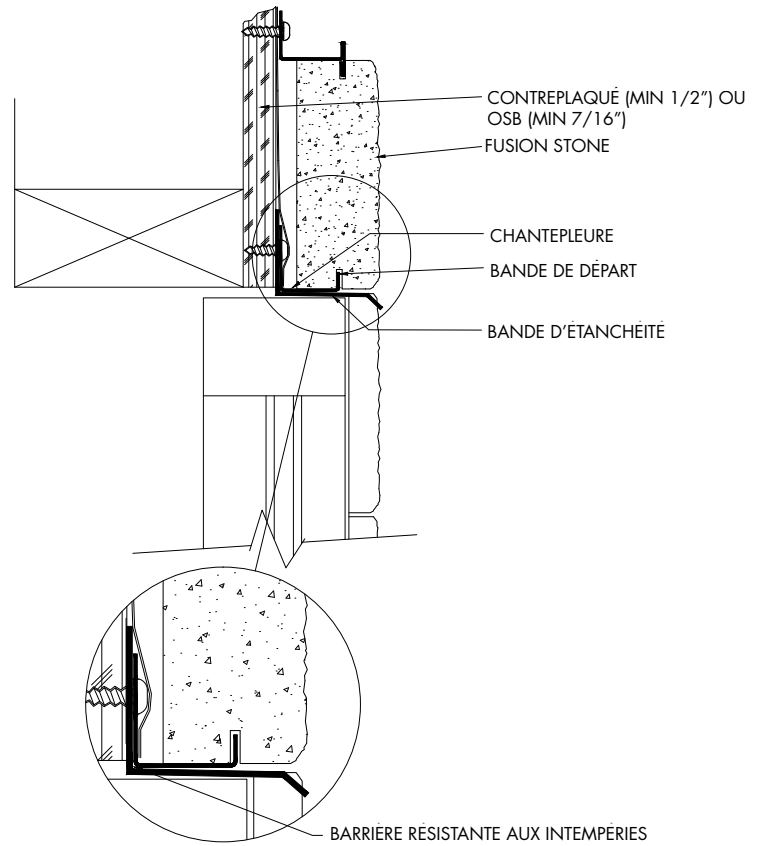
COUPE TRANSVERSALE DE
FUSION STONE TYPE 1
(REVÊTEMENT ÉGAL À LA
FONDATION)



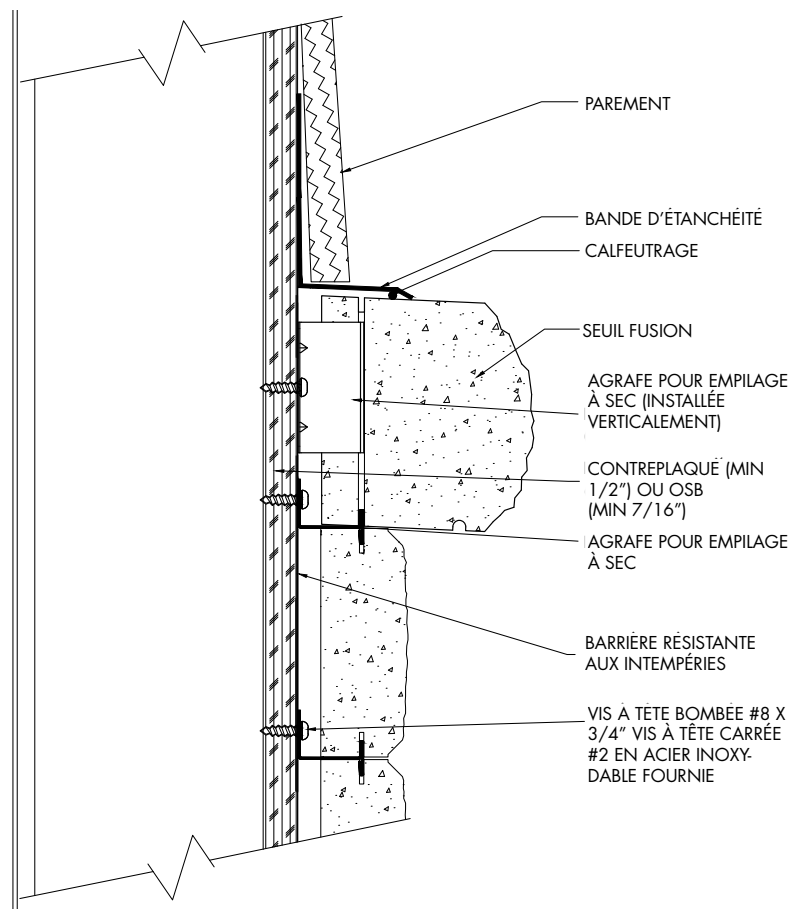
COUPE TRANSVERSALE DE
FUSION STONE TYPE 2
(REVÊTEMENT DÉCALÉ DE LA
FONDATION)



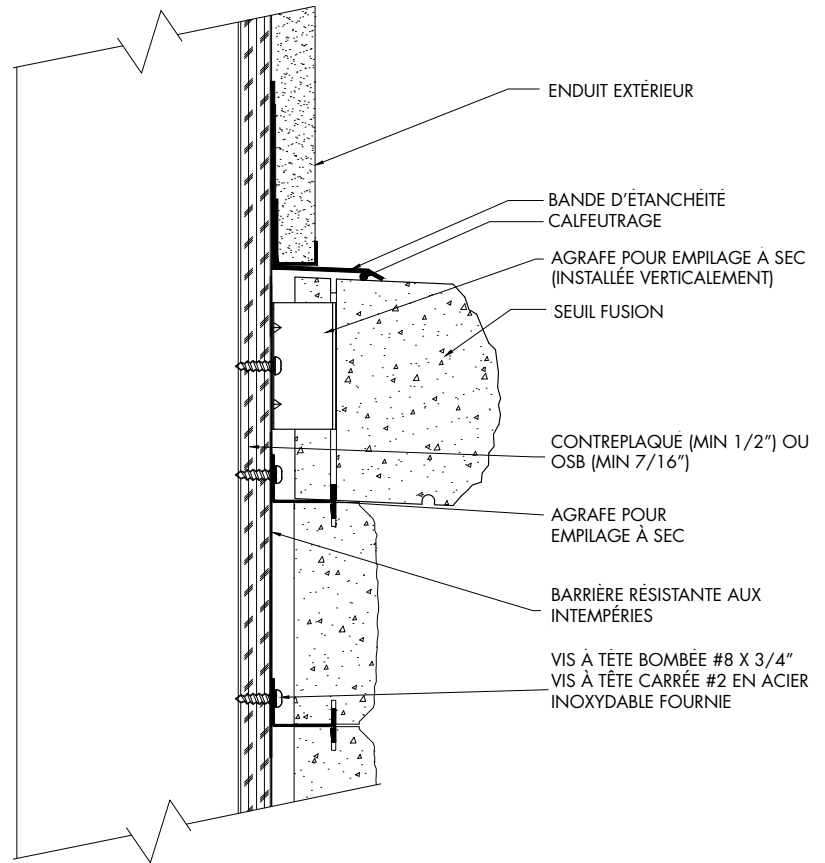
COUPE TRANSVERSALE TYPIQUE
D'UN LINTEAU DE PORTE/FENÊTRE
FUSION STONE



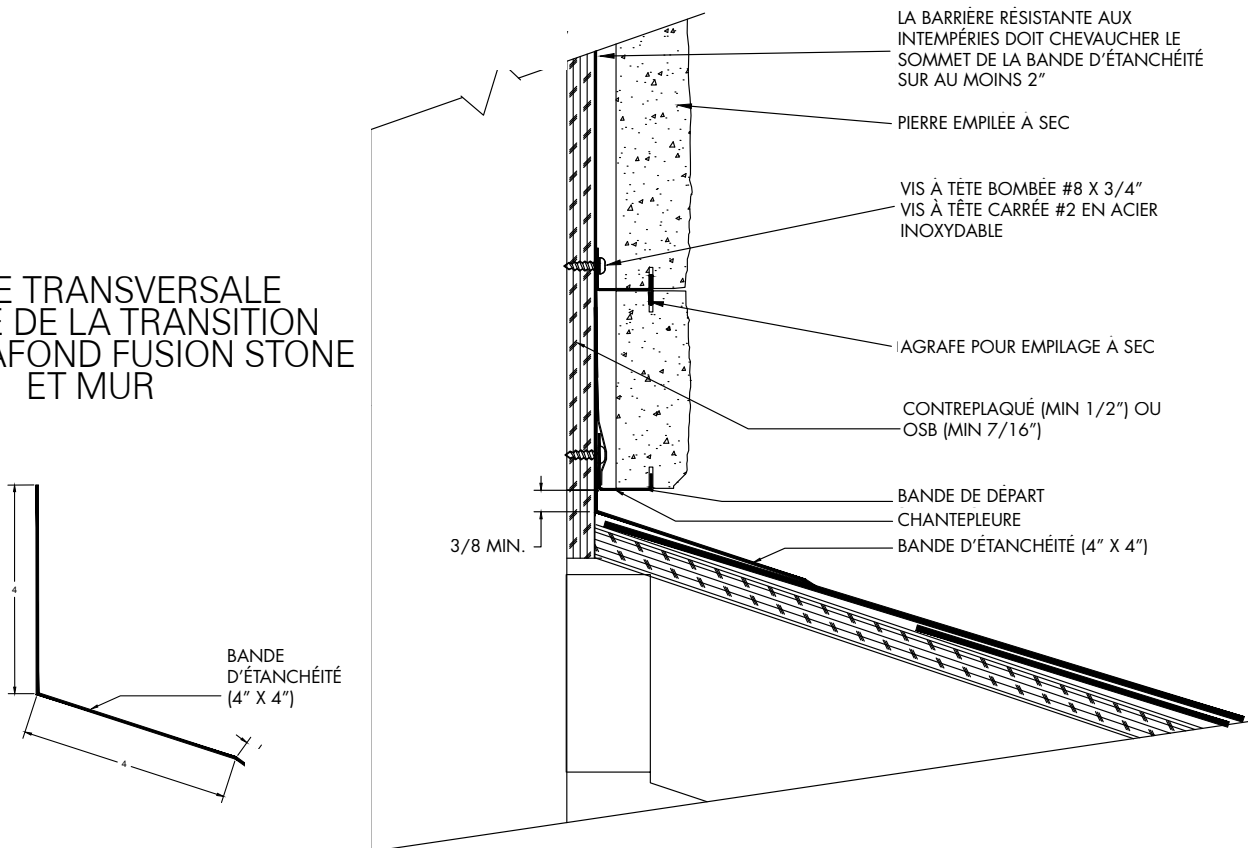
COUPE TRANSVERSALE TYPIQUE
DE LA TRANSITION ENTRE SEUIL
DE LAMBRIS FUSION STONE ET
PAREMENT



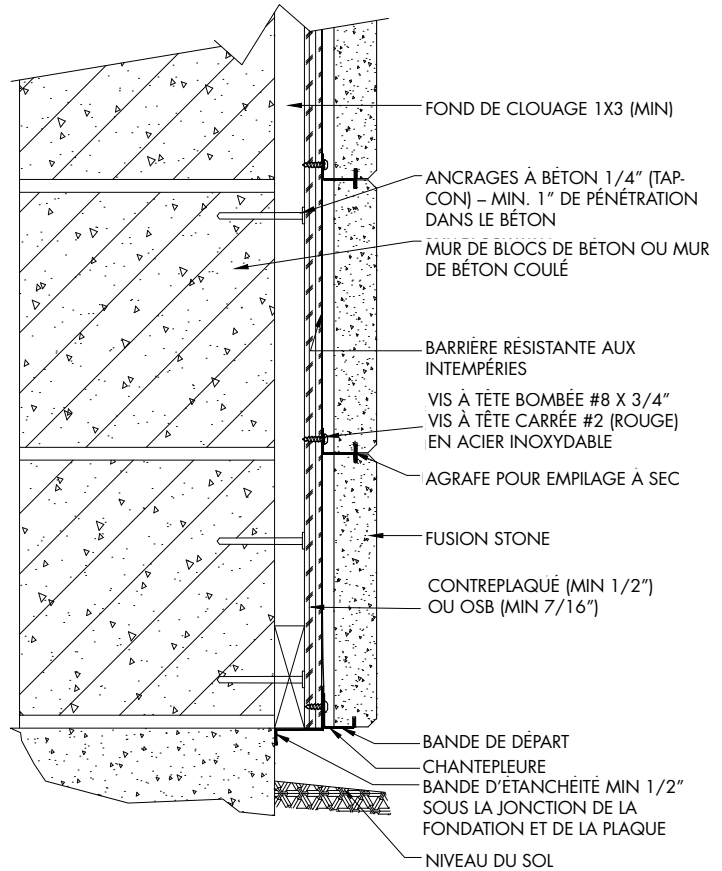
COUPE TRANSVERSALE TYPIQUE DE LA TRANSITION ENTRE SEUIL DE LAMBRIS FUSION STONE ET STUC



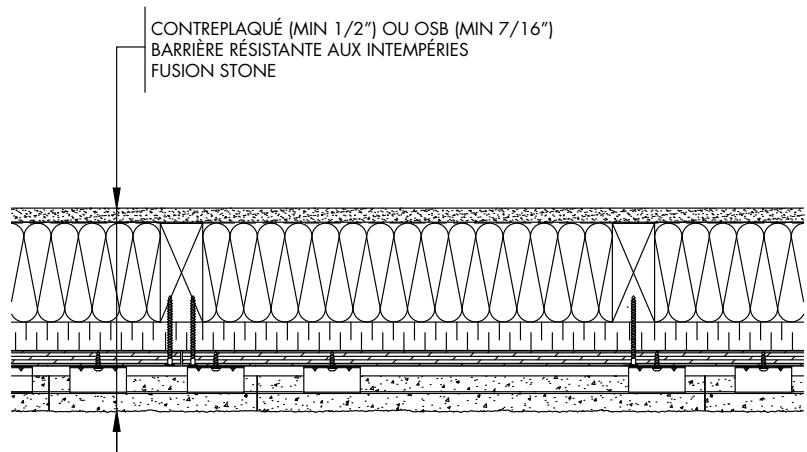
COUPE TRANSVERSALE TYPIQUE DE LA TRANSITION ENTRE PLAFOND FUSION STONE ET MUR



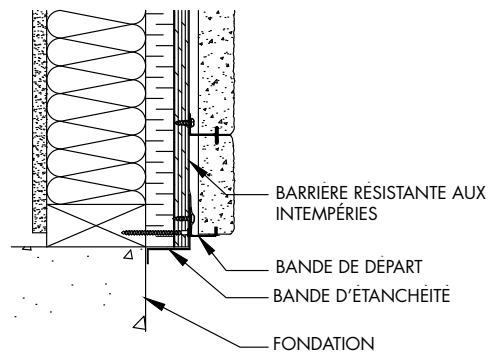
COUPE TRANSVERSALE TYPIQUE
POUR MUR DE BLOCS DE BÉTON
OU MUR COULÉ



COUPE TRANSVERSALE TYPIQUE
DE MUR AVEC MONTANTS EN
BOIS ET ISOLANT RIGIDE
(isolant à l'extérieur des montants)

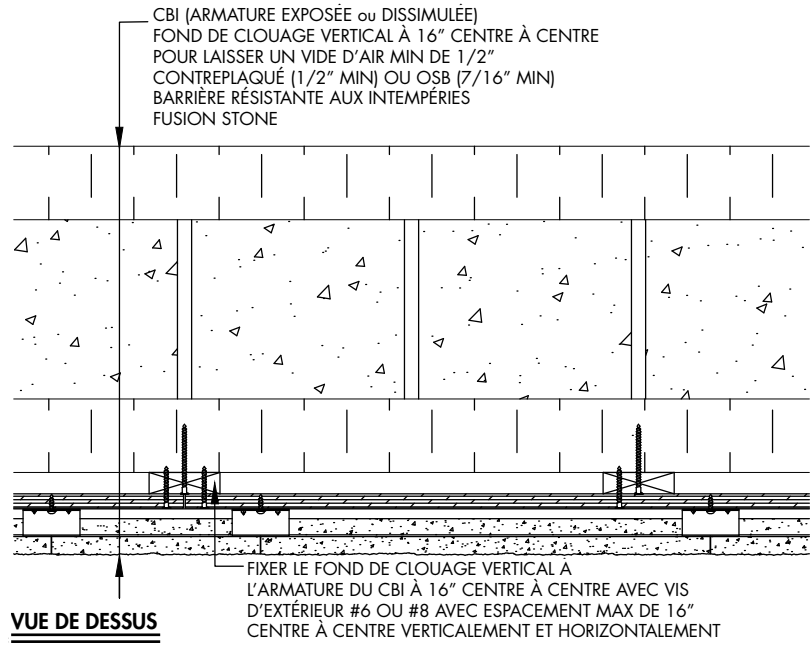


VUE DE DESSUS



VUE TRANSVERSALE À LA BANDE DE DÉPART

COUPE TRANSVERSALE
 TYPIQUE DE MUR CBI



COUPE TRANSVERSALE
 TYPIQUE DE MUR CBI

