



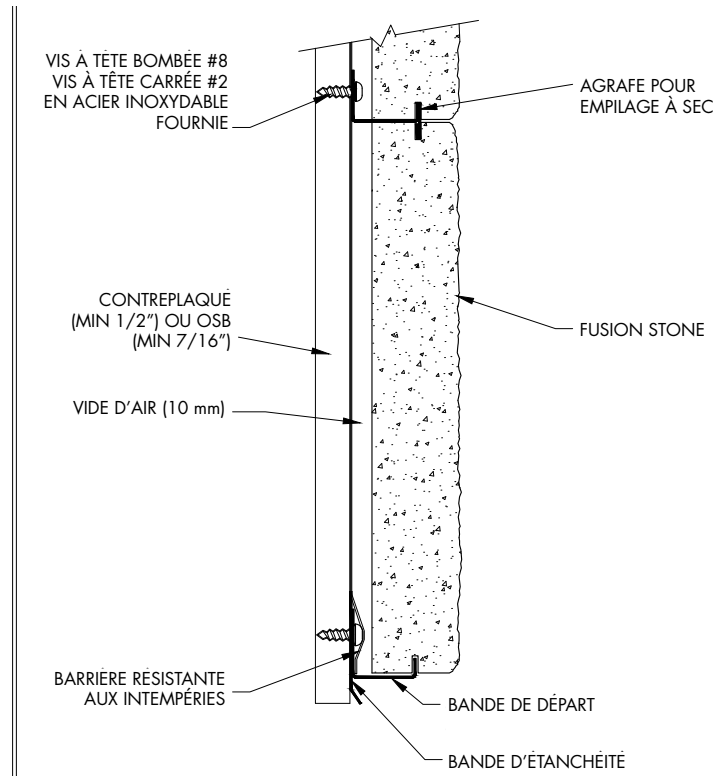
# FUSION

STONE

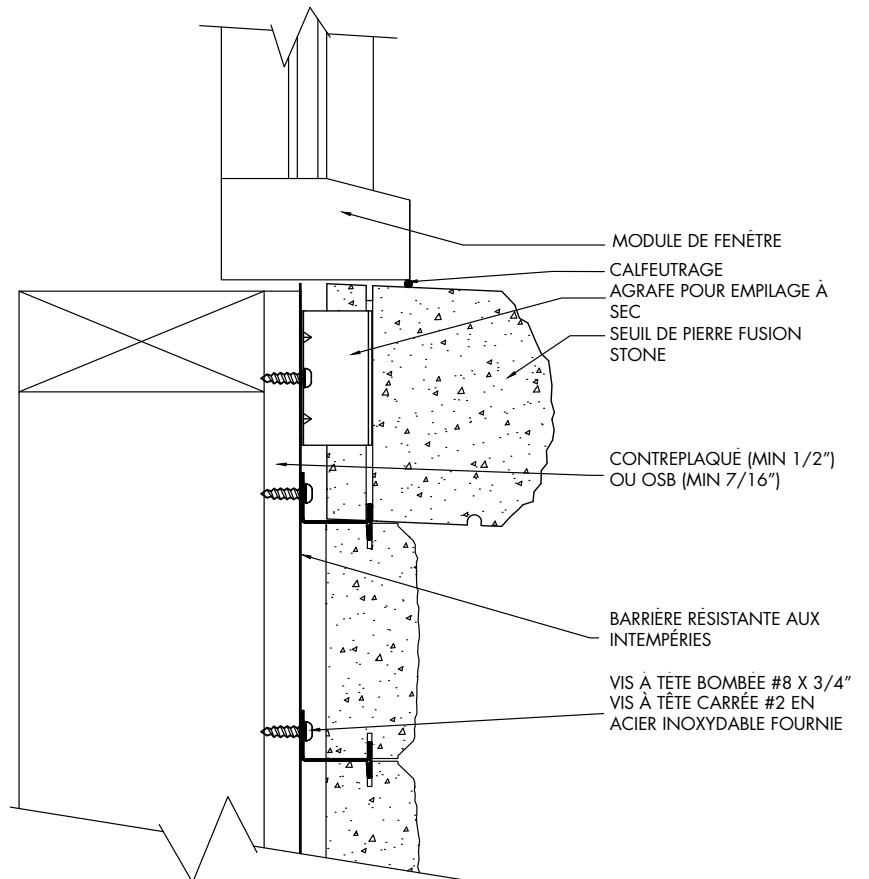
**GUIDE DES APPLICATIONS  
TECHNIQUES – INSTALLATION  
SANS MORTIER DRY-STACK**

# GUIDE DES APPLICATIONS TECHNIQUES – INSTALLATION SANS MORTIER DRY-STACK

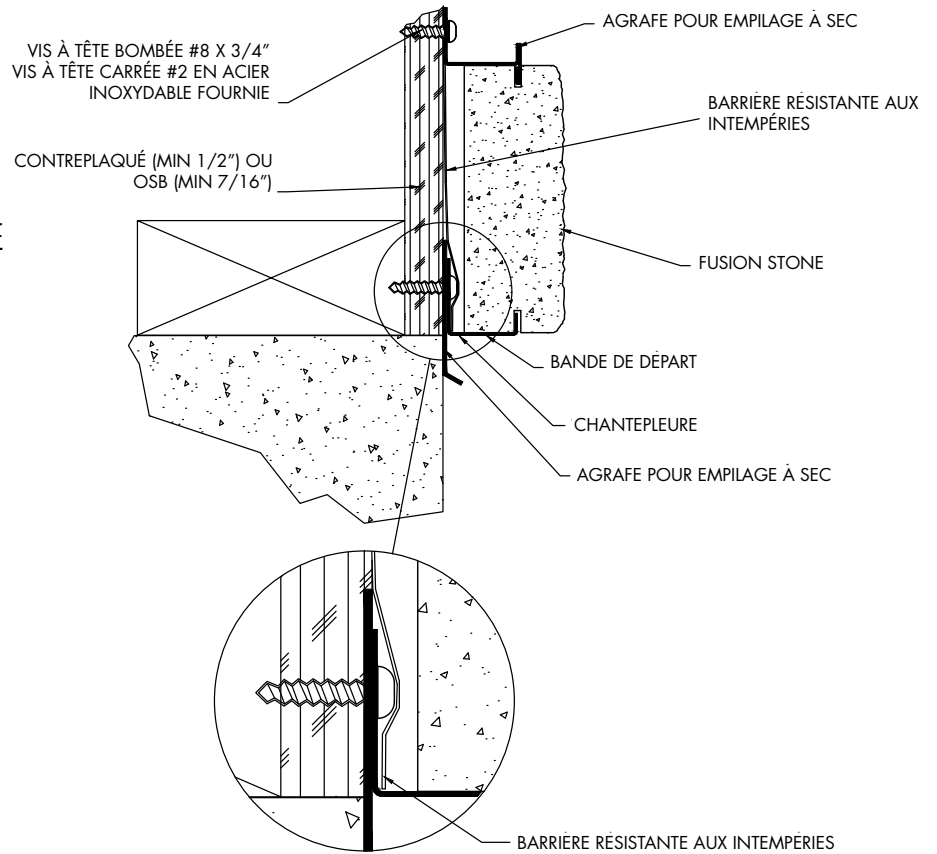
COUPE TRANSVERSALE TYPIQUE  
DU SYSTÈME DE MONTAGE DE  
PLACAGE



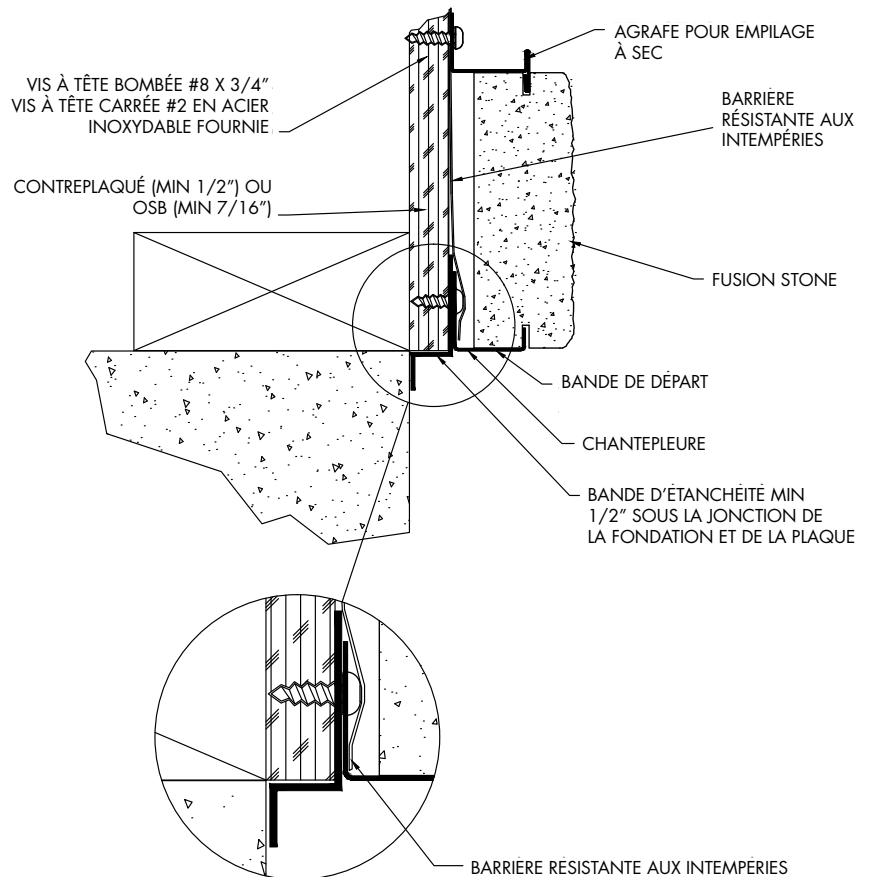
COUPE TRANSVERSALE TYPIQUE  
D'UN SEUIL DE PORTE/FENÊTRE  
FUSION STONE



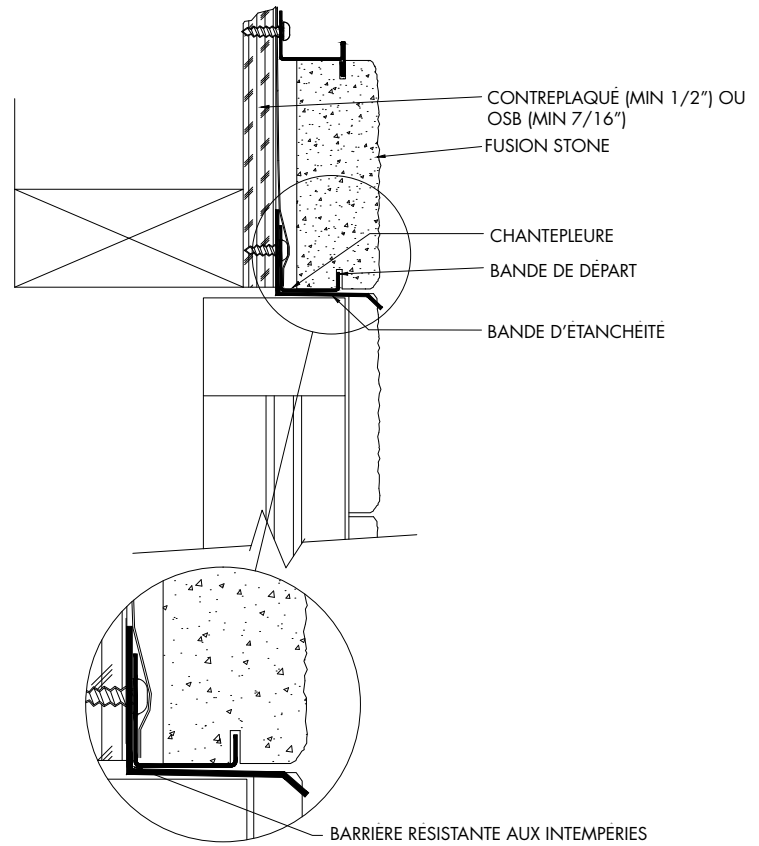
COUPE TRANSVERSALE DE  
FUSION STONE TYPE 1  
(REVÊTEMENT ÉGAL À LA  
FONDATION)



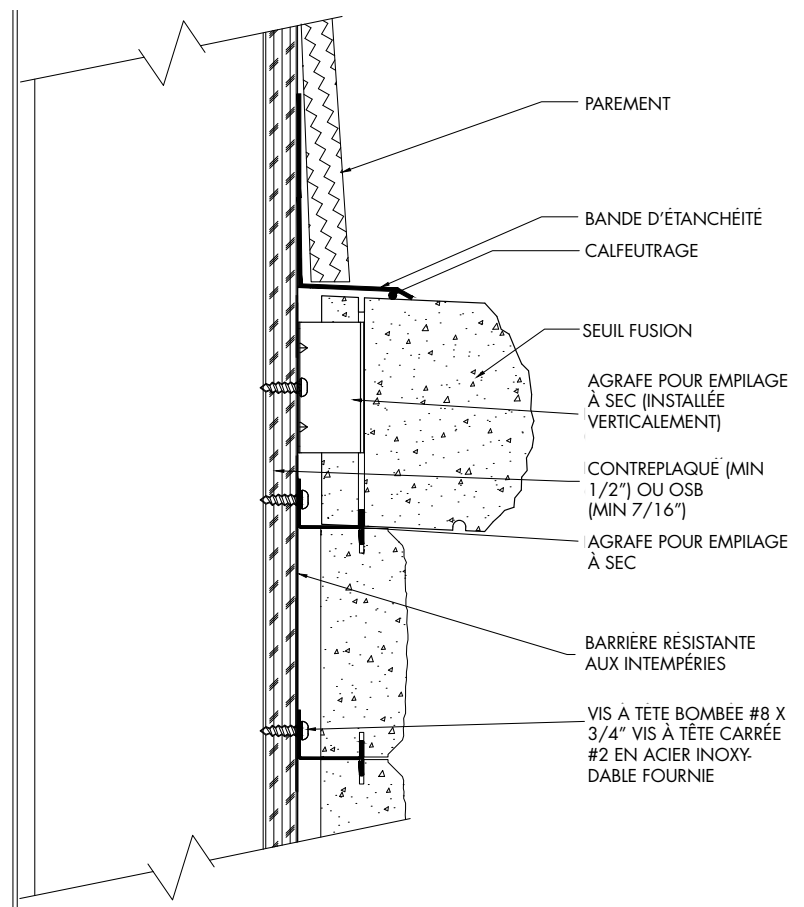
COUPE TRANSVERSALE DE  
FUSION STONE TYPE 2  
(REVÊTEMENT DÉCALÉ DE LA  
FONDATION)



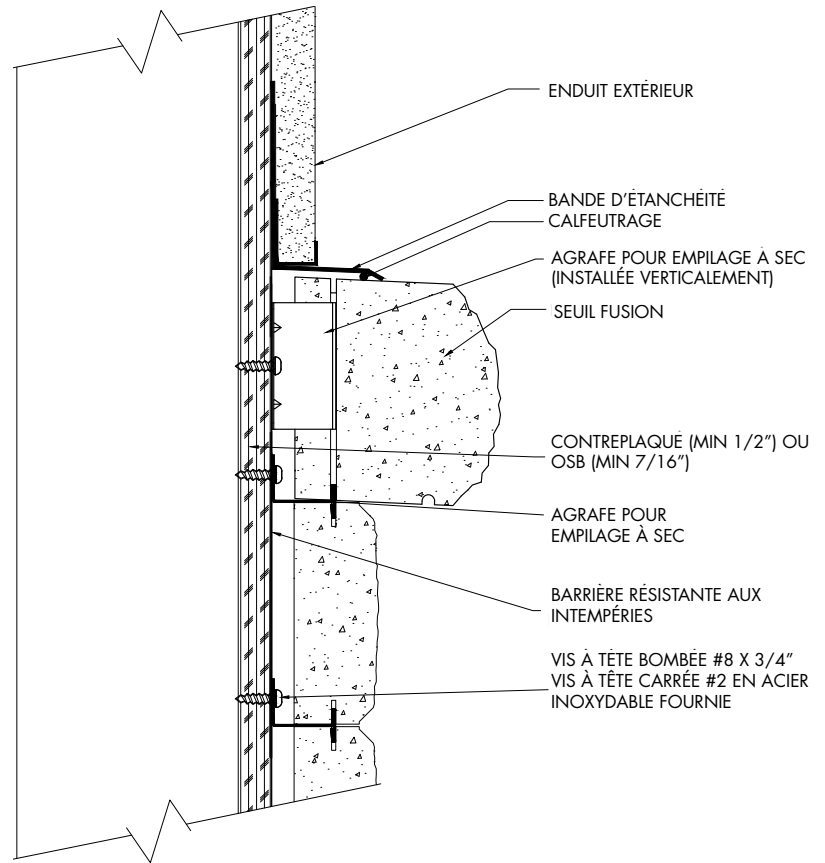
COUPE TRANSVERSALE TYPIQUE  
D'UN LINTEAU DE PORTE/FENÊTRE  
FUSION STONE



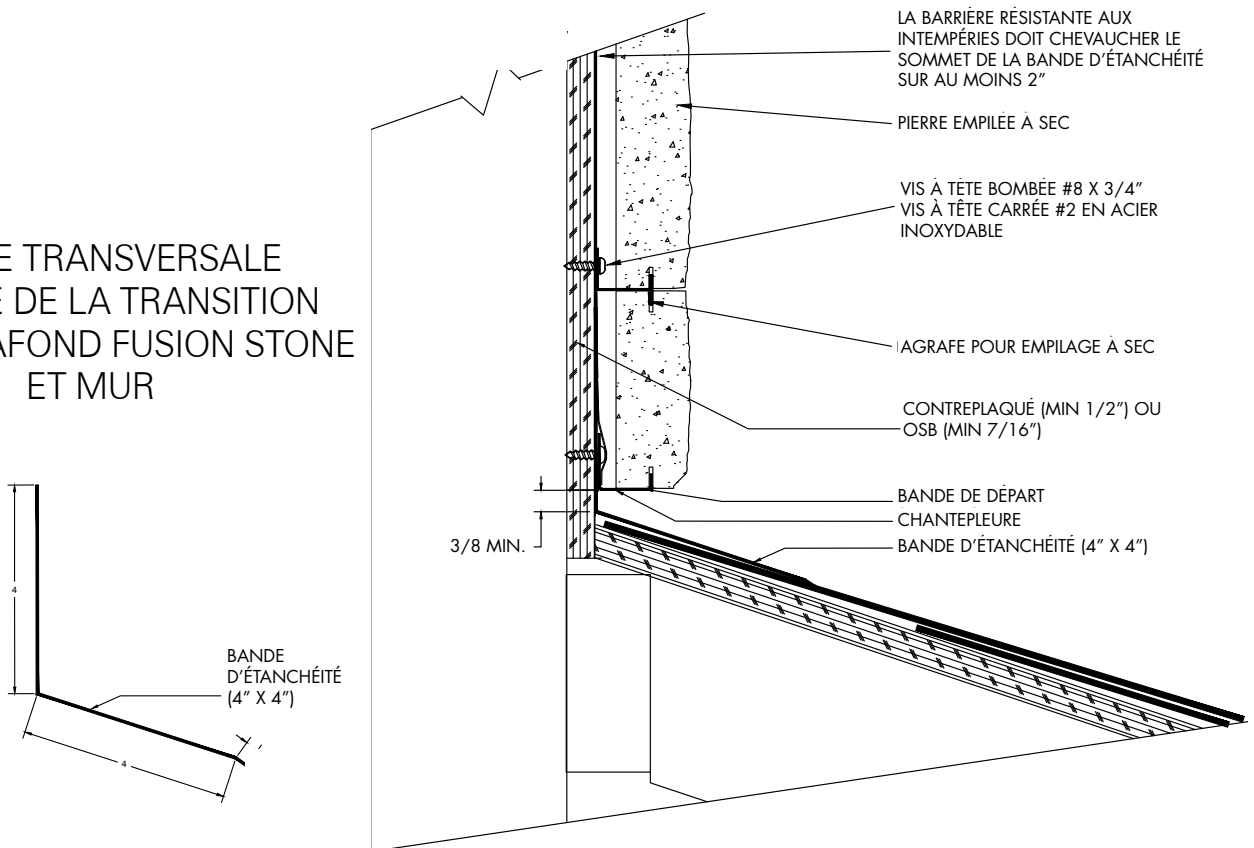
COUPE TRANSVERSALE TYPIQUE  
DE LA TRANSITION ENTRE SEUIL  
DE LAMBRIS FUSION STONE ET  
PAREMENT



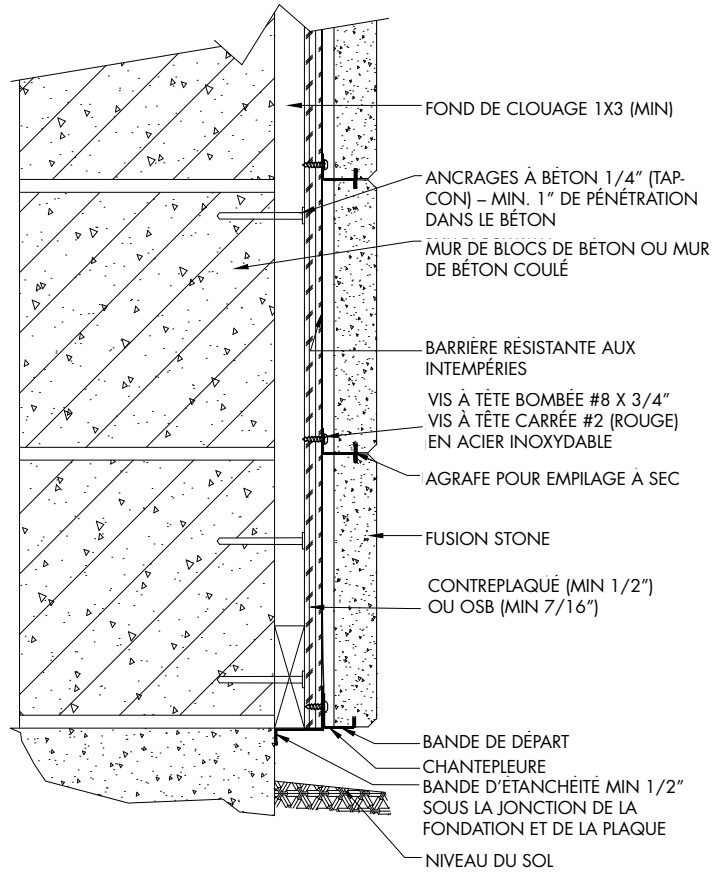
COUPE TRANSVERSALE TYPIQUE DE LA TRANSITION ENTRE SEUIL DE LAMBRIS FUSION STONE ET STUC



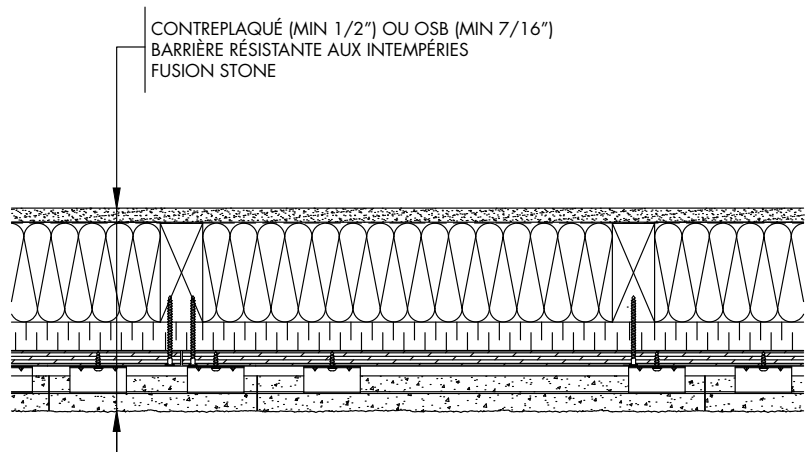
COUPE TRANSVERSALE TYPIQUE DE LA TRANSITION ENTRE PLAFOND FUSION STONE ET MUR



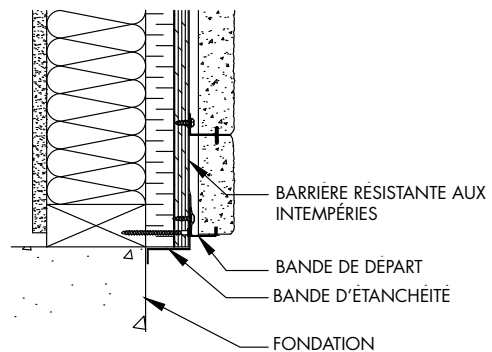
COUPE TRANSVERSALE TYPIQUE  
POUR MUR DE BLOCS DE BÉTON  
OU MUR COULÉ



COUPE TRANSVERSALE TYPIQUE  
DE MUR AVEC MONTANTS EN  
BOIS ET ISOLANT RIGIDE  
(isolant à l'extérieur des montants)

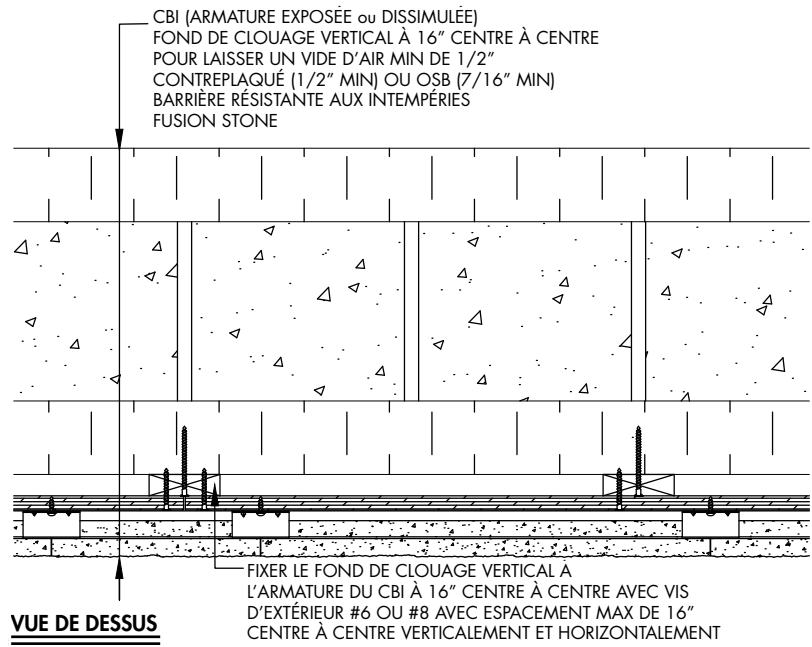


**VUE DE DESSUS**

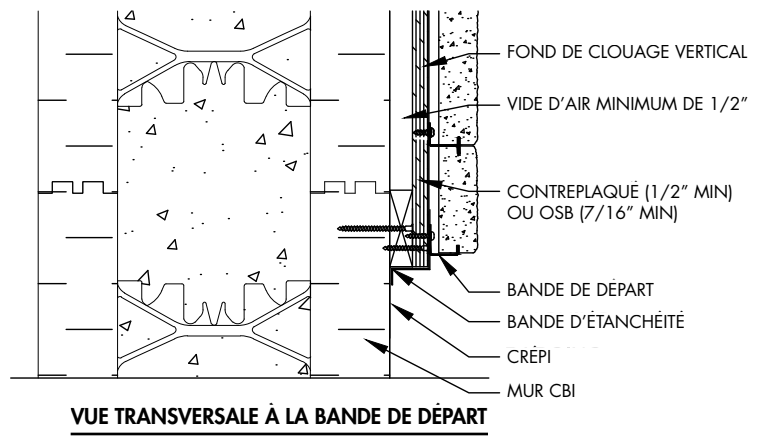


**VUE TRANSVERSALE À LA BANDE DE DÉPART**

COUPE TRANSVERSALE  
TYPIQUE DE MUR CBI



COUPE TRANSVERSALE  
TYPIQUE DE MUR CBI





Shouldice Designer Stone est fier de fabriquer Fusion Stone ici même au Canada.

281227 Shouldice Block Road, Shallow Lake, Ontario, N0H 2K0 CANADA  
800.265.3174 | [fusion@shouldice.ca](mailto:fusion@shouldice.ca)

**CCMC# 14008-R**